

Knotenpunkt Dachauer Straße / G.-Brauchle-Ring / Wintrichring

Radentscheid – Maßnahmenbündel III / IV
Vorstellung der Planung

München, 20.07.2023 | GB 2.12



Agenda

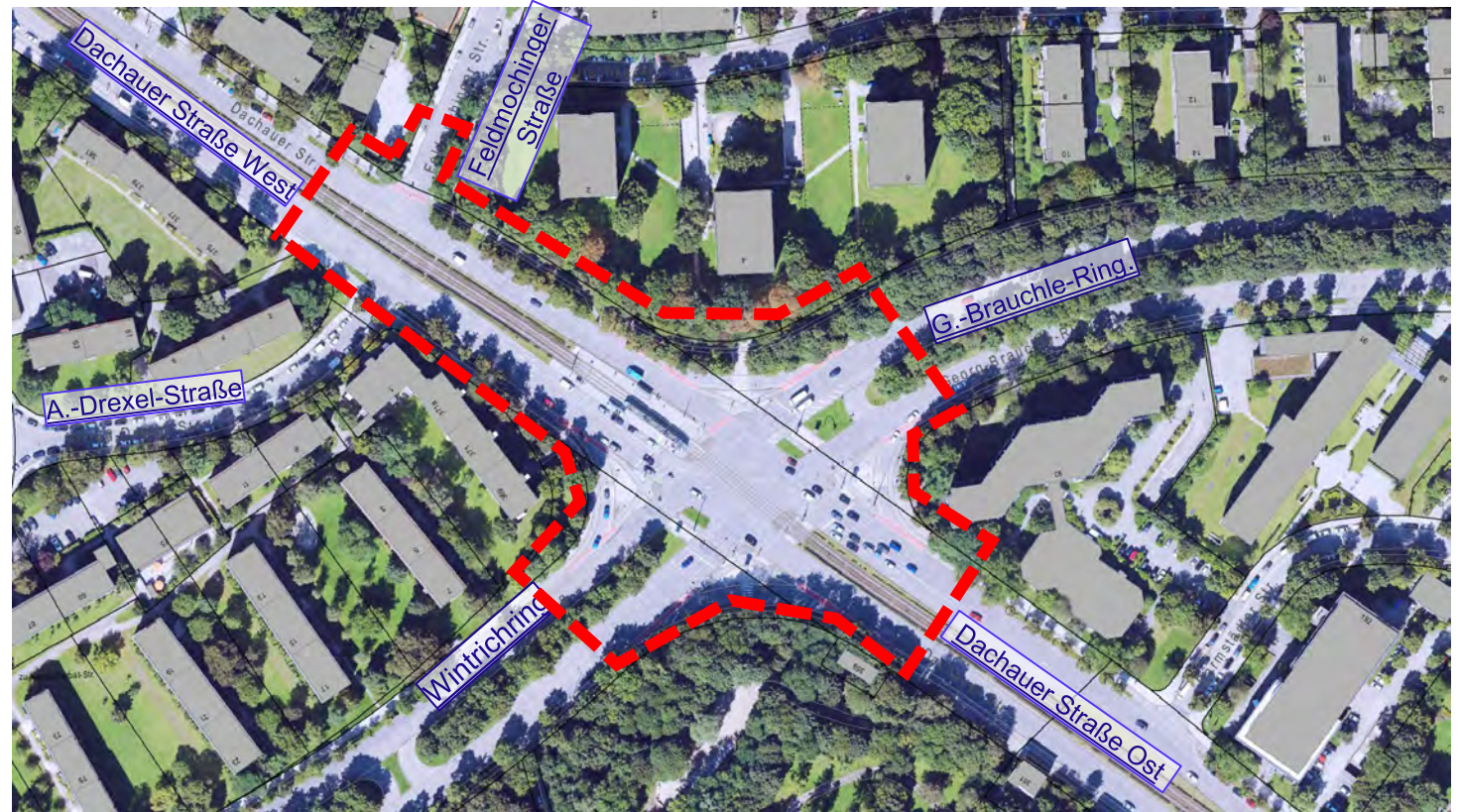


Grundlagen Bestandssituation

Planung einer Raumaufteilung

Details Planung:

- Zufahrt Georg-Brauchle-Ring
- Zufahrt Dachauer Straße Ost
- Zufahrt Wintrichring
- Zufahrt Dachauer Straße West
- 2-Richtungsradweg zur Feldmochinger Straße
- Baumgraben Dachauer Straße Südwest



© LH München 2022, Flurstücke und Gebäude
© Bayr. Vermessungsverwaltung 2021

Fazit und Ausblick

Bestandssituation



- Knotenpunkt in Nord-Süd-Verbindung
Menzinger Straße zum nördlichen Mittleren Ring (B2R)
sowie Ost-West-Verbindung Innenstadt - Moosach
- westlicher und nördlicher Quadrant Wohnen, östlicher
Quadrant Gewerbe, südlicher Quadrant Westfriedhof
- Knotenpunkt mit freilaufenden Rechtsabbiegern in
allen vier Zufahrten (Unfallgefahr!)
(Beschluss Rückbau zur Erhöhung Verkehrssicherheit
vom 12.02.2021)
- Kfz-Verkehr:
 - je nach Zufahrt 3 bis 5 Spuren; 3 Spuren im Abfluss
 - Linksabbieger Georg-Brauchle-Ring in Richtung
Dachauer Straße Ost gesperrt
 - ca. 53.000 Kfz/24h (aktuelle Zählung 2022)
je nach Knotenpunktzufahrt zw. 10.000
und 16.500 Kfz/24h



© LH München 2022, Flurstücke und Gebäude
© Bayr. Vermessungsverwaltung 2021

Bestandssituation



- Radfahrende:
 - ~1.000/24h NW-SO => Dachauer Straße
 - ~ 400/24h NO-SW => G.-Brauchle-Ring / Wintrichring
 - keine Verbindung Radverkehr Feldmochinger Straße
- Öffentliche Nahverkehr:
 - Tramlinie 20 (N20) Moosach - Stachus
Dachauer Straße
 - Buslinie 143 Freiham - OEZ
Georg-Brauchle-Ring - Wintrichring



© LH München 2022, Flurstücke und Gebäude
© Bayr. Vermessungsverwaltung 2021

Bestandssituation



©LHM, Justus Hoffmann,
Blickrichtung Südwesten Zufahrt Wintriching



Blickrichtung Nordwesten Zufahrt Dachauer Straße

Bestandssituation



©LHM, Justus Hoffmann,
Blickrichtung Nordosten Zufahrt Georg-Brauchle-Ring



Blickrichtung Südosten Zufahrt Dachauer Straße

Bestandssituation



©LHM, Justus Hoffmann,
Blickrichtung Westen Ausfahrt Feldmochinger Straße



Blickrichtung Osten Einrichtungsradweg stadtauswärts Richtung Westen



Planungsziele:

- Rückbau der „freilaufenden“ Rechtsabbiegemöglichkeiten
- Erhöhung der Verkehrssicherheit - insbesondere für den Rad- und Fußgängerverkehr
- Umsetzung Radwegbreiten Radschnellverbindung München – Dachau (RSV)
RSV Prognose Rad/24h = 2.000 bis 3.000 Radfahrende
- Schaffung Verbindung Feldmochinger Straße - Knotenpunkt Zufahrt Georg-Brauchle-Ring
- (zusätzliche) Baumpflanzungen

→ **Die Variantendiskussion hat ergeben, dass im Sinne der Vision Zero die vorhandenen Randbedingungen genutzt werden, um durch die neue Straßenraumgestaltung die Verkehrssicherheit signifikant zu erhöhen. Deshalb wird nur eine Planungsvariante vorgestellt.**

Legende für die Pläne:



Maßkette, Planung



Radfahrstreifen



Radweg mit Sicherheitsstreifen



Gehweg, Fußgängerfurt



Parkplatz



Grünfläche



Baumpflanzung Neu, Standort sicher



Baumpflanzung Neu,
Unterschreitung geforderter Abstand zu Sparten
(Prüfen von Wurzelschutzmaßnahmen)

Planung

Erhöhung Verkehrssicherheit



Landeshauptstadt
München
Mobilitätsreferat

- Rückbau der freilaufenden Rechtsabbieger Kfz-Verkehr
- Breite Radschnellverbindung Dachauer Straße und Radwege Georg-Brauchle-Ring - Wintrichring entsprechend Stadtratsbeschluss
- Verbindung Feldmochinger Straße mit 2-Richtungsradweg
- Bushaltestellen Verlegung näher zum Knotenpunkt
- Neupflanzungen von Bäumen insbesondere im Rückbaubereich



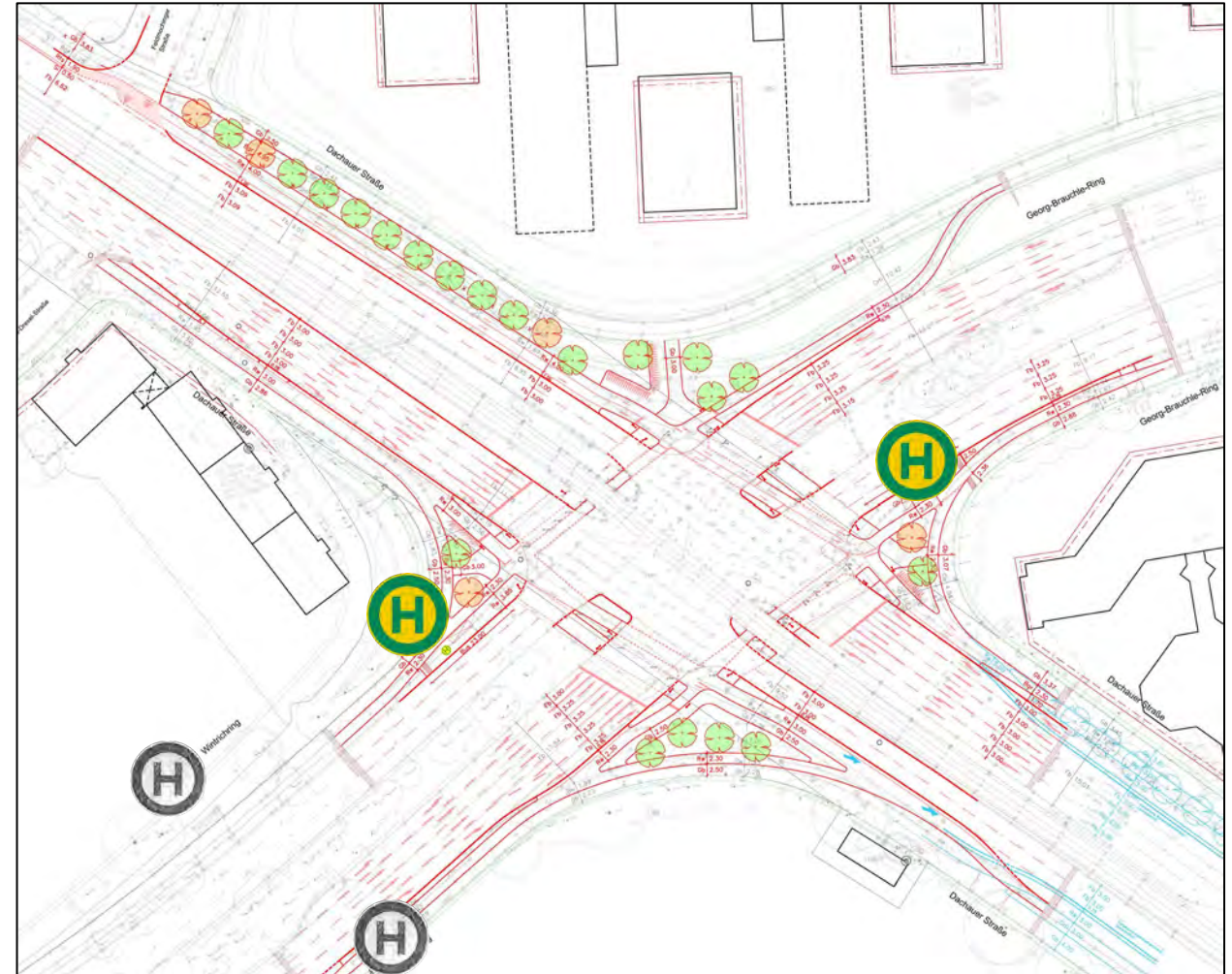
© LH München 2022



Planung

Erhöhung Verkehrssicherheit

1. Radwege
Breite Radwege entsprechend Stadtratsbeschluss
Radschnellverbindung Dachauer Straße bzw. Verbindung Georg-Brauchle-Ring - Wintrichring
2. Bushaltestellen
Verlegung näher zum Knotenpunkt mit entsprechend barrierefreien, breitem Ausbau und mit Wartehäuschen
3. Baumpflanzungen
insbesondere im Rückbaubereich
Baumbilanz plus 8 Bäume

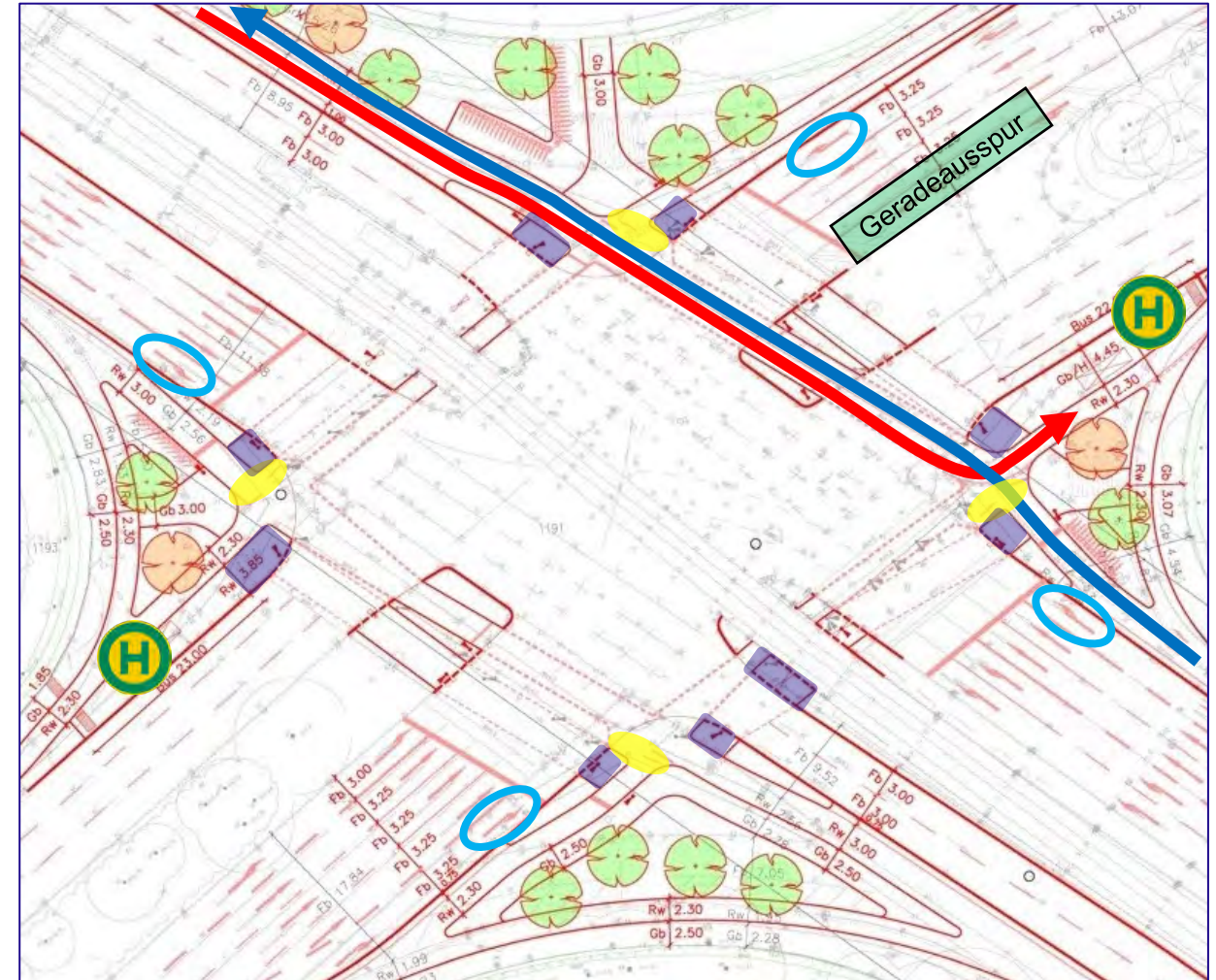


© LH München 2022

Planung

Erhöhung Verkehrssicherheit

- 2-Richtungsradweg Feldmochinger Straße mit gegenläufigem Radweg an Straße
 - Flächen für linksabbiegende Radfahrende
 - Rückbau freilaufende Rechtsabbiegespuren in 4 separat signalisierte Rechtsabbiegespuren zur Erhöhung der Verkehrssicherheit
- (Re)Aktivierung
Fahrstreifen Georg-Brauchle-Ring Geradeaus
- Radabstellanlagen an 4 Stellen
 - Gehbahn > 2,50m plus Aufstellflächen für Fußgänger direkt am Bordstein zur Vermeidung Konflikte mit Radverkehr und Reduzierung der Länge der Fußgängerfurt



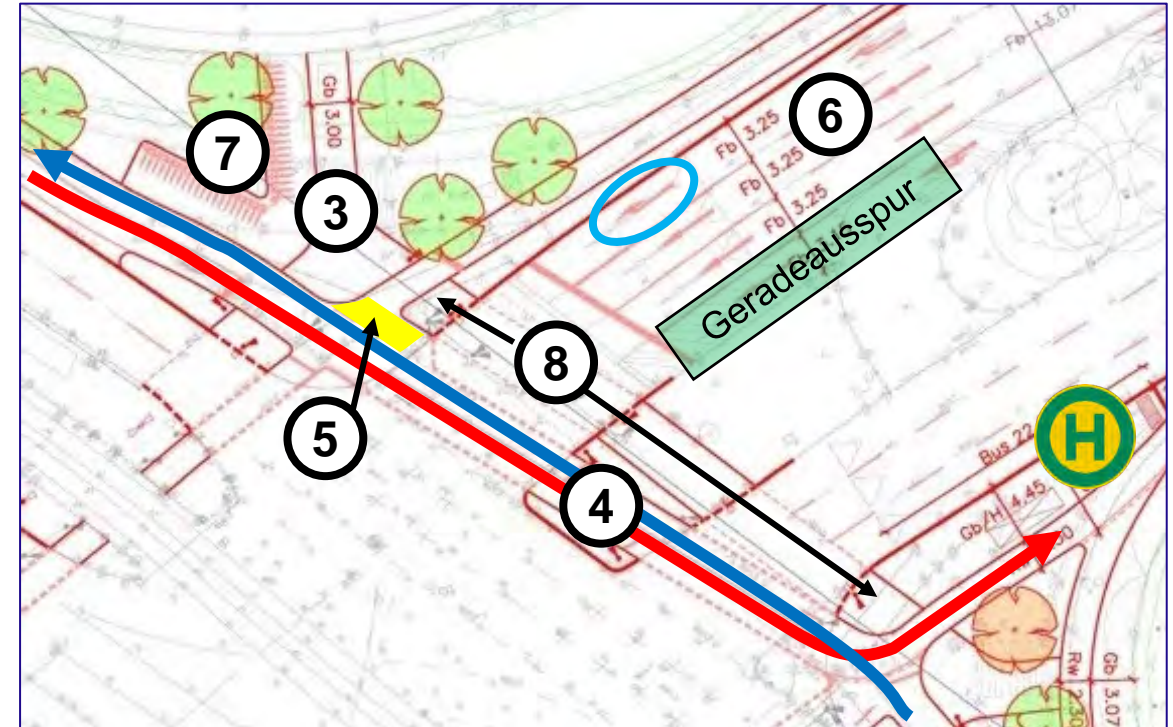
© LH München 2022

Zufahrt G.-Brauchle-Ring

Planung - Erhöhung Verkehrssicherheit



3. Neupflanzungen insb. im Rückbaubereich
4. 2-Richtungsradweg Feldmochinger Straße mit gegenläufigem Radweg an Straße
5. Flächen für linksabbiegende Radfahrende
6. Rückbau freilaufende Rechtsabbiegespuren
Hauptrichtung /Nebenrichtung:
4 separat signalisierte Rechtsabbiegespuren zur Erhöhung der Verkehrssicherheit
Nebenrichtung
(Re)Aktivierung
Fahrstreifen Georg-Brauchle-Ring Geradeaus
7. Radabstellanlagen an 2 Stellen
8. Gehbahn > 2,50m plus Aufstellflächen für Fußgänger direkt am Bordstein zur Vermeidung Konflikte mit Radverkehr und Reduzierung der Länge der Fußgängerfurt



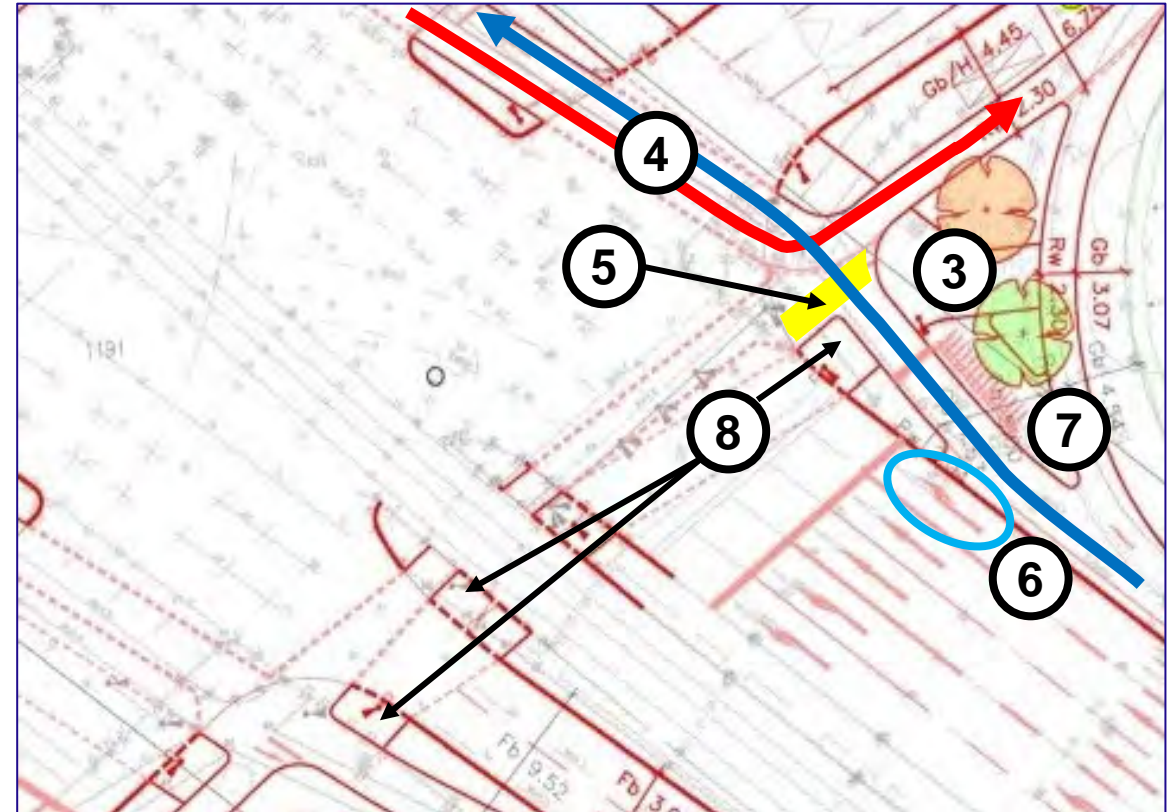
© LH München 2022

Zufahrt Dachauer Straße Ost

Planung - Erhöhung Verkehrssicherheit



3. Neupflanzungen insb. im Rückbaubereich
4. 2-Richtungsradweg Feldmochinger Straße mit gegenläufigem Radweg an Straße
5. Flächen für linksabbiegende Radfahrende
6. Rückbau freilaufende Rechtsabbiegespuren
Hauptrichtung /Nebenrichtung:
4 separat signalisierte Rechtsabbiegespuren zur Erhöhung der Verkehrssicherheit
Nebenrichtung
(Re)Aktivierung
Fahrstreifen Georg-Brauchle-Ring Geradeaus
7. Radabstellanlagen an 1 Stellen
8. Gehbahn > 2,50m plus Aufstellflächen für Fußgänger direkt am Bordstein zur Vermeidung Konflikte mit Radverkehr und Reduzierung der Länge der Fußgängerfurt



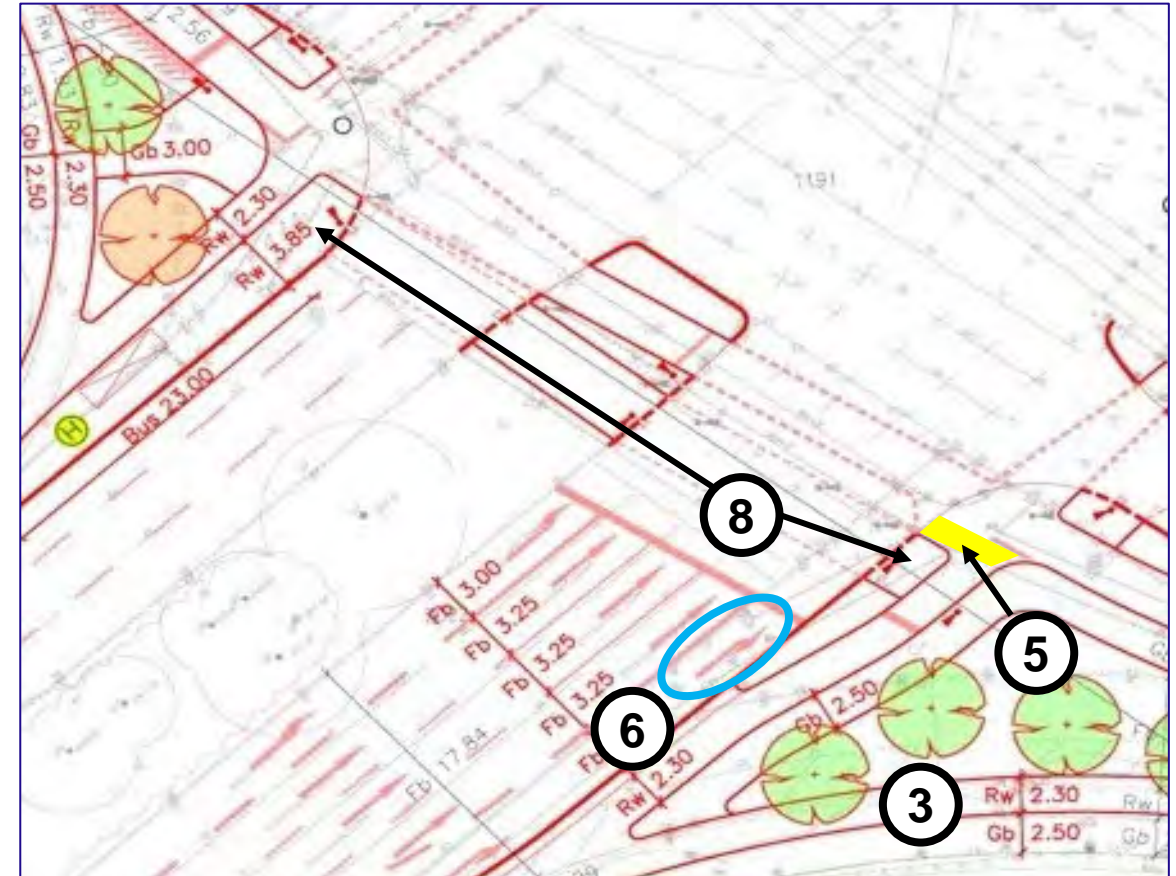
© LH München 2022

Zufahrt Wintrichring

Planung - Erhöhung Verkehrssicherheit



3. Neupflanzungen insb. im Rückbaubereich
4. *2-Richtungsradweg Feldmochinger Straße mit gegenläufigem Radweg an Straße*
5. Flächen für linksabbiegende Radfahrende
6. Rückbau freilaufende Rechtsabbiegespuren
Hauptrichtung /Nebenrichtung:
4 separat signalisierte Rechtsabbiegespuren zur Erhöhung der Verkehrssicherheit
Nebenrichtung
(Re)Aktivierung
Fahrstreifen Georg-Brauchle-Ring Geradeaus
7. *Radabstellanlagen an 4 Stellen*
8. Gehbahn > 2,50m plus Aufstellflächen für Fußgänger direkt am Bordstein zur Vermeidung Konflikte mit Radverkehr und Reduzierung der Länge der Fußgängerfurt



© LH München 2022

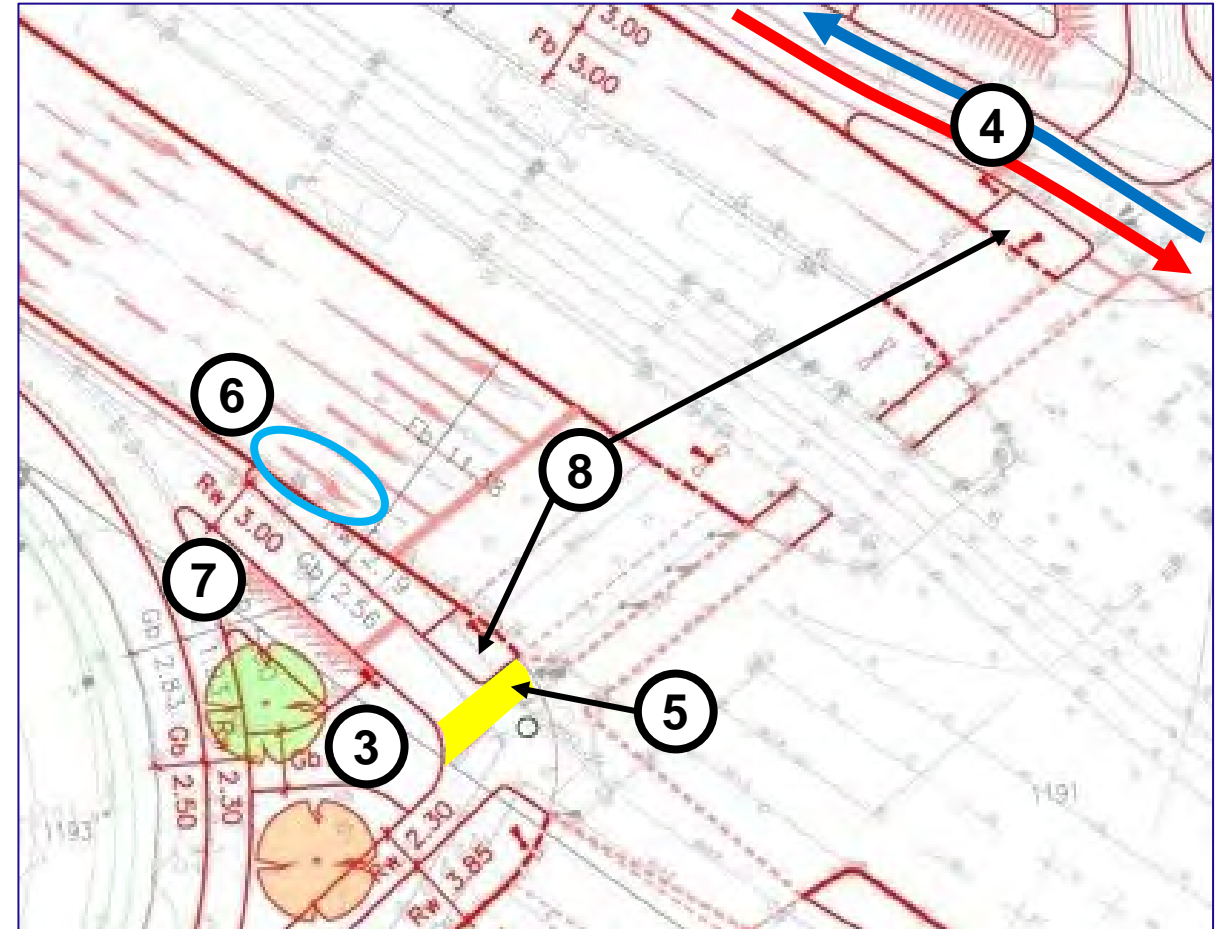
Zufahrt Dachauer Straße West

Planung - Erhöhung Verkehrssicherheit



Landeshauptstadt
München
Mobilitätsreferat

3. Neupflanzungen insb. im Rückbaubereich
4. 2-Richtungsradweg Feldmochinger Straße mit gegenläufigem Radweg an Straße
5. Flächen für linksabbiegende Radfahrende
6. Rückbau freilaufende Rechtsabbiegespuren
Hauptrichtung /Nebenrichtung:
vier separat signalisierte Rechtsabbiegespuren zur Erhöhung der Verkehrssicherheit
Nebenrichtung
(Re)Aktivierung
Fahrstreifen Georg-Brauchle-Ring Geradeaus
7. Radabstellanlagen an 1 Stelle
8. Gehbahn > 2,50m plus Aufstellflächen für Fußgänger direkt am Bordstein zur Vermeidung Konflikte mit Radverkehr und Reduzierung der Länge der Fußgängerfurt



© LH München 2022

Besonderheit (1)

Führung 2-Richtungsrادweg Einmündung Feldmochinger Straße



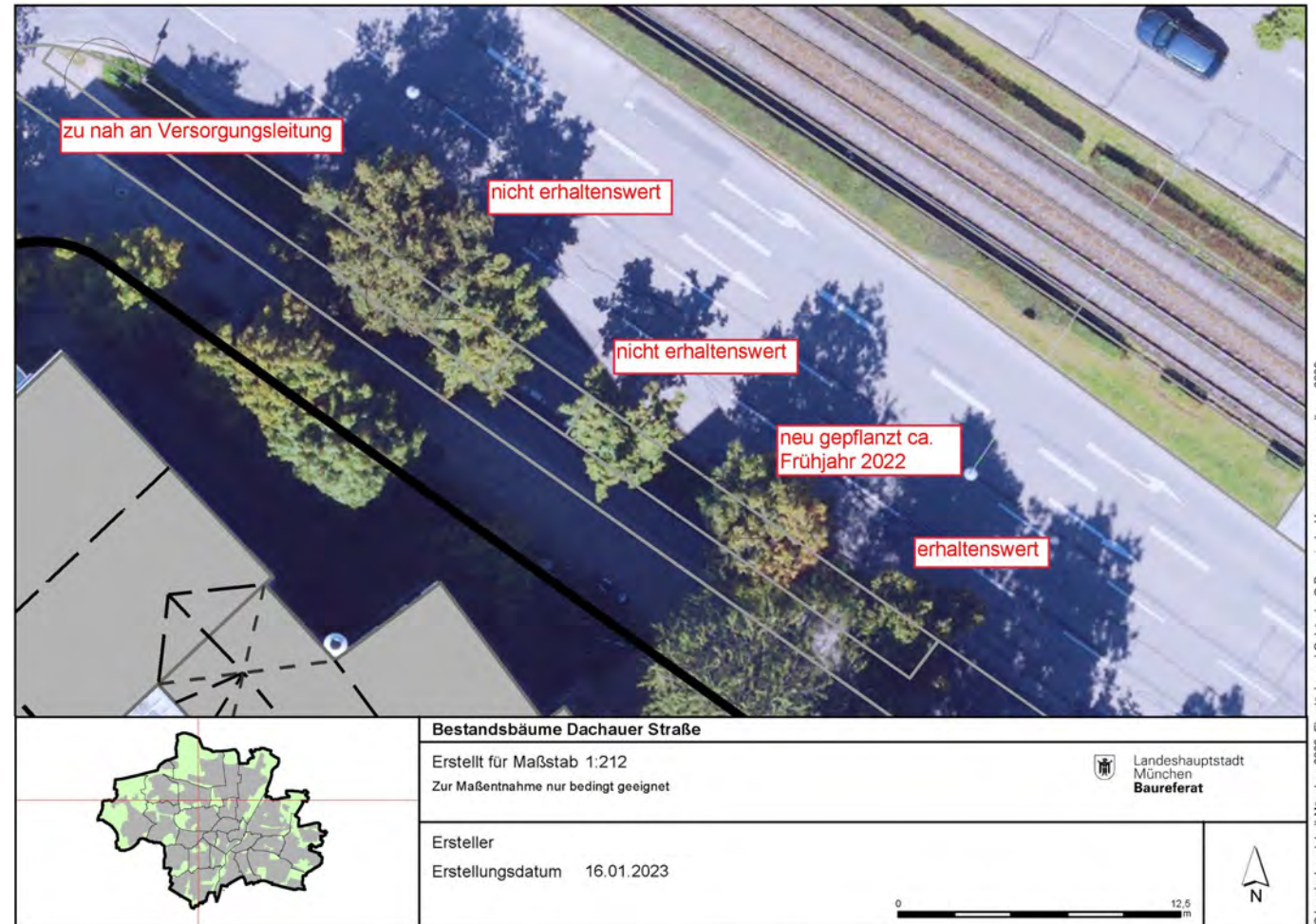
- 2-Richtungsrادweg mit Breite 4,0m plus 1,0m Sicherheitstrennstreifen
- Markierung mit Roteinfärbung an der Einmündung Feldmochinger Straße
- Verdeutlichung für den Kfz-Verkehr einer Nutzung in 2 Richtungen durch Piktogramme
- Weiterführung Radweg in der Dachauer Straße auf Fahrbahnniveau und Rückführung auf Bestand an Gartenzufahrt vor Beginn Parkstreifen



Besonderheit (2) Dachauer Straße (Südwest) - Erhalt Baumgraben



- Planung 4 Fahrspuren mit direkt angrenzender Radschnellverbindung
→ dadurch Entfall Baumgraben
- Aktuelle Anfrage
Landeshauptstadt München
Baureferat, Gartenbau SG 23 - West,
→ 2 nicht erhaltenswert
→ 1 zu nah an Versorgungsleitung
→ 1 erhaltenswert
→ 1 neu gepflanzt (Frühjahr 2022)



Besonderheit (2)

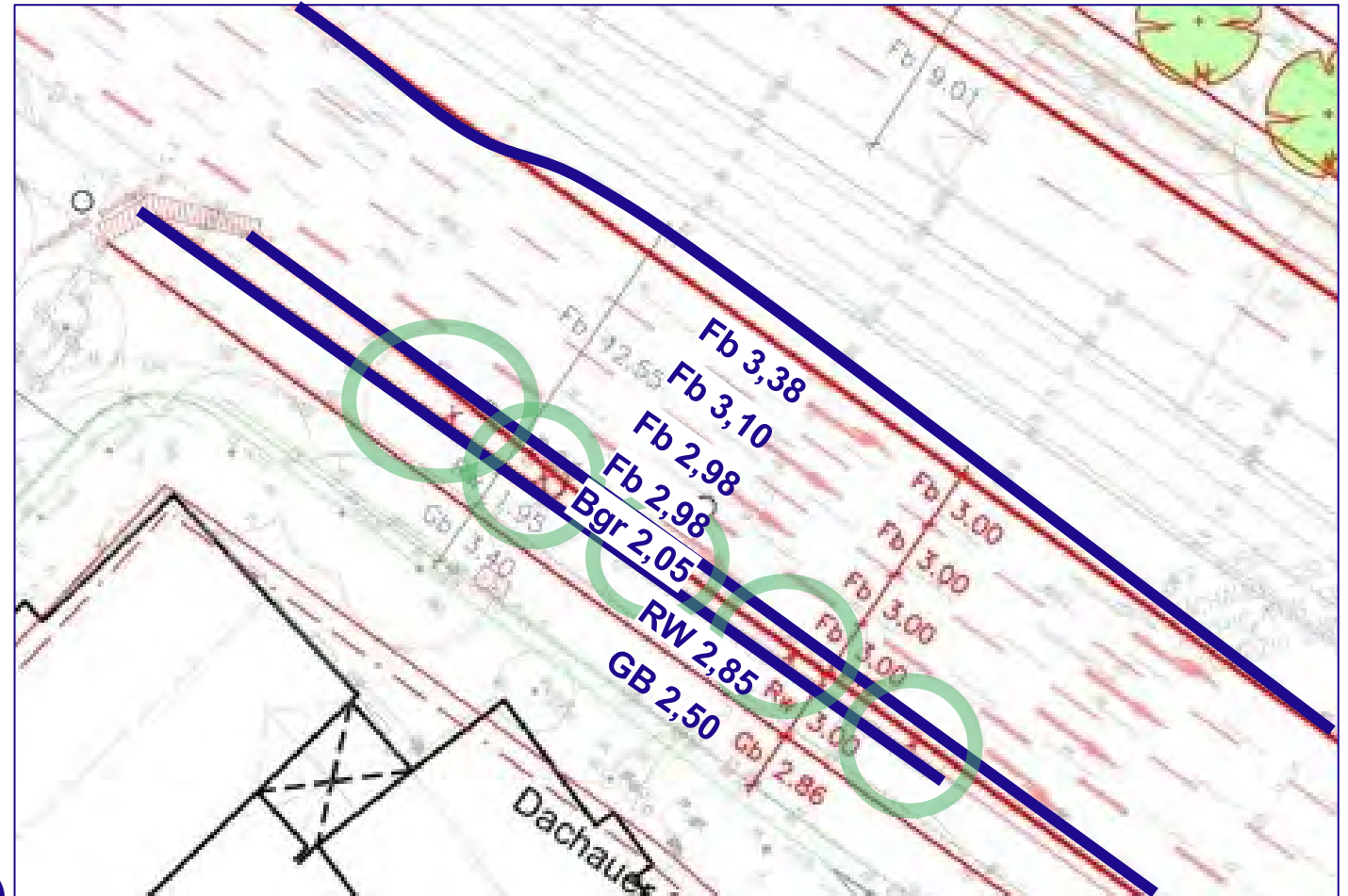
Dachauer Straße (Südwest) - Erhalt Baumgraben



4. *Planung 4 Fahrspuren mit direkt angrenzender Radschnellverbindung
→ dadurch Entfall Baumgraben*
5. *Aktuelle Anfrage
Landeshauptstadt München
Baureferat, Gartenbau SG 23 - West
→ 2 nicht erhaltenswert
→ 1 zu nah an Versorgungsleitung
→ 1 erhaltenswert
→ 1 neu gepflanzt (Frühjahr 2022)*

- **Bestand Fahrspurbreiten**
- **Planung Fahrspurbreiten**
- **Erhalt Baumgraben möglich mit Bestand Fahrspurbreiten und**

Radschnellweg	2,85m (statt 3,0m)
Gebahn	2,50m (statt 2,85m)



Was verändert sich?



Planungsziel	Planung
Bäume [Bestand 18 Bäume]	<ul style="list-style-type: none">• 8 zusätzliche Straßenbäume; davon erfordern 5 vertiefende Prüfung → Abstand zu Sparten; Wurzelschutzmaßnahmen
Breite Radwege	<ul style="list-style-type: none">• Breite Radschnellverbindung Dachauer Straße und Radwege G.-Brauchle-Ring - Wintrichring entsprechen dem Stadtratsbeschluss bzw. den Hinweisen zu Radschnellverbindungen und Radvorrangrouten (FGSV 2021)
Verkehrssicherheit Rad	<ul style="list-style-type: none">• Sehr Hoch! Keine Konflikte zwischen geradeausfahrenden Rad- fahrenden und rechtsabbiegenden Kfz-Verkehr durch separate Freigabe
Komfort Fußgänger / Mobilitätseingeschränkte	<ul style="list-style-type: none">• An allen Überwegen Herstellung von Fußgängeraufstellflächen direkt am Bordstein zur Minderung Konflikte mit Radverkehr und Verkürzung der Querungslängen der Fahrbahnen
Fahrradstellplätze	<ul style="list-style-type: none">• Möglichkeit einer Schaffung von Radabstellanlagen an 4 Stellen
Gestaltung gesamt	<ul style="list-style-type: none">• Erhöhung der Verkehrssicherheit für Radfahrende• Verbesserung der Flächen für zu Fußgehende und Radfahrende• Allgemeine Aufwertung des Stadtbildes



Landeshauptstadt
München
Mobilitätsreferat



**MÜNCHEN
UNTERWEGS**

Vielen Dank!

Landeshauptstadt München
Mobilitätsreferat
Geschäftsbereich 2.12

muenchenunterwegs.de

