

Rheinstraße

Radentscheid – Maßnahmenbündel III / IV

Vorstellung der Planungsvarianten mit
Schwerpunkt auf die Vorzugsvariante

Öffentlichkeitsveranstaltung

München, 20.07.2022 | GB 2.12



Agenda



Grundlagen Bestandssituation

2 Varianten der Raumaufteilung

Details Planung Vorzugsvariante:

- Bonner Platz
- Knoten Mainzer Straße / Rheinstraße
- Knoten Simmernstraße / Rheinstraße
- Knoten Sulzbacher Straße / Rheinstraße
- Knoten Leopoldstraße / Rheinstraße

Fazit und Ausblick



© LH München 2022, Flurstücke und Gebäude

© Bayr. Vermessungsverwaltung 2021

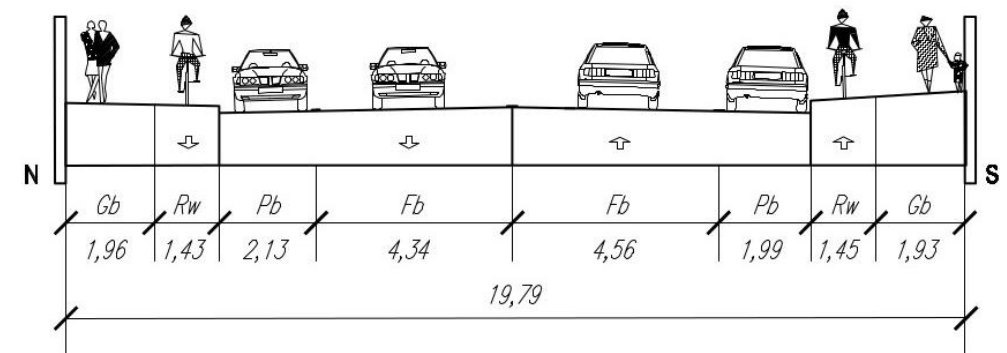
Bestandssituation



- Verbindung zwischen Leopoldstraße und Bonner Platz, Länge 500m
- Nutzungen hauptsächlich Wohnen, Grund- und Mittelschule, Sportplatz und Kindertagesstätte
- Wiederkehrendes Thema bezüglich Schulwegsicherheit aufgrund schmaler Gehbahnen und Radwege
- 117 PKW-Stellplätze, beidseitig Parkstände
- 1 überbreite Fahrspur je Richtung
- ca. 12.000 Kfz/24h
- Verkehrsstärke Rad/8h = im Mittel ca. 1600
- Buslinienverkehr bei Umleitung, provisorische Haltestellen
- Im Baureferat läuft Projekt zur Umgestaltung des Bonner Platzes, Planung Radwegausbau in Karl-Theodor-Straße und Planung Radschnellverbindung Garching



©LHM, Fabian Weigert



© LH München 2022



2 Varianten

Zusätzlich zu beachten in Planung:

- Planung MVG neue Buslinie – Bushaltestellen mitdenken!
- Schulwegsicherheit verbessern
- Höhenfreie Überfahrten an untergeordneten Straßen
- Baumpflanzungen
- Denkmalschutz berücksichtigen

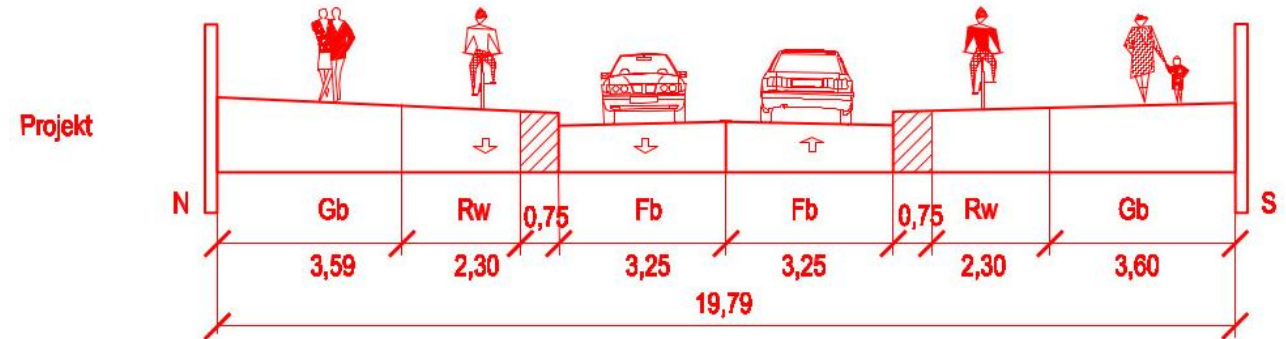
Variante 1

Radentscheid konforme Radwege

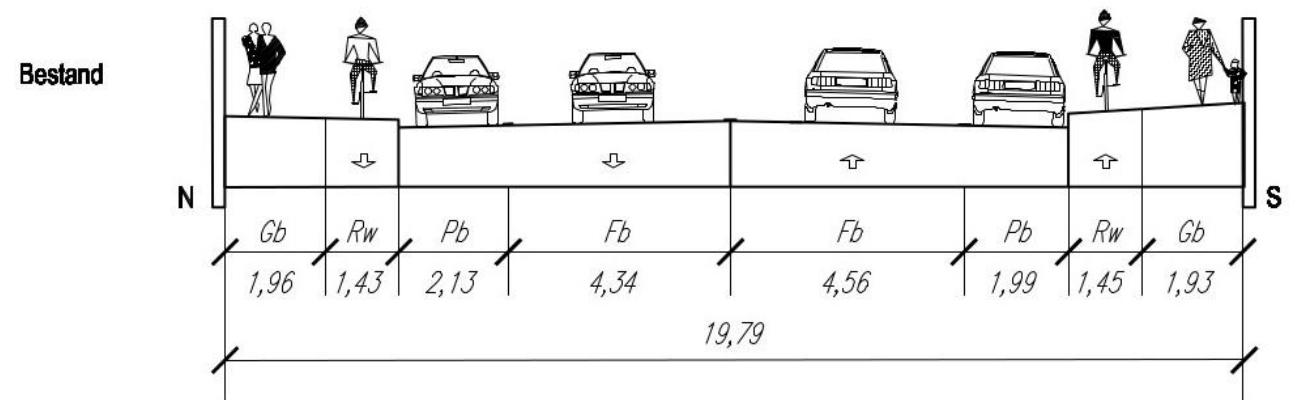


Beschreibung:

- Breite Radwege entsprechend Radentscheid
- Verbreiterung Gehbahnen
- 1 Fahrspur pro Fahrtrichtung (je 3,25m)
- Entfall Parkplätze
- Keine Baumpflanzungen
- Platzhalter für Bushaltestellen im Westen und Osten
- Erhalt Linksabbiegespuren Bonner Platz und Knoten Leopoldstraße / Rheinstraße



© LH München 2022



© LH München 2022

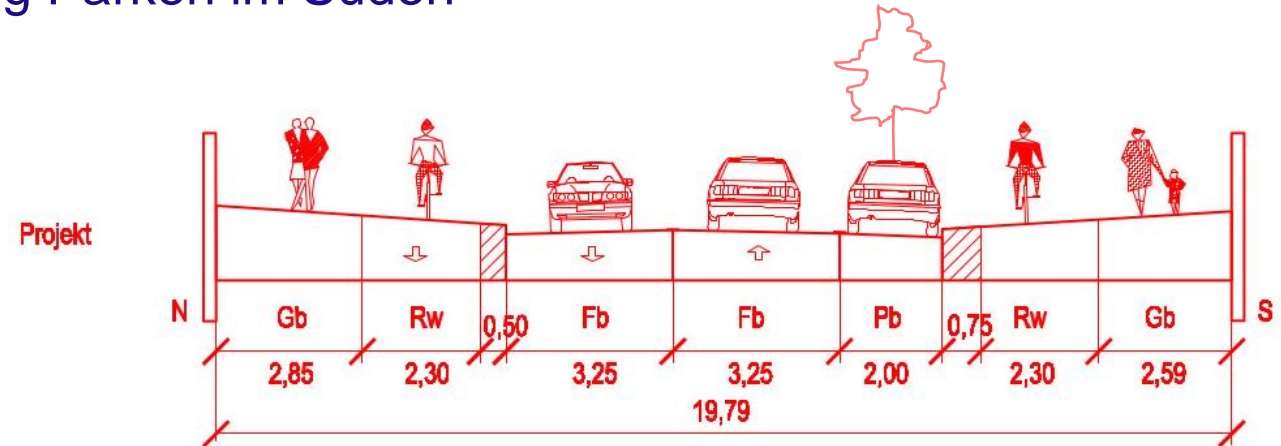
Variante 2

Radentscheid konforme Radwege und einseitig Parken im Süden

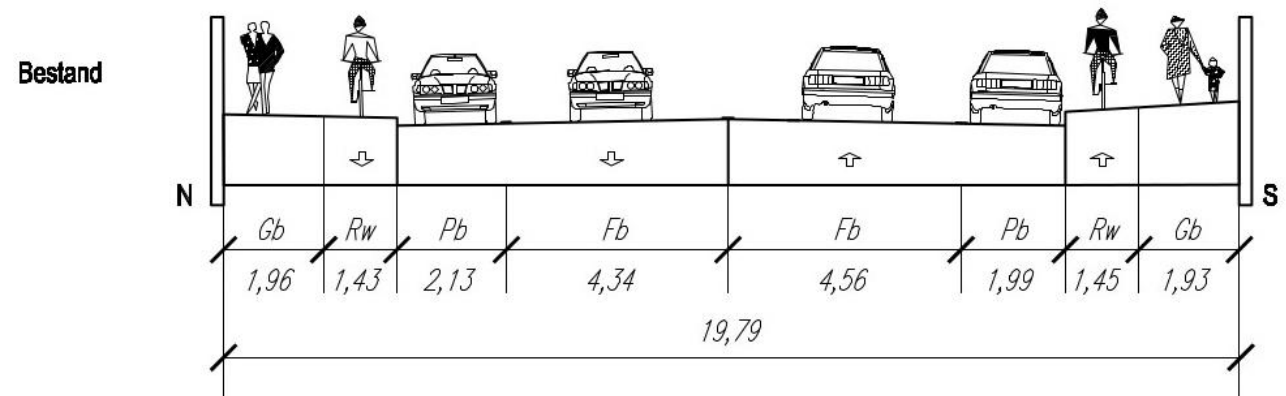


Beschreibung:

- Breite Radwege entsprechend Radentscheid
- Verbreiterung Gehbahnen
- speziell vor der Schule
- 1 Fahrspur pro Fahrrichtung (je 3,25m)
- 21-26 Parkplätze (Südseite)
- 23 neue Baumpflanzungen
- 4 Lieferzonen
- Platzhalter für Bushaltestellen
im Westen und Osten
- Erhalt Linksabbiegespuren Bonner Platz und
Knoten Leopoldstraße / Rheinstraße



© LH München 2022



© LH München 2022

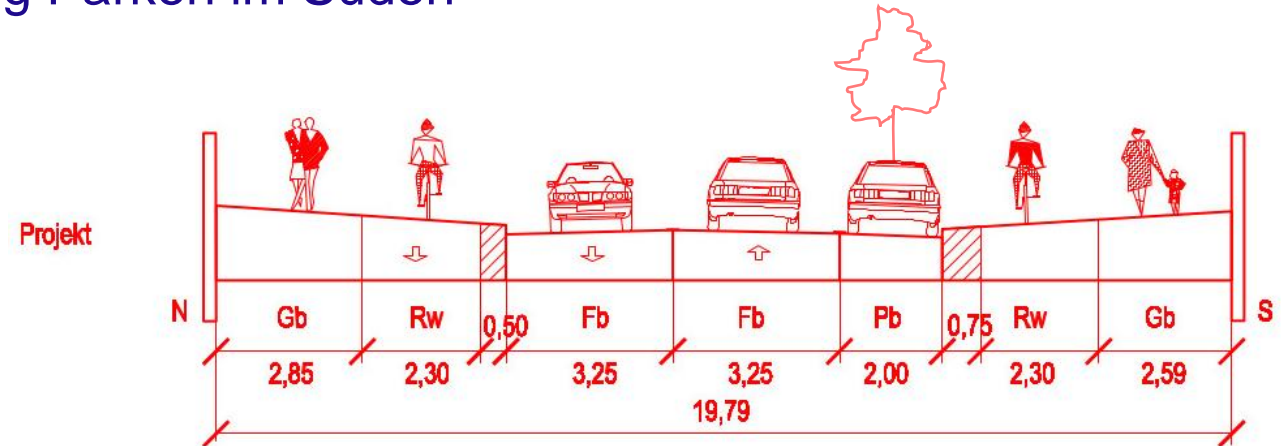
Variante 2 = Vorzugsvariante

Radentscheid konforme Radwege und einseitig Parken im Süden

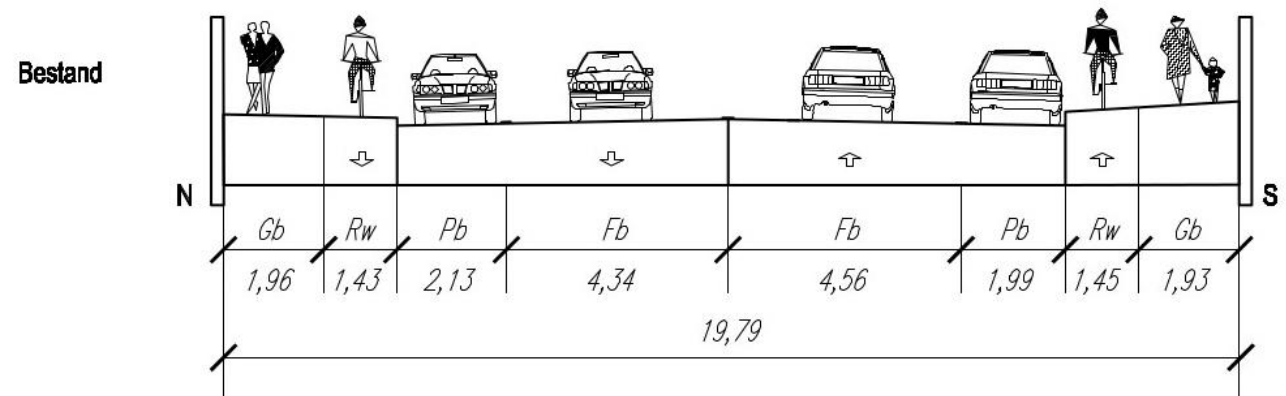


Beschreibung:

- Breite Radwege entsprechend Radentscheid
- Verbreiterung Gehbahnen
- speziell vor der Schule
- 1 Fahrspur pro Fahrrichtung (je 3,25m)
- 21-26 Parkplätze (Südseite)
- 23 neue Baumpflanzungen
- 4 Lieferzonen
- Platzhalter für Bushaltestellen
im Westen und Osten
- Erhalt Linksabbiegespuren Bonner Platz und
Knoten Leopoldstraße / Rheinstraße



© LH München 2022



© LH München 2022

Bonner Platz



©LHM, Fabian Weigert, „Blick Richtung Westen auf Bonner Platz“

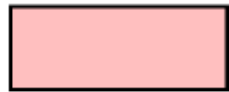


©LHM, Fabian Weigert, „Blick Richtung Westen auf Bonner Platz“

Legende für die Pläne:



Maßkette, Planung



Radfahrstreifen



Radweg mit Sicherheitsstreifen



Gehweg, Fußgängerfurt



Parkplatz



Grünfläche



Baumpflanzung Neu, Standort sicher



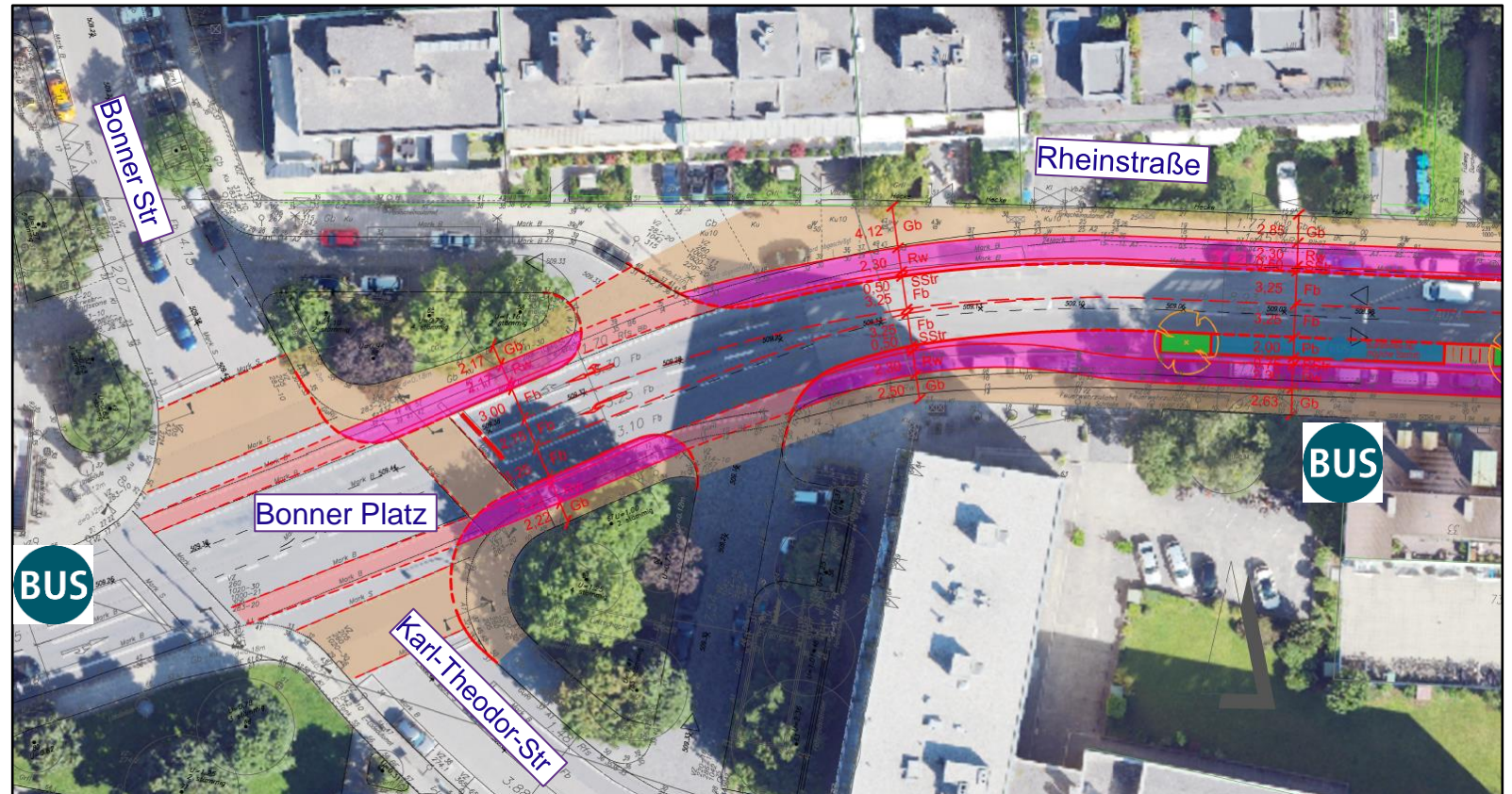
Baumpflanzung Neu,
Überschreitung geforderter Abstand zu Sparten
(Prüfen von Wurzelschutzmaßnahmen)

Variante 2 (Vorzugsvariante)



Bonner Platz

- Baureferat Projekt
Umgestaltung Bonner Platz
- Erhalt Linksabbiegespuren
- Erhalt Bordsteinkante Grünflächen
um Bäume zu halten
- Gleichmäßige Aufteilung der Fläche
zwischen Bordstein und Fahrbahn
auf Gehbahn bzw. Radweg
- Planung künftige Bushaltestelle
(genaue Verortung erfolgt in weiterer
Planung im Baureferat)



© LH München 2022

Knoten Mainzer Straße / Rheinstraße



Landeshauptstadt
München
Mobilitätsreferat



©LHM, Fabian Weigert, „Blick Richtung Osten“



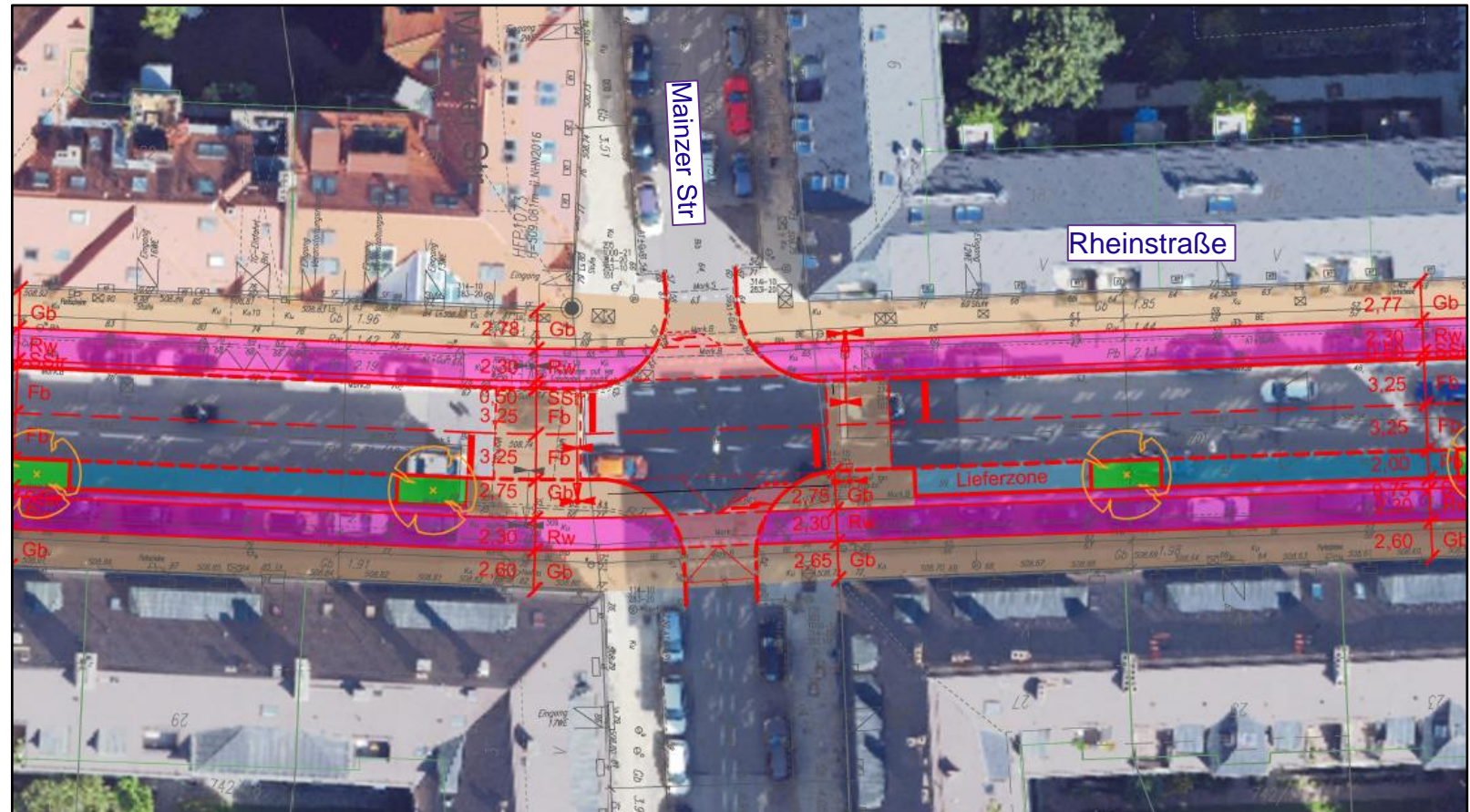
©LHM, Fabian Weigert, „Blick Richtung Westen“

Variante 2 (Vorzugsvariante)



Knoten Mainzer Straße / Rheinstraße

- Zusätzliche Fußgängerfurt auf Ostseite
- höhengleiche Überfahrten vorgesehen
- Beidseits Linksabbiegeaufstellflächen für Radverkehr
- Baumpflanzungen in Parkbuchten
- Lieferzone



© LH München 2022

Knoten Simmernstraße / Rheinstraße



Landeshauptstadt
München
Mobilitätsreferat



©LHM, Fabian Weigert, „Blick Richtung Norden auf Simmernstraße und Schule“



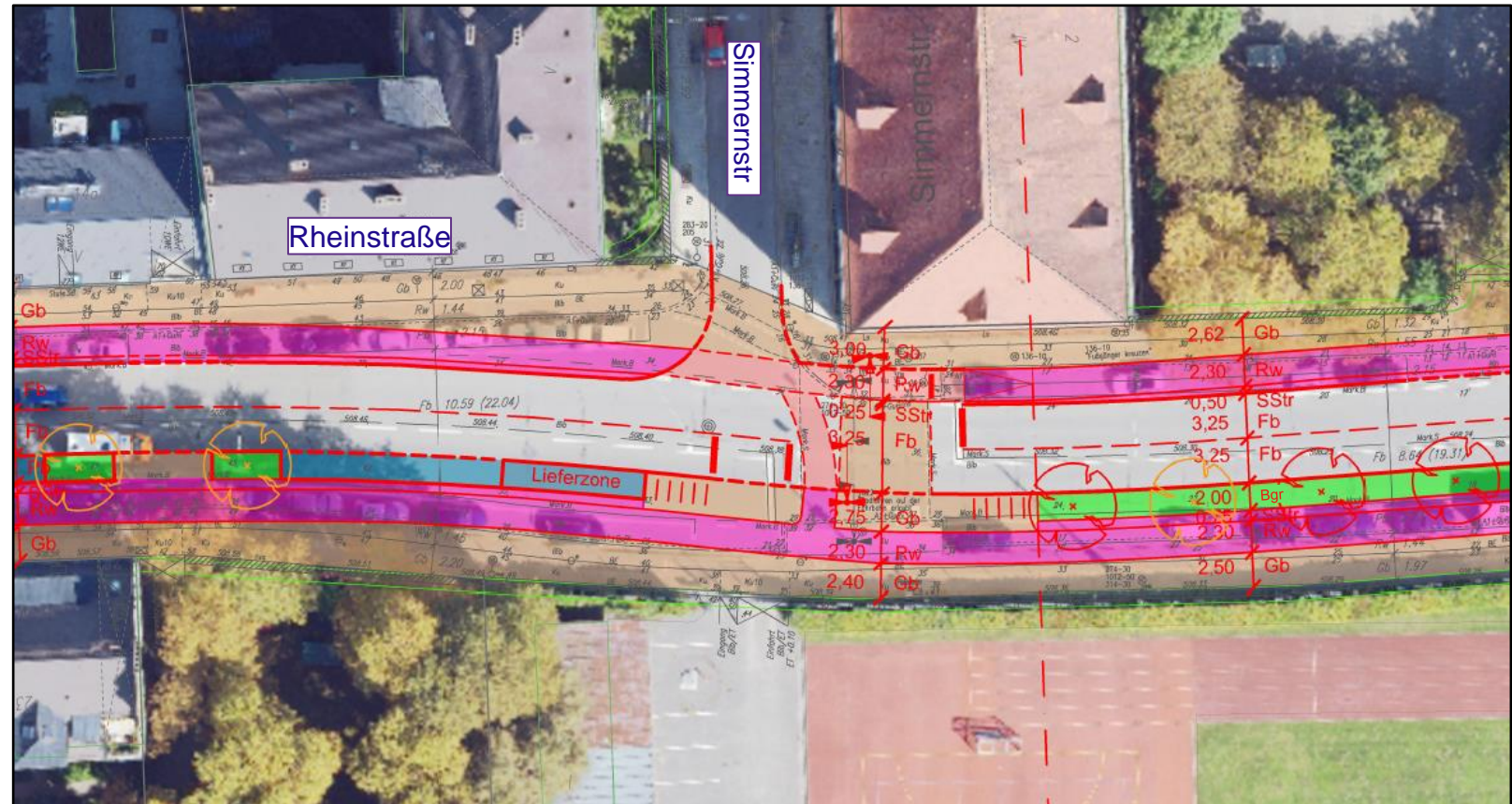
©LHM, Fabian Weigert, „Blick Richtung Osten auf zu schmale Gehbahn vor Schule“

Variante 2 (Vorzugsvariante)



Knoten Simmernstraße / Rheinstraße

- Verbesserung Schulwegsicherheit
- Verbreiterung Gehbahn vor Schule
- Verbreiterung Aufstellfläche
- Bauliche Abgrenzung zwischen Radweg und Gehbahn vor Schule
- Aufstellfläche und Radfahrfurt in die Simmernstraße von Süden kommend
- Schaffung Fahrradabstellplätze
- Baumpflanzungen in Parkbuchten westlich Knoten und Baumgraben östlich Knoten
- Lieferzone



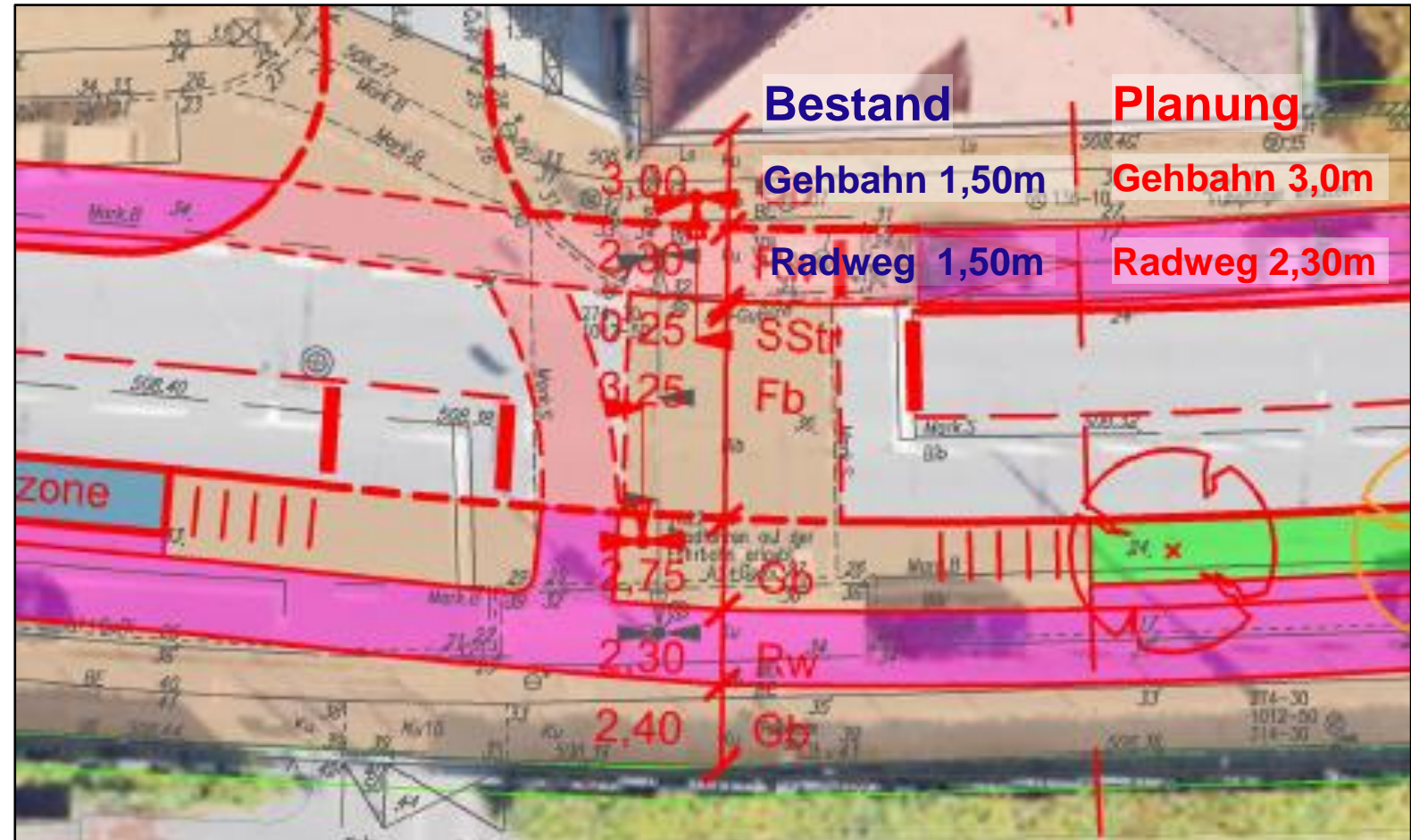
© LH München 2022

Variante 2 (Vorzugsvariante)



Knoten Simmernstraße / Rheinstraße

- Verbesserung Schulwegsicherheit
- Verbreiterung Gehbahn vor Schule
- Verbreiterung Aufstellfläche
- Bauliche Abgrenzung zwischen Radweg und Gehbahn vor Schule
- Aufstellfläche und Radfahrfurt in die Simmernstraße von Süden kommend
- Schaffung Fahrradabstellplätze
- Baumpflanzungen in Parkbuchten westlich Knoten und Baumgraben östlich Knoten
- Lieferzone



© LH München 2022

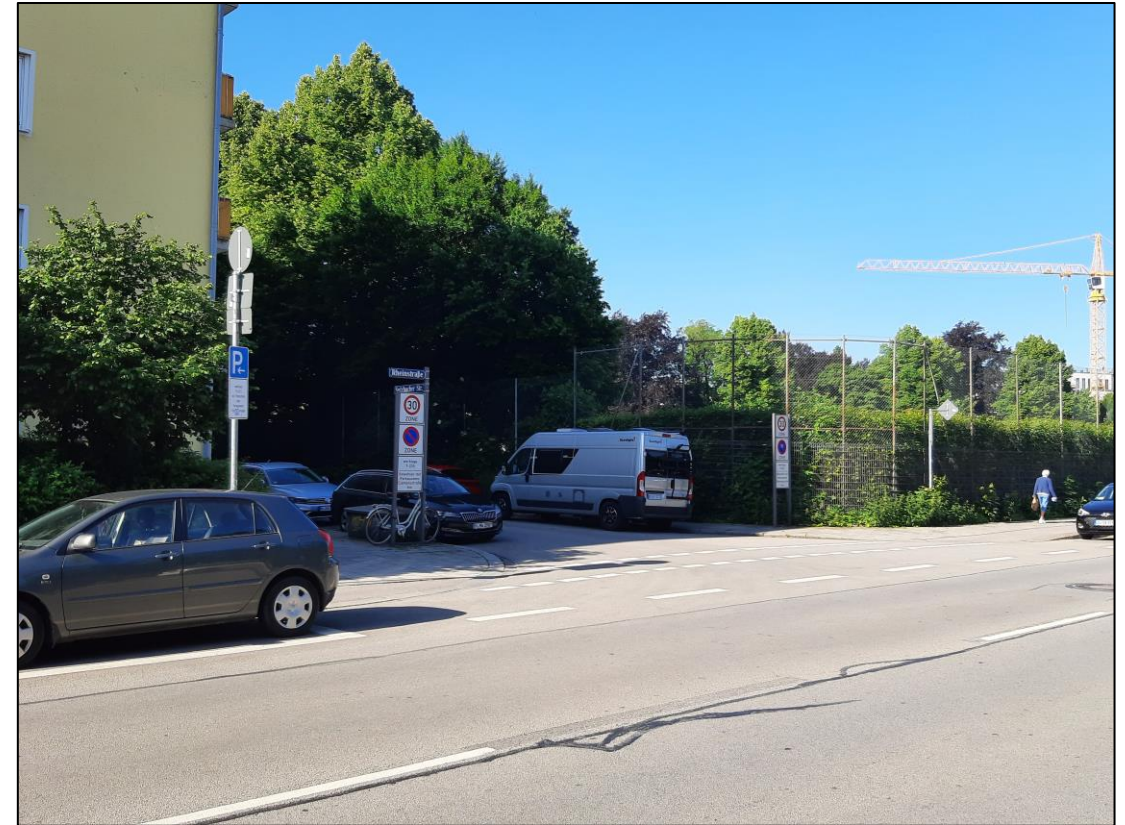
Knoten Sulzbacher Straße / Rheinstraße



Landeshauptstadt
München
Mobilitätsreferat



©LHM, Fabian Weigert, „Blick Richtung Westen“



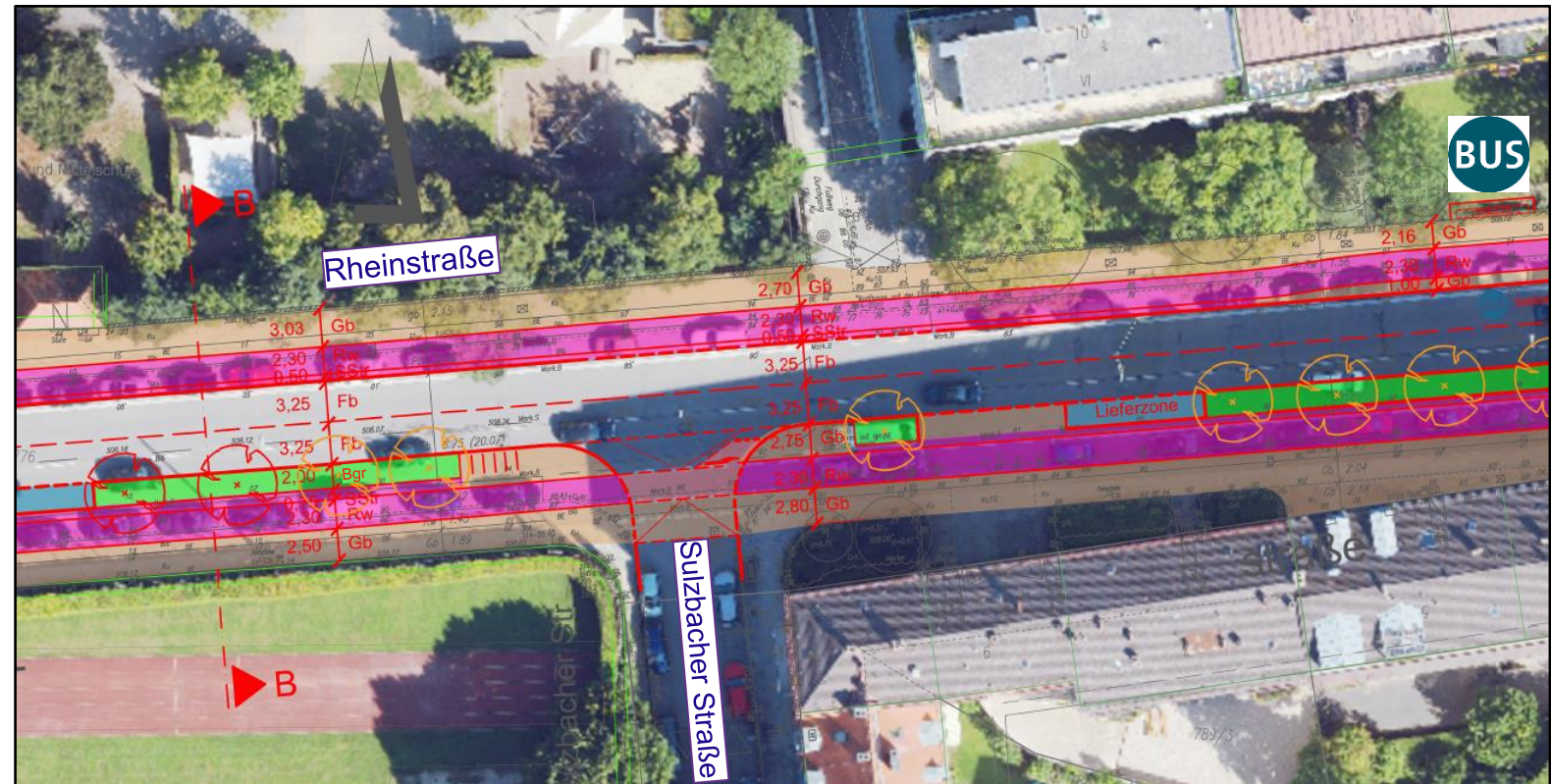
©LHM, Fabian Weigert, „Blick Richtung Süden auf Einmündung Sulzbacher Straße“

Variante 2 (Vorzugsvariante)



Knoten Sulzbacher Straße / Rheinstraße

- Verbreiterung Gehbahn auf Nordseite vor Schule
- Planung höhengleiche Überfahrt im Süden
- Linksabbiegeaufstellflächen für Radverkehr
- Baumgräben
- Schaffung Fahrradabstellplätze
- Lieferzone



© LH München 2022

Knoten Leopoldstraße / Rheinstraße



Landeshauptstadt
München
Mobilitätsreferat



©LHM, Fabian Weigert, „Blick Richtung Westen in Rheinstraße“



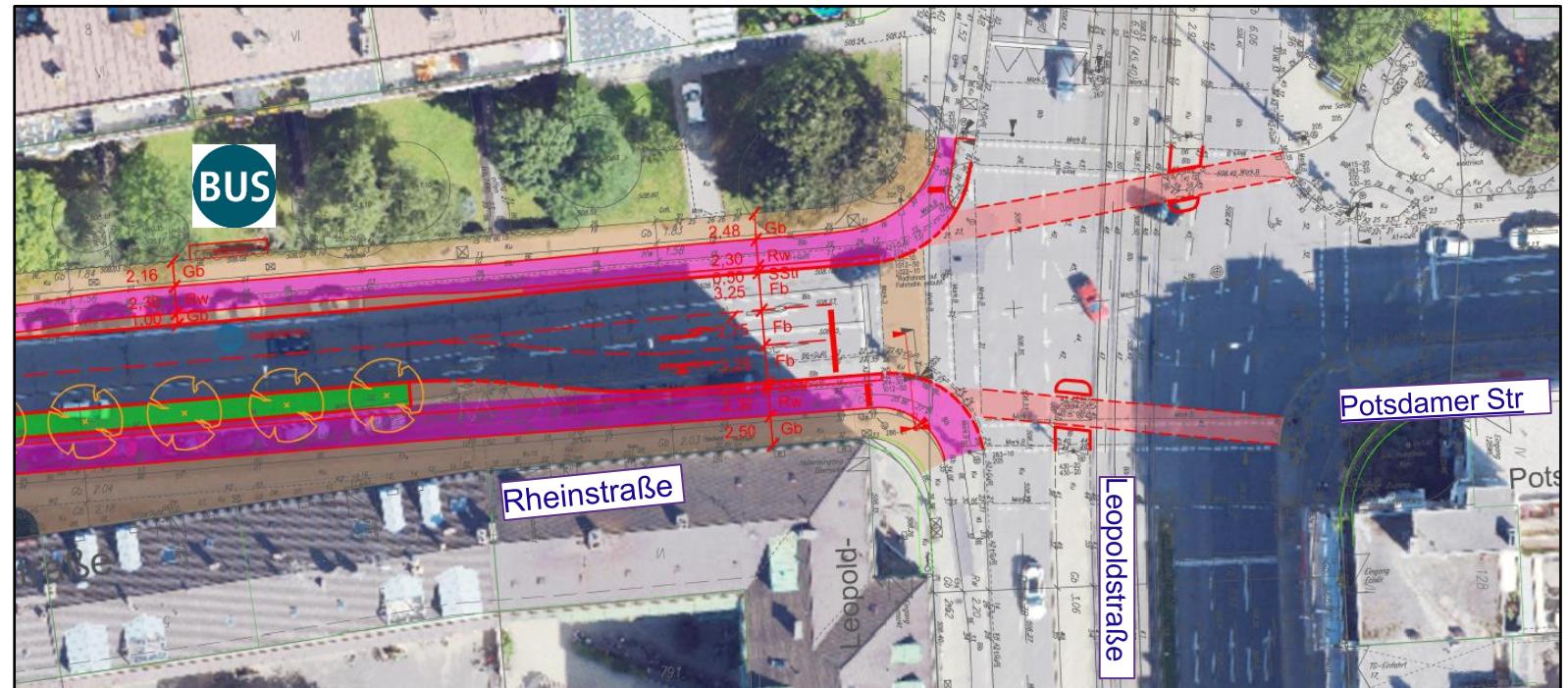
©LHM, Fabian Weigert, „Blick Richtung Osten“

Variante 2 (Vorzugsvariante)



Knoten Leopoldstraße / Rheinstraße

- Erhalt Linksabbiegespur
- Bushaltestelle für künftige Buslinie auf Nordseite
- Baumgraben
- Anpassung Fahrradfurten geradlinig über Leopoldstraße an Bestand in Potsdamer Straße

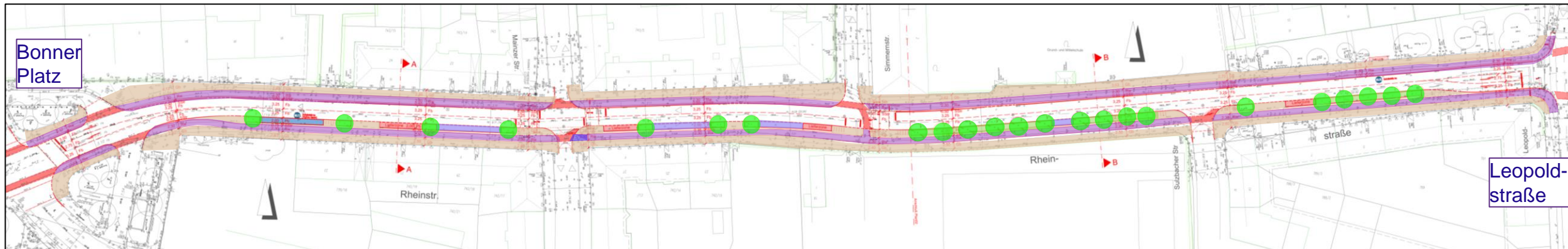


© LH München 2022

Variante 2 (Vorzugsvariante)



Übersichtsplan



© LH München 2022

Was verändert sich?



Bilanz	
Bäume	<ul style="list-style-type: none">• 23 neue Straßenbäume (7 sichere Standorte / 16 Standorte erfordern vertiefte Prüfung -> Abstand zu Sparten; Wurzelschutzmaßnahmen)
Parkplätze	<ul style="list-style-type: none">• 21 - 26 Pkw-Stellplätze auf Südseite der Rheinstraße (abhängig von Umsetzung Bushaltestelle Bonner Platz)• Inkl. 4 Lieferzonen jeweils im näheren Knotenpunktbereich (insgesamt 9 Pkw-Stellplätze; Nachts nutzbar)• Entfall von 87 - 92 Pkw-Stellplätze
Fahrradstellplätze	<ul style="list-style-type: none">• 40 neue Fahrradstellplätze an Kreuzungen
Gestaltung gesamt	<ul style="list-style-type: none">• Allgemeine Aufwertung des Stadtbildes• Erhöhung Aufenthaltsqualität und Verbesserung der bioklimatischen Situation durch Baumpflanzungen• Verbesserung der Flächen für zu Fußgehende und Radfahrende

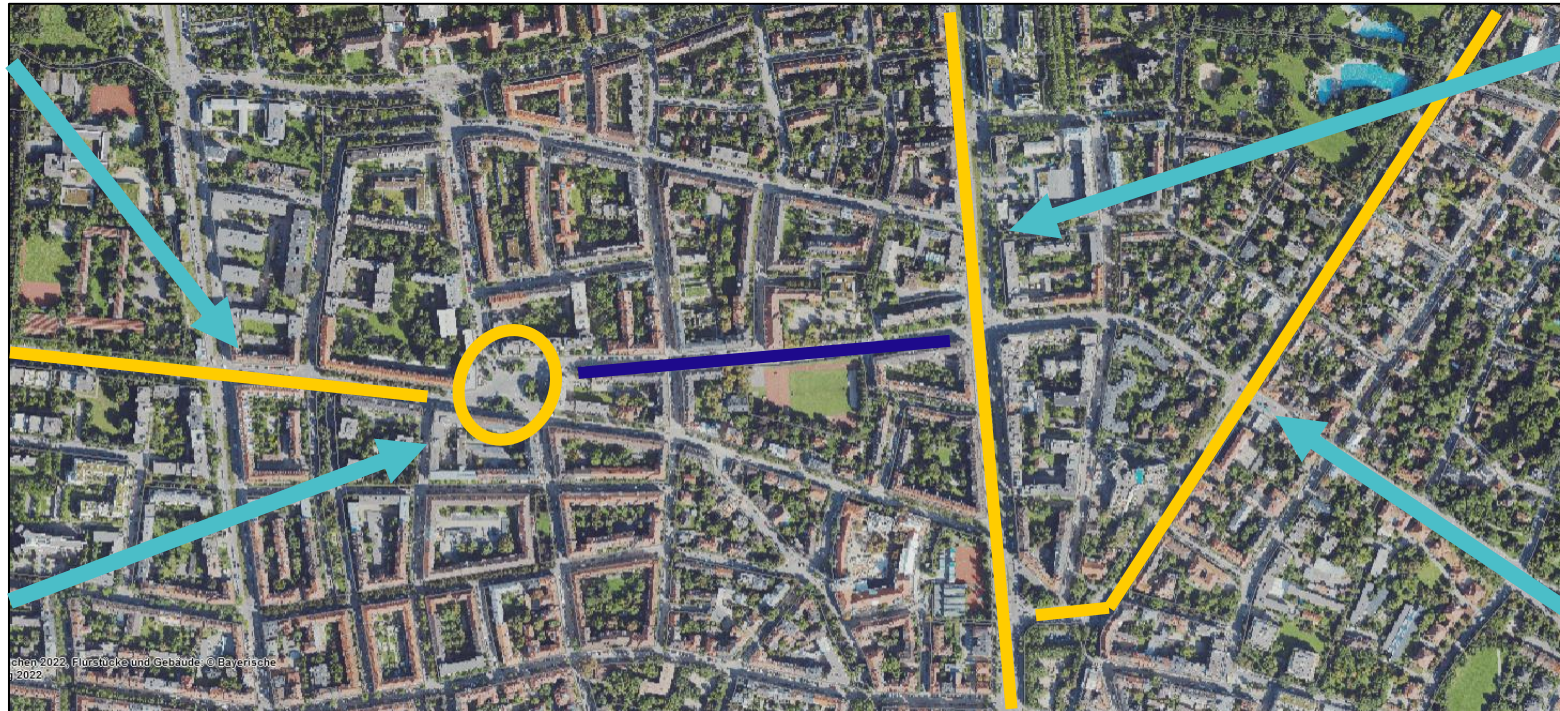
Weitere Projekte im Umfeld



Landeshauptstadt
München
Mobilitätsreferat

Karl-Theodor-Straße
Radwegbau geplant
(Baureferat)

Bonner Platz
Umgestaltung Bonner Platz +
angrenzender Straßenraum
(Baureferat)



RSV Garching
Vergabe
Planungsleistungen
(Baureferat)

Ungererstraße
Radentscheidungsprojekt, in
Bearbeitung (Mobilitätsreferat)

©LHM, Fabian Weigert



Landeshauptstadt
München
Mobilitätsreferat



**MÜNCHEN
UNTERWEGS**

Vielen Dank!

Landeshauptstadt München
Mobilitätsreferat
Geschäftsbereich 2.12

Weitere Informationen zum Münchner Radentscheid erhalten Sie hier:
<https://muenchenunterwegs.de/radentscheid>

muenchenunterwegs.de

