



# Unterwegs

## in meiner Stadt

Eine Familienausstellung, ab 4 Jahren

15. JUNI 2024 – 09. MÄRZ 2025

In der  
Messestadt Riem

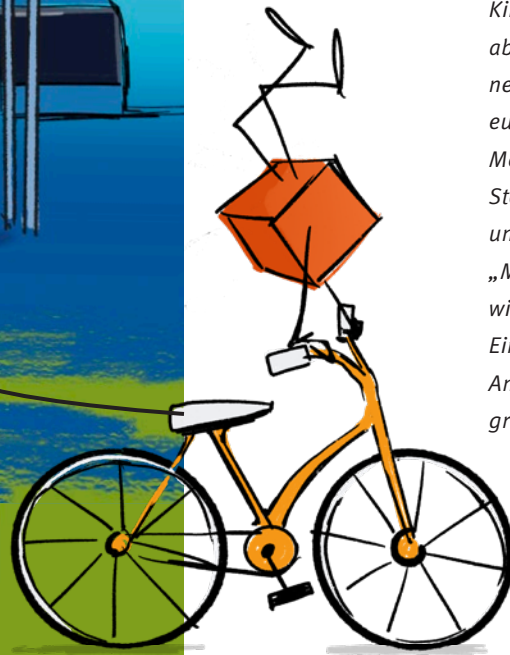
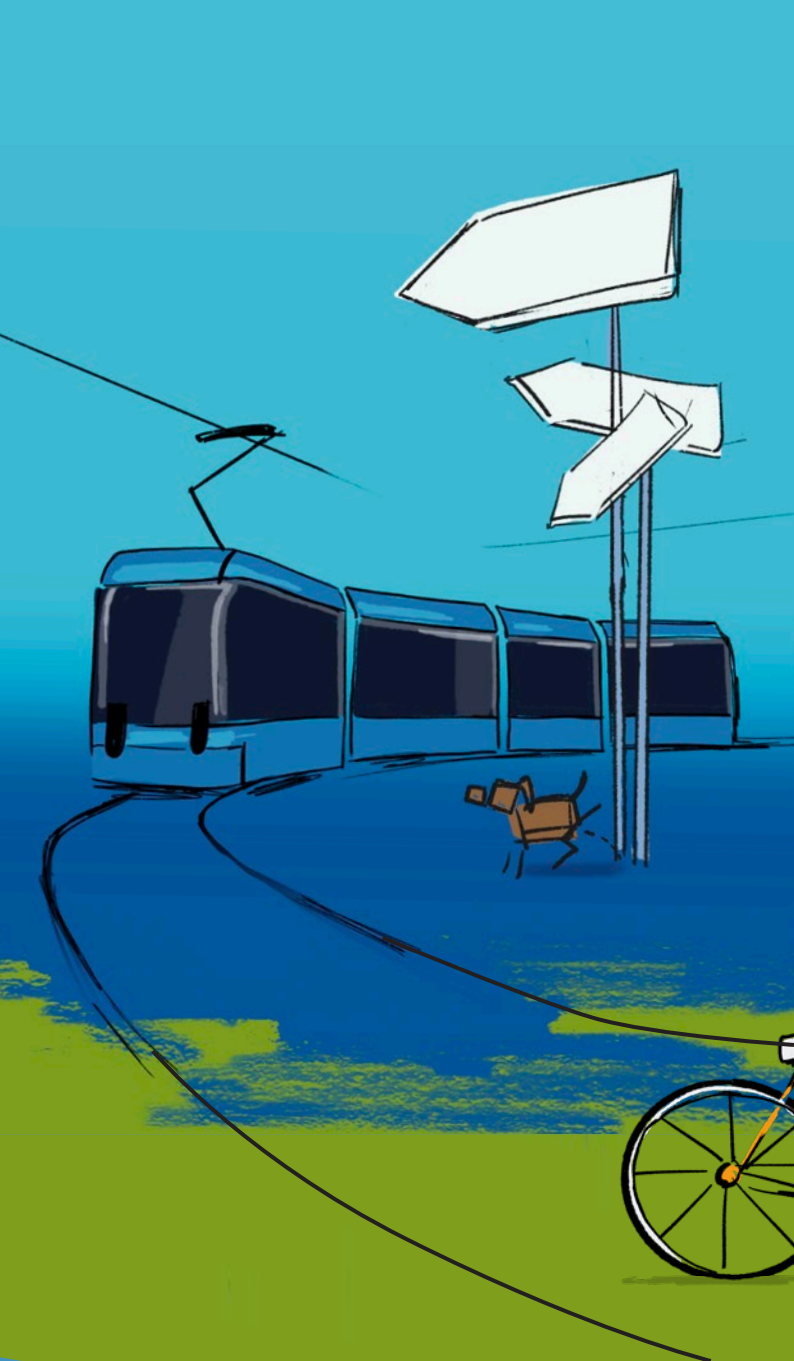
In Kooperation mit:



Landeshauptstadt  
München  
Mobilitätsreferat



MÜNCHEN  
UNTERWEGS



*Liebe Kinder, liebe Erwachsene,*

*wir freuen uns, dass wir bereits jetzt die Ausstellung „Unterwegs in meiner Stadt“ im Ausstellungsbereich des zukünftigen Kindermuseums für euch präsentieren dürfen. Gemeinsam mit dem Mobilitätsreferat wurden rund 20 interaktive Bereiche zum Thema Mobilität in der Stadt entwickelt. Auf drei Stockwerken könnt ihr schon mal wie gewohnt forschen, entdecken, Spass haben und neues Lernen!*

*Bis zur Wiedereröffnung des gesamten Kindermuseum München müsst ihr euch aber noch ein wenig gedulden. Das neue Haus wird von oben bis unten für euch angepasst und es gibt noch eine Menge zu tun. In den obersten zwei Stockwerken entsteht der neue Bereich für unser Mitmach- und Beteiligungsprojekt „Museum machen“, ein Cafe-Bereich wird auf Hochglanz gebracht, der Eingangsbereich gestaltet und die sanitären Anlagen werden erweitert. Geplant ist ein großes Eröffnungsfest im Spätherbst 2024!*

*Euer Museumsteam*

# Unterwegs in meiner Stadt

**Die Stadt München ist ständig in Bewegung. Tausende Menschen sind täglich unterwegs - sei es zur Arbeit, zur Schule, um Einkäufe zu erledigen oder um Besuche zu machen. Sie gehen zu Fuß, düsen mit ihrem Roller, strampeln auf ihrem Fahrrad oder gelangen mit dem Bus, der Bahn oder dem Auto an ihr Ziel.**

Aber können sich alle Menschen gleich gut in der Stadt bewegen? Wie bist du unterwegs in München? Wie kommst du zur Schule oder zur Kita?

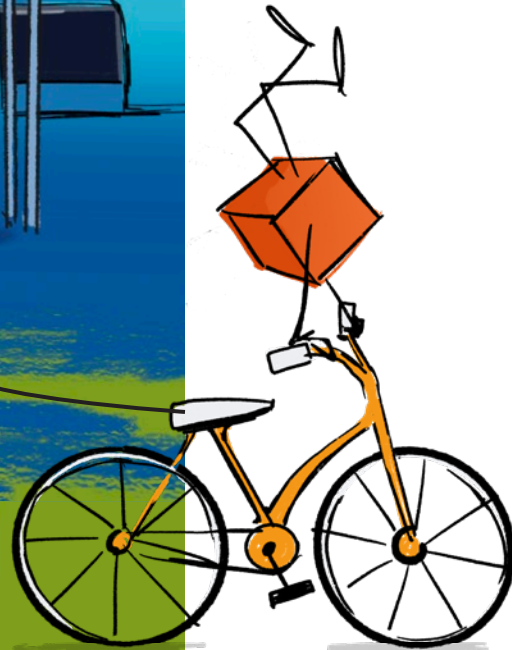
In der Ausstellung „Unterwegs in meiner Stadt“ nehmt ihr die unterschiedlichen Möglichkeiten der Fortbewegung – also die Mobilität – in unserer Stadt unter die Lupe. Macht euch auf die Socken und testet verschiedene Schuhe. Probiert, einen Bus zu steuern und erstellt selbst Netzpläne für die öffentlichen Verkehrsmittel. Erfahrt, wie ihr sicher zur Schule und in die Kita kommt,

welche Regeln es im Straßenverkehr zu beachten gilt, testet eure Reaktionsgeschwindigkeit und erfindet neue Verkehrsschilder.

Wie wir uns in der Stadt bewegen, hat einen großen Einfluss auf die Umwelt und die ganze Gesellschaft. Wie sind die Kinder früher zur Schule gekommen und wie hat sich das verändert? Wie passen die Verkehrsmittel nebeneinander auf die Straße und was hat das mit dem Klima zu tun?

Finde heraus, wie viel Platz ein einziges Auto braucht, wie viel CO<sub>2</sub> die verschiedenen Verkehrsmittel verursachen und welche Auswirkungen die Mobilität auf unsere Gesundheit hat. Wie kommen wir wohl in Zukunft von A nach B? Was ändert sich, was bleibt gleich?

**Seid ihr startklar? Dann macht den ersten Schritt unterwegs in eure Stadt.**



## Ort

Willy-Brandt-Allee 10  
81829 München

## Anreise

Öffentlich  
U2 Messestadt West

## Öffnungszeiten

Schulzeit  
Donnerstag 14-17 Uhr  
Freitag 14-19 Uhr  
Wochenende 10-17 Uhr

## Ferien

Dienstag–Sonntag 10-17 Uhr  
Freitag bis 19 Uhr  
Montags geschlossen

## Information & Anmeldung

089 – 54 04 644 0  
info@kindermuseum-muenchen.de

*Haltet euch auf dem Laufenden mit  
unserem Newsletter!*

Anmeldung auf unserer Website  
[www.kindermuseum-muenchen.de](http://www.kindermuseum-muenchen.de)



Dieses Projekt wird gefördert von der



Landeshauptstadt  
München  
Kulturreferat

