



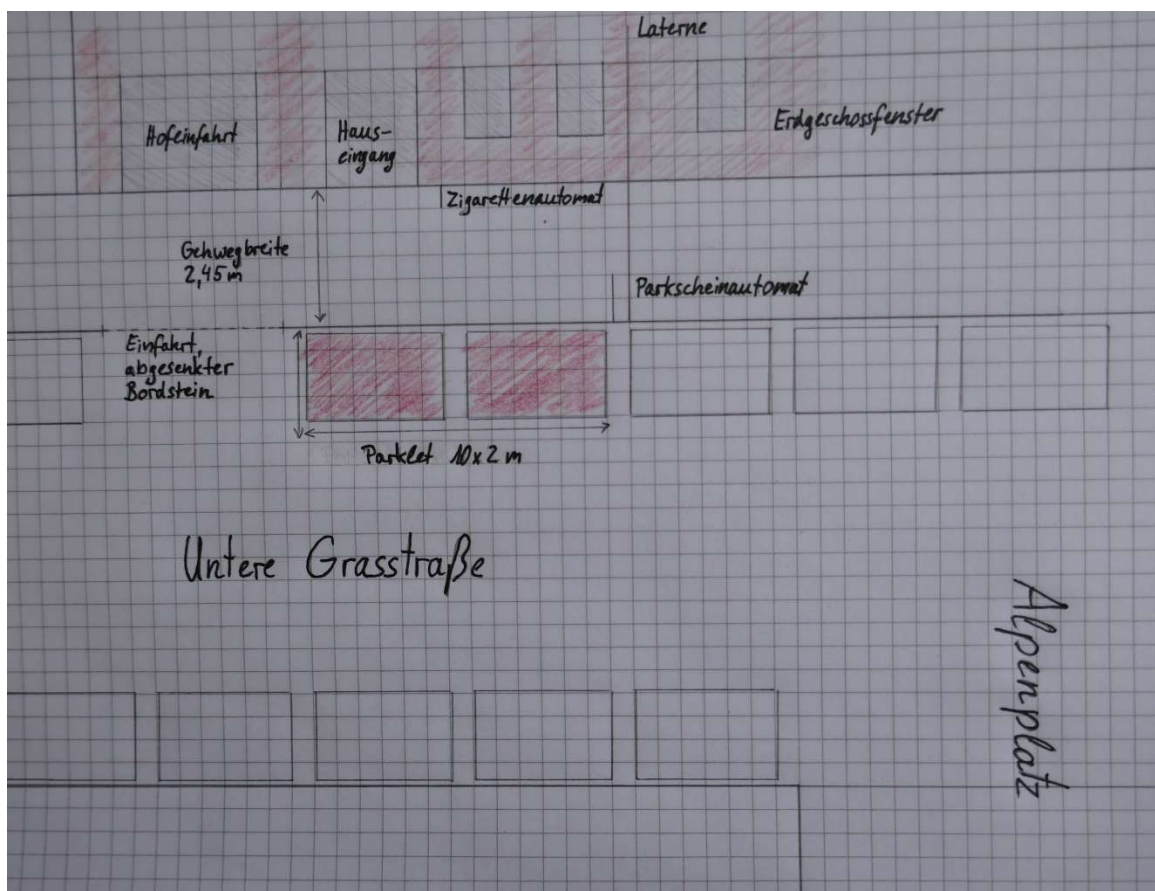
Anlage 2 - Muster Umgebungsplan und -fotos:

Auf dem Lageplan ist die Umgebung des Parklets darzustellen, insbesondere Bäume, Schilder / Lichtmasten etc., umliegende Hauseingänge / Zufahrten, Einbauten im Boden, Radwege, Treppenvorsprünge sowie bereits genehmigte Freischankfläche, etc.

Der Plan kann händisch gezeichnet und muss mit Maßangaben versehen sein (siehe unten).

Beispiel (Umgriff ca. 5 Meter um das Parklet)

Lageplan Handskizze



Aktuelle Bilder von der direkten Umgebung und bitte Bilder von allen Seiten aufnehmen!

Untere Grasstraße Straßenansicht von Norden



- Zweirichtungsverkehr
- Tempo 30

Untere Grasstraße Straßenansicht von Süden



- P-Zone
- Parken werktags 9 -23 Uhr mit Parkschein oder Parkausweis Tegernseer Landstraße

Parklet Untere Grasstraße 2 Ansicht mit Sicht auf Gehweg und Straße

Gehwegbreite 2,45 m
(7 Gehwegplatten)



Einfahrt,
abgesenkter
Bordstein

Parklet Untere Grasstraße 2 Ansicht mit Sicht auf Häuser

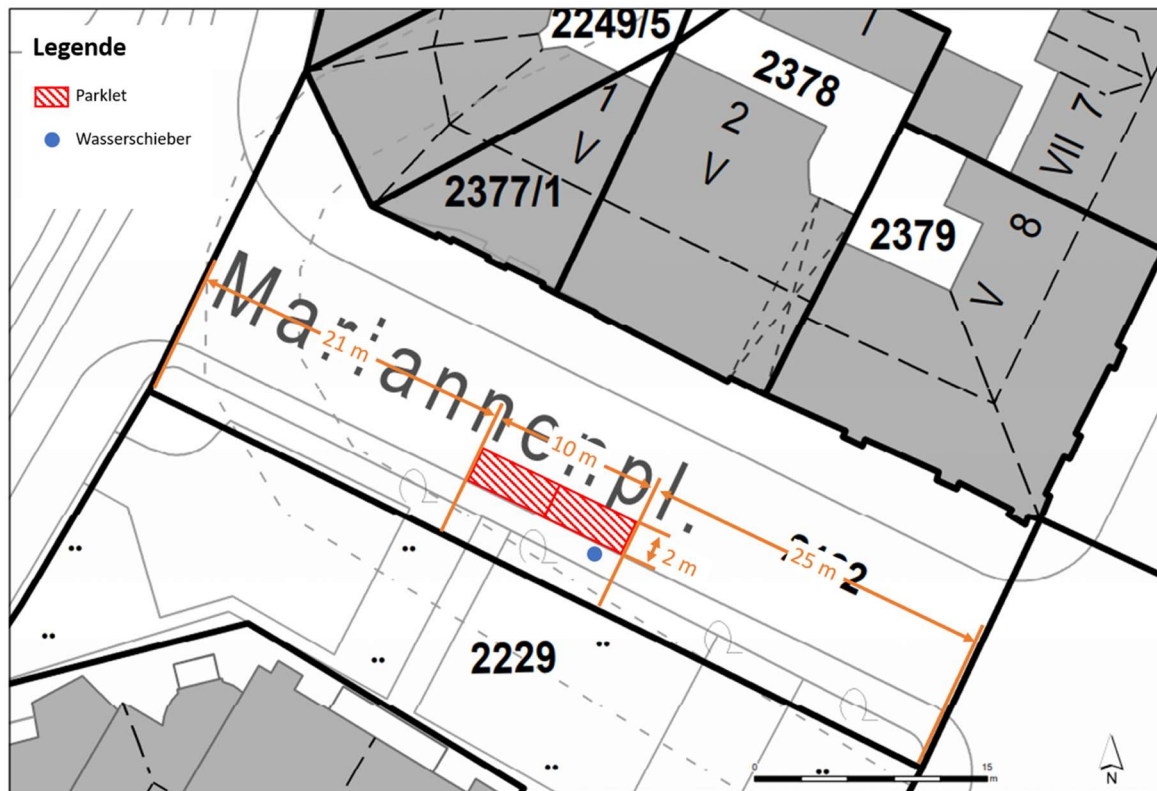
Gullideckel



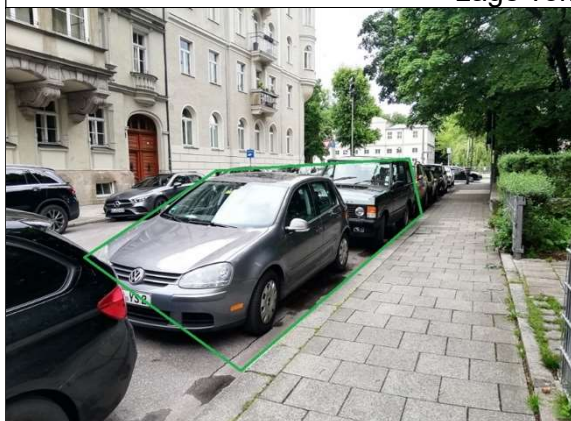
Zigarettenautomat

Parkscheinautomat
und Laterne

Beispiel Lageplan:



Lage vom Gehsteig aus



Einbauten hervorheben und beschreiben



Foto vom Straßenraum



Lage des Parklets von der Straße aus

