

## Nederlinger- und Baldurstraße

zwischen Wintrichring und Dantestraße

### Vorstellung der Planungen

Radentscheid – Maßnahmenbündel III

München, 10.04.2024



**MÜNCHEN  
UNTERWEGS**

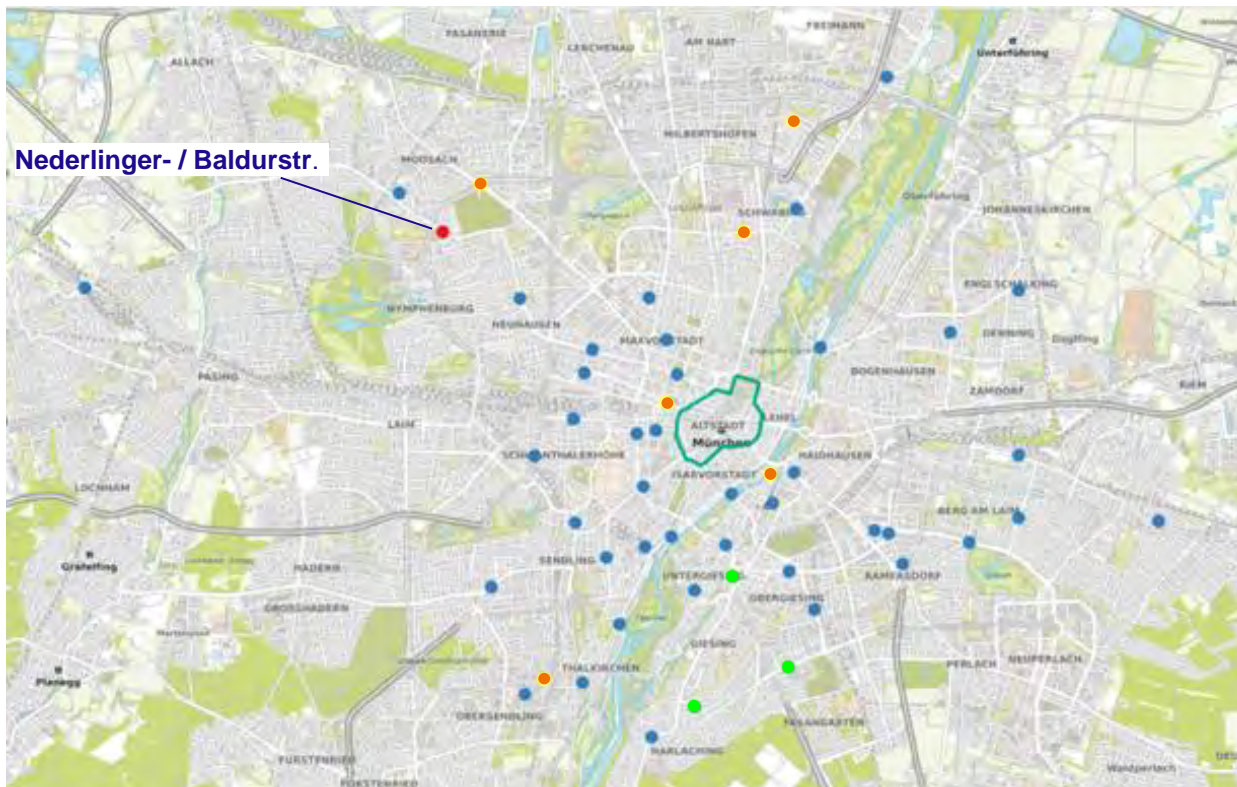
# Agenda



1. Überblick Radentscheid-Projekte
2. Bestandssituation & Planungsziele
3. Grundlagen & Vorstellung der Planung
  - Nederlinger Straße
  - Baldurstraße West
  - Baldurstraße Ost
4. Zusammenfassung Planung
5. Visualisierung



# Überblick Radentscheid-Projekte



- Ausbau der Radverkehrsinfrastruktur im gesamten Stadtgebiet München
- Wichtige Lückenschlüsse mit Bezug zu Fahrradhaupttrouten / weiteren Radentscheid-Maßnahmen oder Radschnellverbindungen

## Legende

- Rot REM-Projekt Nederlinger und Baldurstraße
- Blau REM-Maßnahmen in Planung
- Orange REM-Maßnahmen zur Umsetzung beschlossen
- Grün REM-Maßnahmen in Bau / umgesetzt / Verkehrsversuch

Radentscheid-Maßnahmen (REM) und Altstadt-Radring  
im Überblick (Umsetzungsstand April 2024)

# Bestandssituation



- Verbindung Wintrichring und Dantestraße, Länge 1.300m
- Nutzungen Friedhof, Kleingärten, Wohnen
- 1 Fahrspur je Richtung, ca. 13.000 Kfz/24h
- gemeinsame Geh- und Radwege
- Radfahrende ca. 700/ 24h
- Buslinien 151, 164, 165, 180; 3 Haltestellen



# Planungsziele und Vorgaben

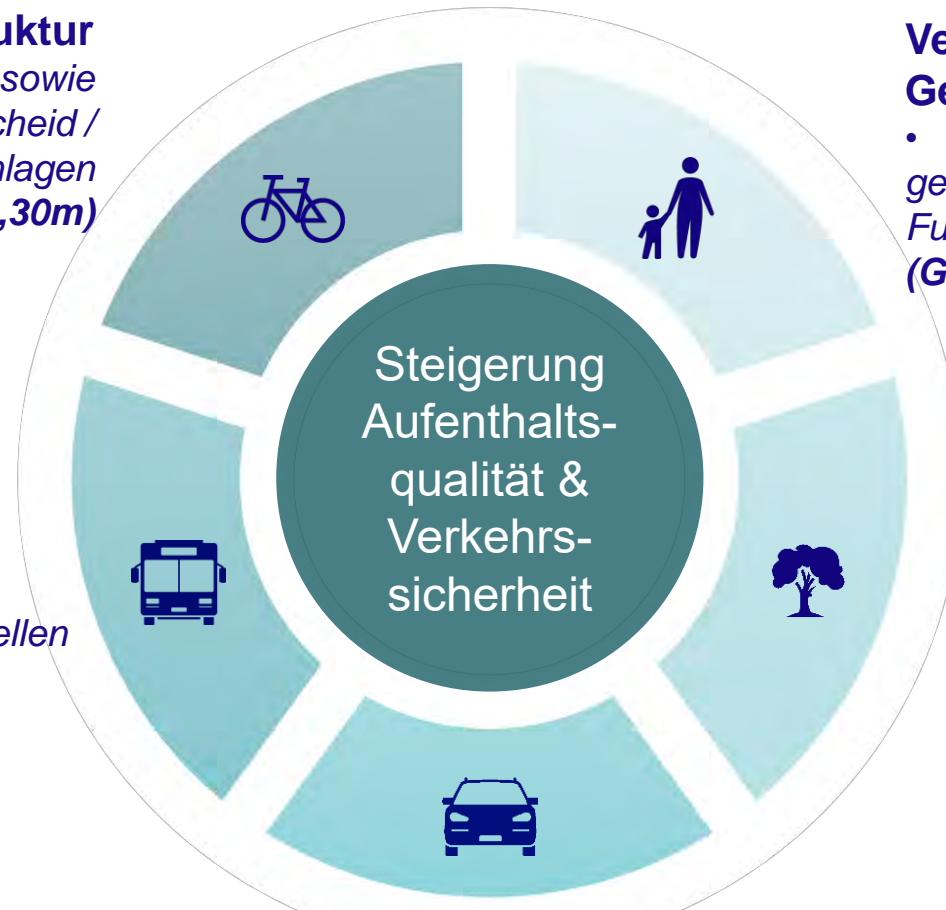


## Verbesserung der Radinfrastruktur

*gem. Netzategorie IR IV sowie  
Stadtratsbeschluss zum Radentscheid /  
Ausbau der Fahrradabstellanlagen  
(Radwege mit Regelbreite 2,30m)*

## Öffentlicher Nahverkehr

- *Ausbau barrierefreie Haltestellen*
- *Fahrbahnbreite 6,50m für  
begegnenden Busverkehr*



## Verbesserung der Gehweginfrastruktur

- *Trennung Rad- und Fußverkehr  
gem. Stadtratsbeschluss zur Teilstrategie  
Fußgängerverkehr  
(Gehwege mit Regelbreite 2,50 m)*

## Grünflächen und Bäume

- *Weitgehender Erhalt des Baumbestands  
und Neupflanzungen*
- *Versiegelung auf das Nötigste begrenzen*

## Parkraummanagement

- *Erhalt Parkraum Westfriedhof*
- *Neuordnung Parkflächen- Dauerparken vermeiden*

# Abschnitte



Landeshauptstadt  
München  
**Mobilitätsreferat**

**Engstelle** Baldurstraße West  
Nederlinger Straße- Sadelerstraße

**Wiesen** Nederlinger Straße  
Wintrichring - Nederlinger Straße

**Allee** Baldurstraße Ost  
Sadelerstraße - Dantestraße



# Abschnitt **Wiesen** Nederlinger Straße

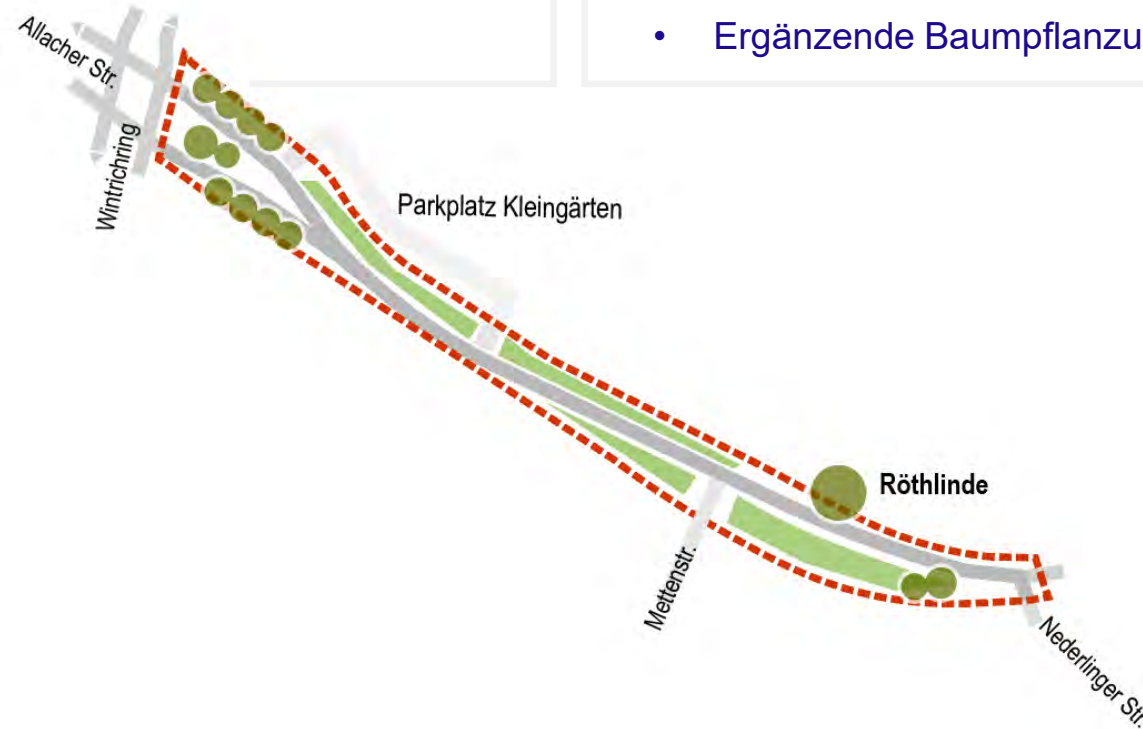


## BESONDERHEITEN

- Röthlinde
- Langgraswiesen

## ZIELE

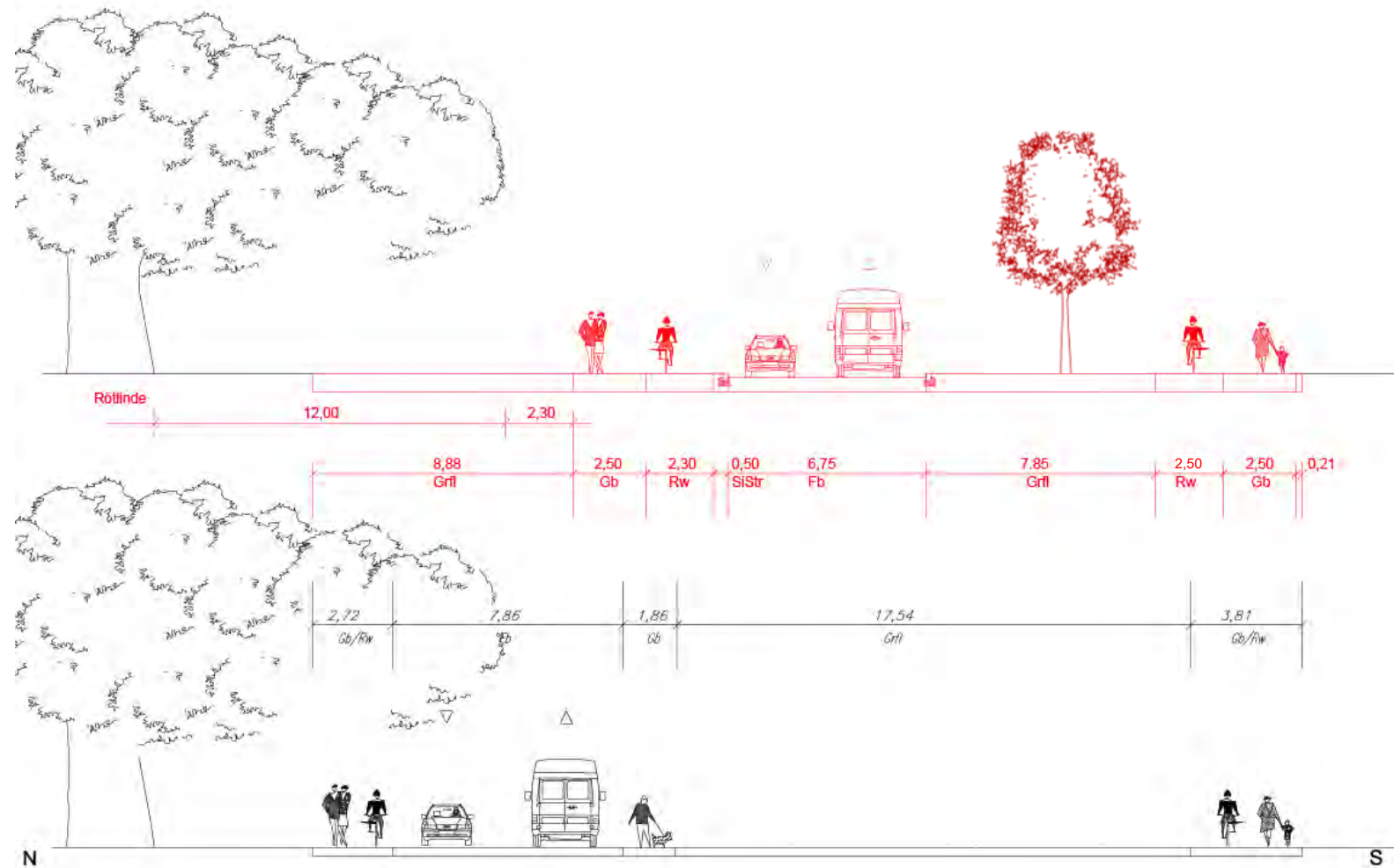
- Erhalt Röthlinde
- Sicherstellen Wiesenflächen & Erhalt Freiraum
- Ergänzende Baumpflanzungen



Quelle: LHM

## Querschnitt

Einrichtungsrادweg &  
Baumpflanzungen

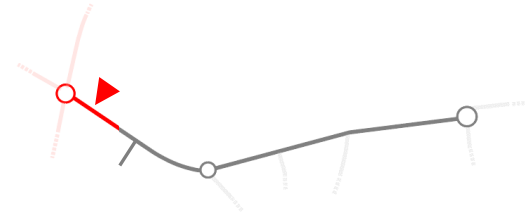




# Wiesen Anschluss Wintrichring



Landeshauptstadt  
München  
**Mobilitätsreferat**



Wintrichring – Blick nach Süden



Quelle: LHM

Nederlinger Straße – Blick nach Osten



Quelle: LHM

# Lageplan Anschluss Wintrichring



Landeshauptstadt  
München  
**Mobilitätsreferat**



- Anschluss an bestehenden Knotenpunkt
- Beibehaltung Fahrspuren KFZ
- Fortführen der baulichen Radwege
- Erhalt & Fortführen der Baumreihen
- Entsiegelung

## Legende

-  Baulicher Radweg
-  Gehweg
-  Grünfläche

-  Baum Bestand
-  Neupflanzung
-  Potentielle Neupflanzung

# Visualisierung Anschluss Wintrichring



Landeshauptstadt  
München  
**Mobilitätsreferat**

## Bestand



## Planung

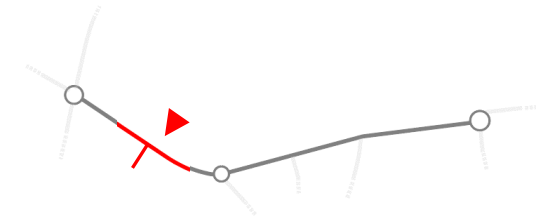


\* Zur Verdeutlichung sind die Radwege in Grün dargestellt

# Wiesen Mettenstraße & Röhlinde



Landeshauptstadt  
München  
**Mobilitätsreferat**



Röhlinde und Wiesenflächen – Blick nach Osten



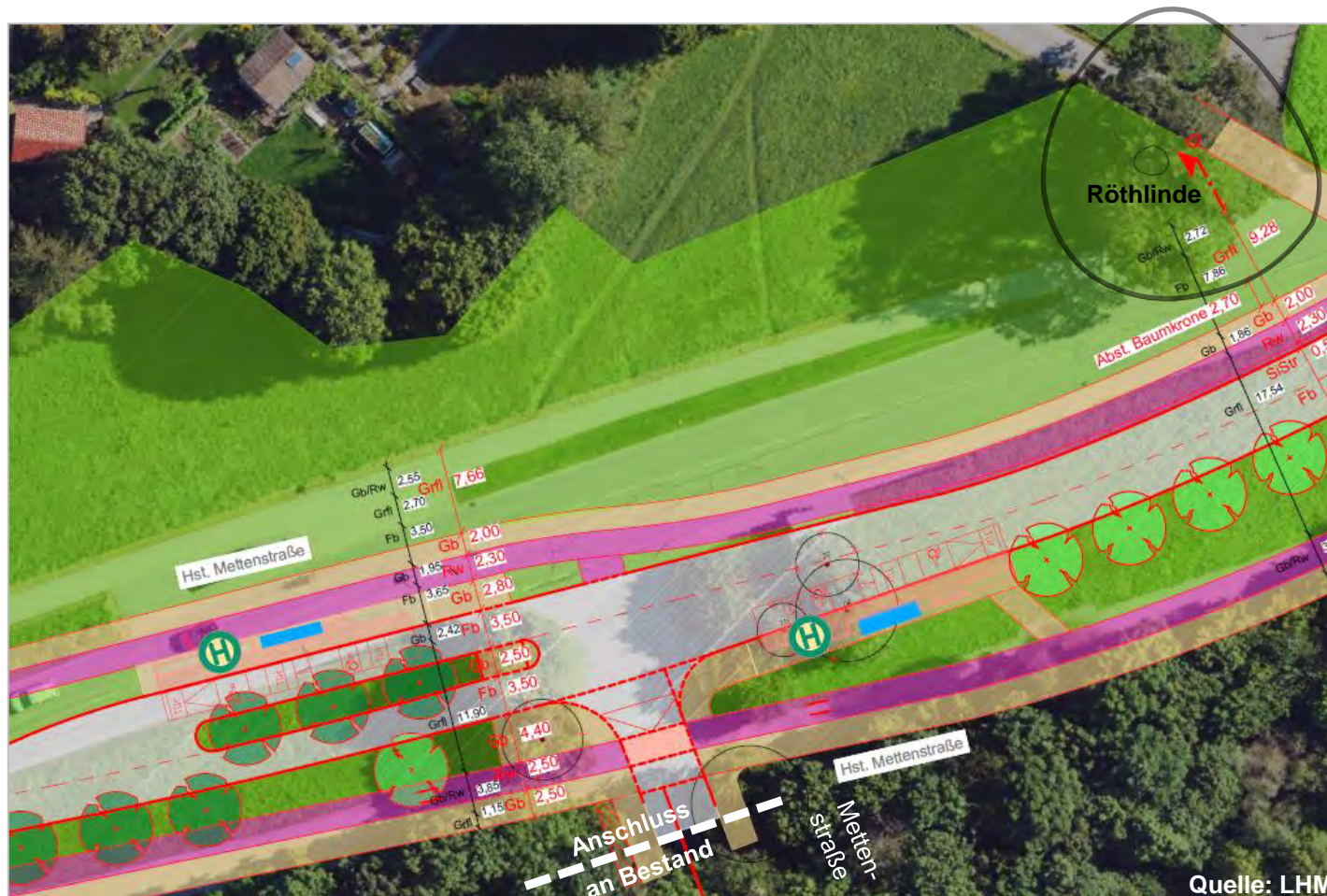
Quelle: LHM

Einmündung Mettenstraße



Quelle: LHM

# Lageplan Mettenstraße & Röthlinde



- Separate Geh- und Radwege
- Verlegung befestigte Flächen aus Kronenbereich Röthlinde
- Verschiebung Fahrbahn nach Süden
- Doppelte Wegeführung Fußverkehr entfällt
- Baumpflanzungen im Süden
- Flächen für Langgraswiesen im Norden

## Legende

 Baulicher Radweg

 Gehweg

 Grünfläche

 Baum Bestand

 Neupflanzung

 Potentielle Neupflanzung

# Visualisierung Mettenstraße & Röthlinde



Landeshauptstadt  
München  
**Mobilitätsreferat**

## Bestand



## Planung

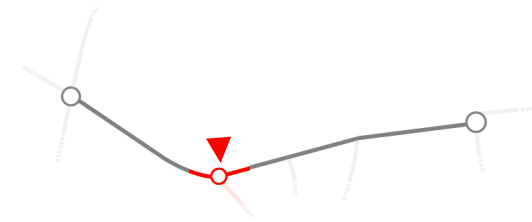


\* Zur Verdeutlichung sind die Radwege in Grün dargestellt

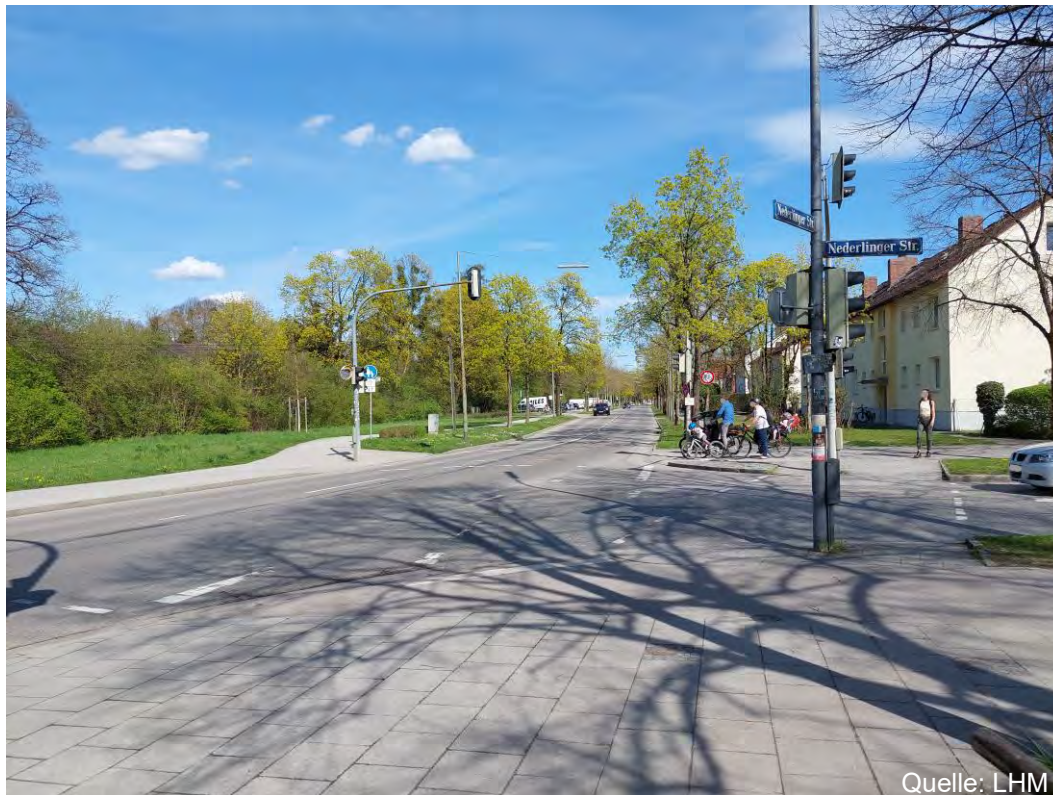
# Wiesen Knoten **Nederlinger Straße**



Landeshauptstadt  
München  
**Mobilitätsreferat**



Nederlinger Straße – Blick nach Osten



Quelle: LHM

Nederlinger Straße – Blick nach Westen

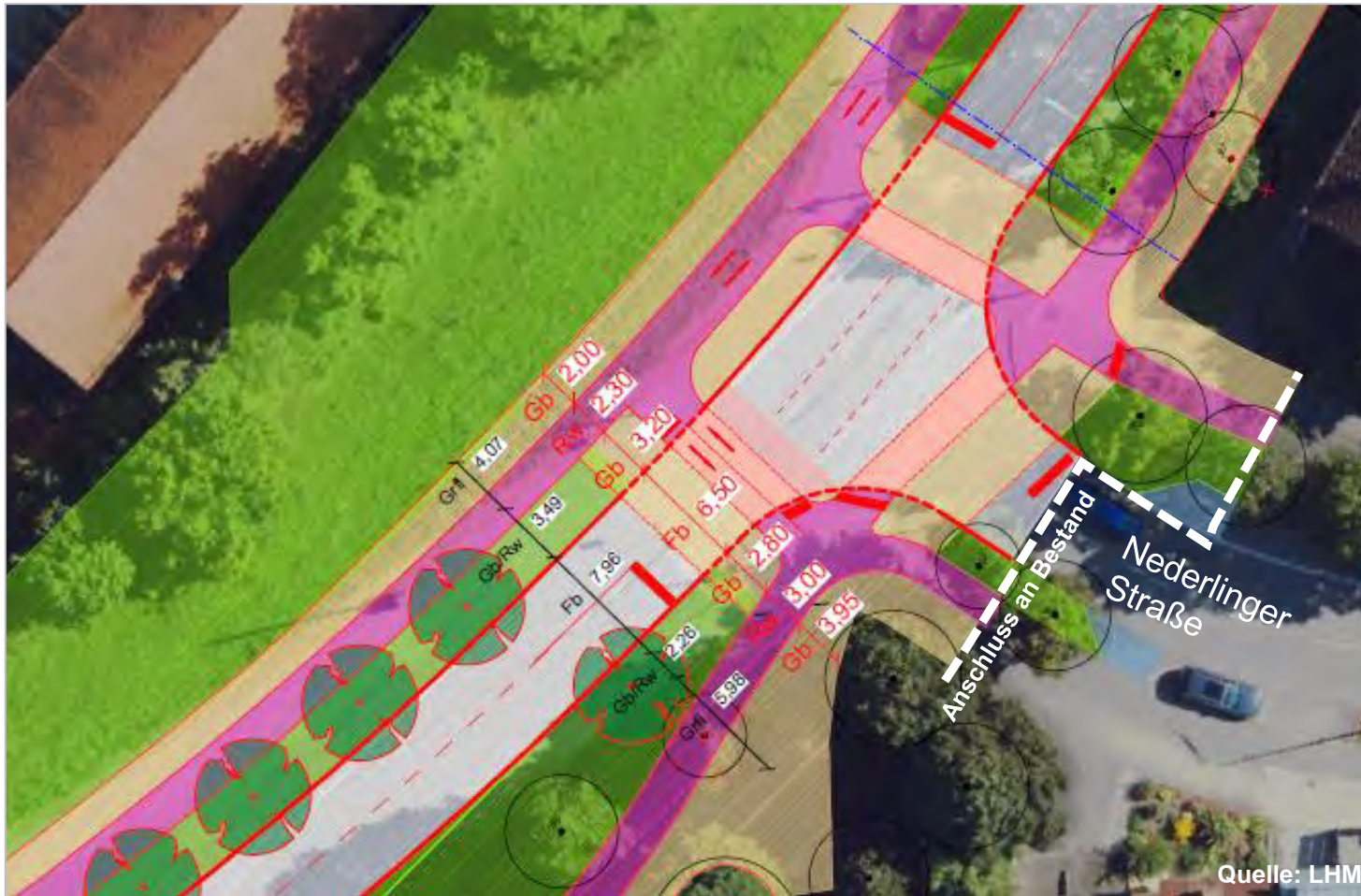


Quelle: LHM

# Lageplan Knoten Nederlinger Straße



Landeshauptstadt  
München  
**Mobilitätsreferat**



- Beibehaltung Zweirichtungsradweg Norden
- Zweirichtungsfurt Radverkehr
- Baulicher Radweg Süden
- Baumpflanzungen im Norden und Süden

## Legende

 Baulicher Radweg

 Gehweg

 Grünfläche

 Baum Bestand

 Neupflanzung

 Potentielle Neupflanzung



# Visualisierung Knoten Niederlinger Straße



Landeshauptstadt  
München  
**Mobilitätsreferat**

## Bestand



## Planung



\* Zur Verdeutlichung sind die Radwege in Grün dargestellt

# Abschnitt **Engstelle** Baldurstraße West

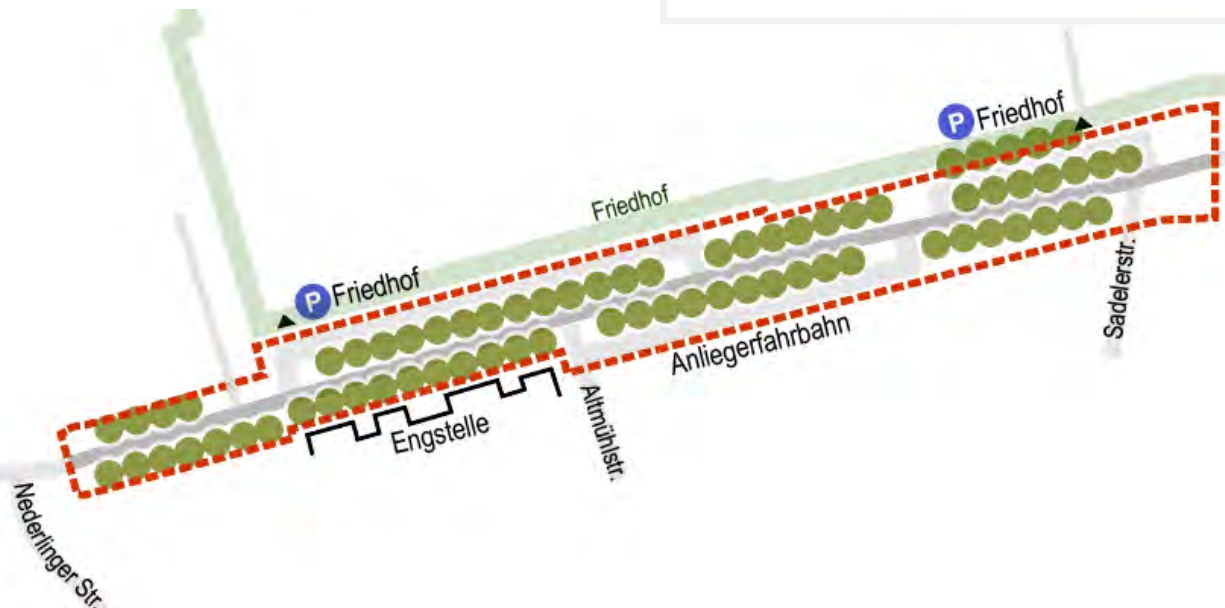


## BESONDERHEITEN

- Baumreihen
- Parkraum Friedhof & Dauerparker
- Engstelle
- Anliegerfahrbahn

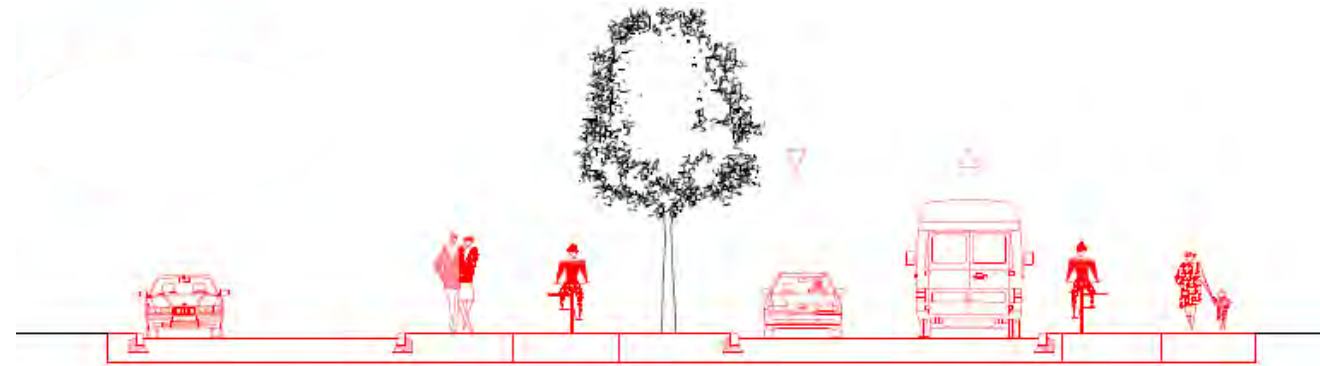
## ZIELE

- Erhalt Baumreihen
- Trennung Parken von Fuß- und Radwegen
- Erhalt Parkraum Friedhof
- Ergänzung Fußwege



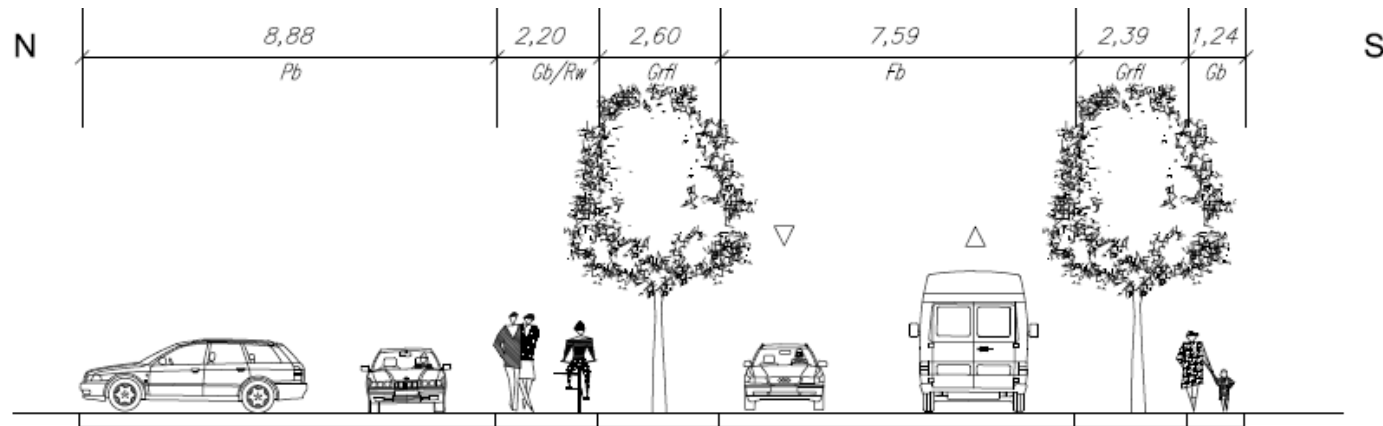
## Querschnitt

### Baulicher Einrichtungsrادweg



0,78	2,00	3,50	2,50	2,30	2,60	6,50	0,50	2,05	2,15
	Pb	Fb	Gb	Rw	Grfl	Fb	SiStr	Rw	Gb

Planung



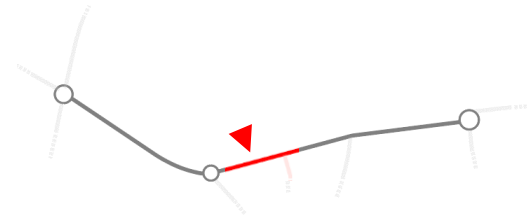
N	8,88	2,20	2,60	7,59	2,39	1,24	S
	Pb	Gb/Rw	Grfl	Fb	Grfl	Gb	

Bestand

# Engstelle **Baldurstraße West**



Landeshauptstadt  
München  
**Mobilitätsreferat**



Baldurstraße – Parkplatz Friedhof West



Quelle: LHM

Gehbahn Süden- Blick nach Osten

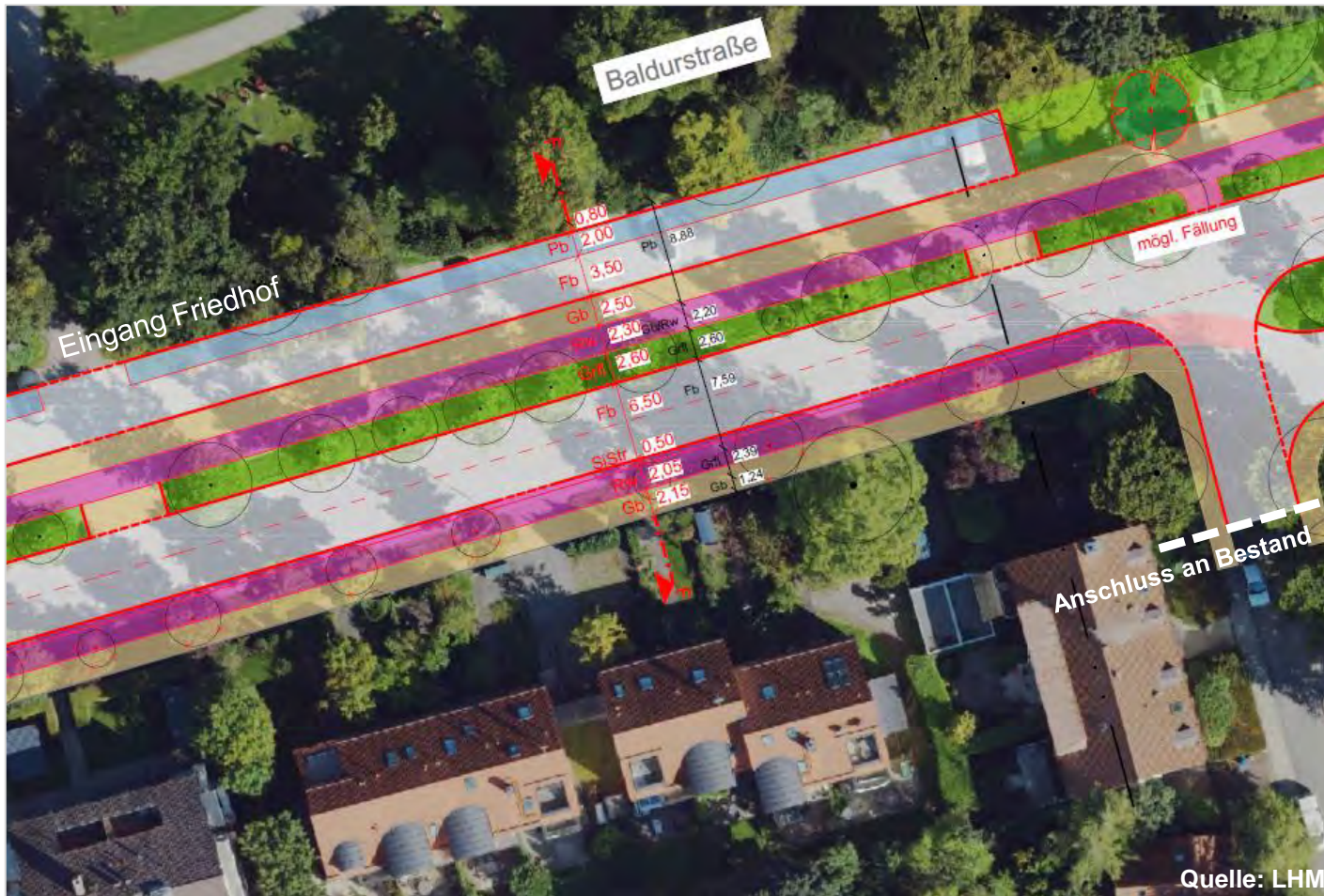


Quelle: LHM

# Lageplan **Baldurstraße West**



Landeshauptstadt  
München  
**Mobilitätsreferat**



- Separate Geh- und Radwege
- Erhalt nördliche Baumreihe
- Verbreiterung Gehbahn im Süden, dadurch Entfall Bäume
- Baulicher Radweg im Süden
- Umgestaltung Friedhofsparkplatz; Längsparker

## Legende

- Baulicher Radweg
- Gehweg
- Grünfläche
- Parken

- Baum Bestand
- Neupflanzung
- Potentielle Neupflanzung

## Bestand



## Planung

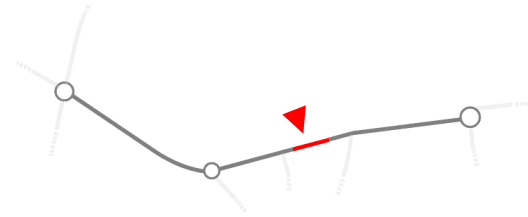


\* Zur Verdeutlichung sind die Radwege in Grün dargestellt

# Engstelle **Anliegerfahrbahn**



Landeshauptstadt  
München  
**Mobilitätsreferat**



Anliegerfahrbahn – Blick nach Osten



Quelle: LHM

Dauerparker Norden – Blick nach Westen



Quelle: LHM

# Lageplan **Anliegerfahrbahn**



Landeshauptstadt  
München  
**Mobilitätsreferat**



Quelle: LHM

- Erhalt beidseitige Baumreihen
- **Norden**
  - Separate Geh- und Radwege
- **Anliegerfahrbahn**
  - Führung Radfahrer im Mischverkehr
  - Bauliche Gehbahn
  - Umordnung Stellplätze

## Legende

- Baulicher Radweg
- Gehweg
- Grünfläche
- Parken

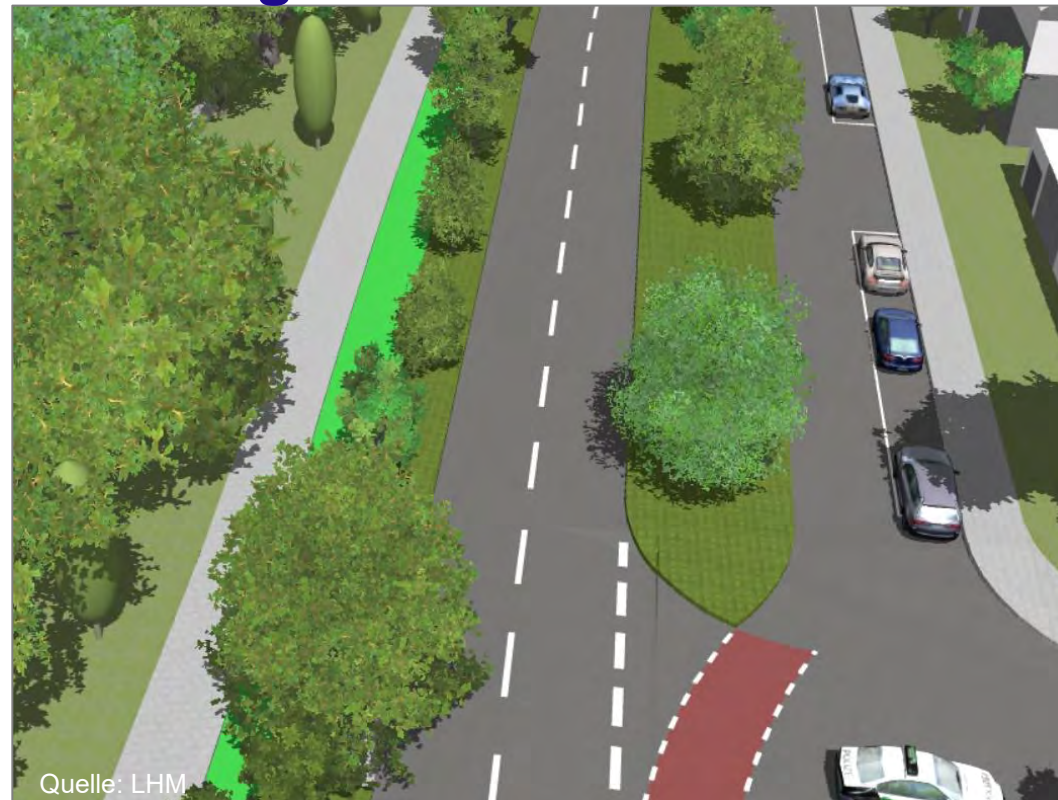
- Baum Bestand
- Neupflanzung
- Potentielle Neupflanzung



## Bestand

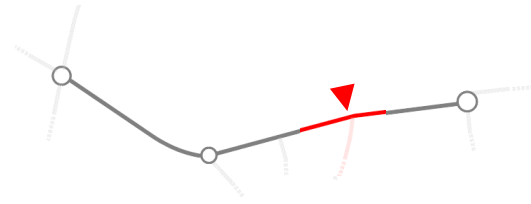


## Planung



\* Zur Verdeutlichung sind die Radwege in Grün dargestellt

# Engstelle **Sadelerstraße**



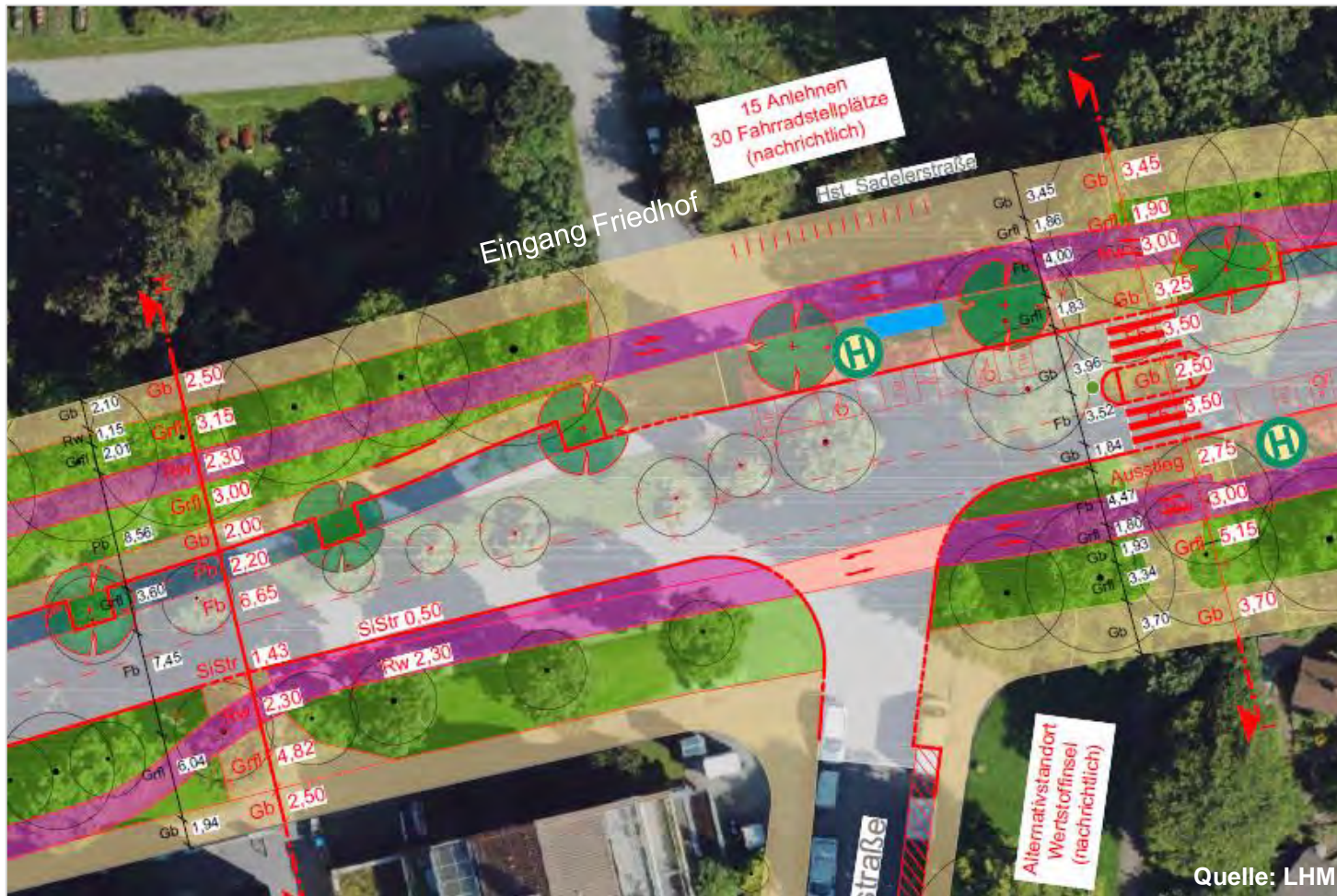
Landeshauptstadt  
München  
**Mobilitätsreferat**

Parkplatz Friedhof Mitte – Blick nach Osten



Einmündung Sadelerstraße – Blick nach Osten





- Erhalt südliche Baumreihe
- Verschiebung Fahrbahn nach Norden
- Bauliche Radwege mit Zweirichtungsfurten
- Umplanung Stellplätze Friedhof
- Entsiegelung im Knotenbereich

## Legende

- Baulicher Radweg
- Gehweg
- Grünfläche
- Parken

- Baum Bestand
- Neupflanzung
- Potentielle Neupflanzung

## Bestand



## Planung



\* Zur Verdeutlichung sind die Radwege in Grün dargestellt

# Abschnitt **Allee** Baldurstraße Ost



## BESONDERHEITEN

- Platanenallee
- Parkraum & Dauerparker



## ZIELE

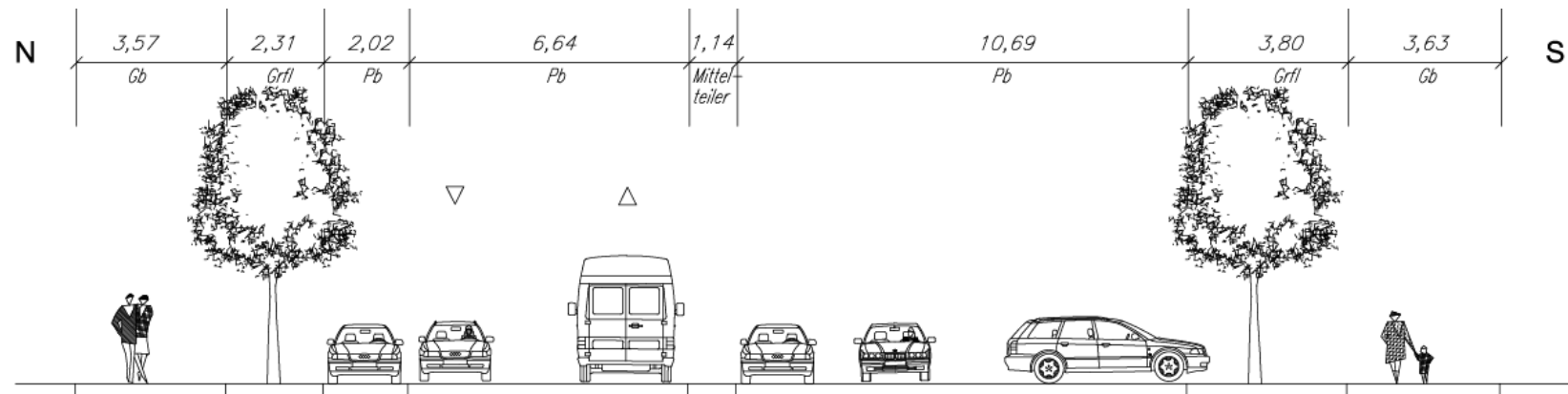
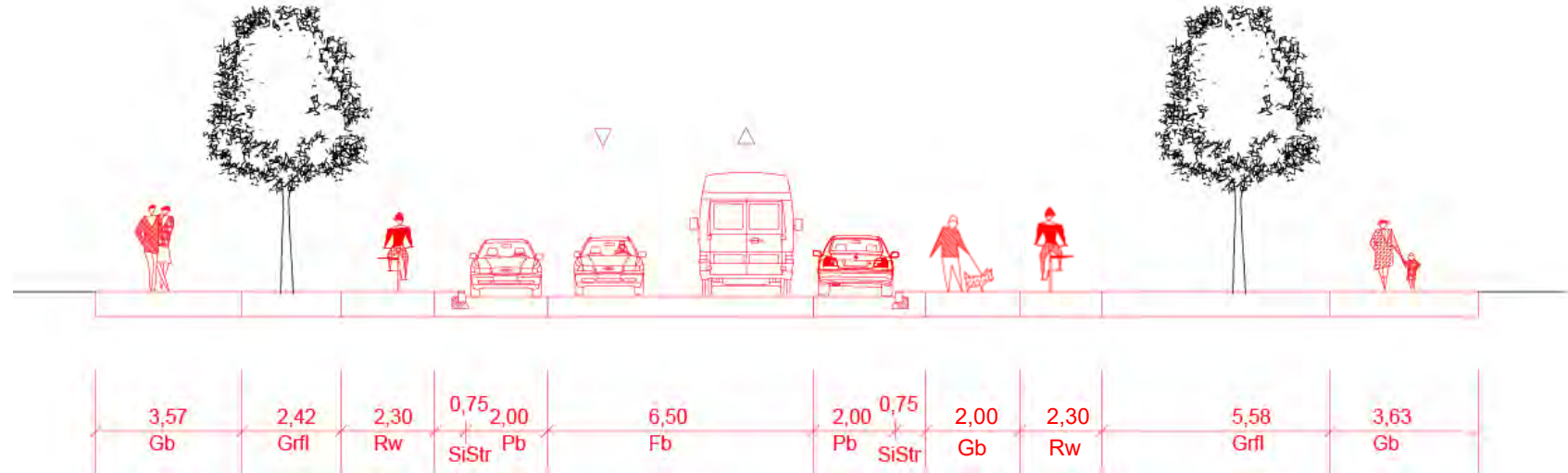
- Erhalt Platanenallee
- Ordnen Parkraum



Quelle: LHM

## Querschnitt

Baulicher Einrichtungsweg

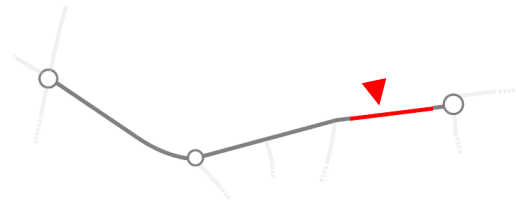


Bestand

# Allee Baldurstraße Ost



Landeshauptstadt  
München  
**Mobilitätsreferat**



Baldurstraße – Blick nach Westen



Quelle: LHM

Baldurstraße – Blick nach Osten



Quelle: LHM

# Lageplan **Baldurstraße Ost**




Landeshauptstadt  
München  
**Mobilitätsreferat**



- Erhalt Platanenallee
- Führung Radwege neben Baumgräben
- Beidseitig Längsparkstände  
Umordnung südlicher Parkplatz
- Zusätzliche Gehbahn im Süden

## Legende

-  Baulicher Radweg
-  Gehweg
-  Grünfläche
-  Parken

-  Baum Bestand
-  Neupflanzung
-  Potentielle Neupflanzung



## Bestand



## Planung



\* Zur Verdeutlichung sind die Radwege in Grün dargestellt

# Übersicht Radwege



## Legende

- Baulicher Radweg b=2,30m
- Baulicher Radweg b=2,50-3,00m in beide Richtungen freigegeben
- Engstelle b=2,05m
- Führung Rad im Mischverkehr
- Querungsinsel Fuß & Rad

- Bauliche Radwege auf 97% der gesamten Strecke
- Anliegerfahrbahn: Führung auf 130 m im Mischverkehr  
aufgrund Baumschutz und neuer Gehbahn
- Auf gesamter Strecke Trennung von Rad- und Fußverkehr

# Übersicht **Bäume**



Landeshauptstadt  
München  
**Mobilitätsreferat**



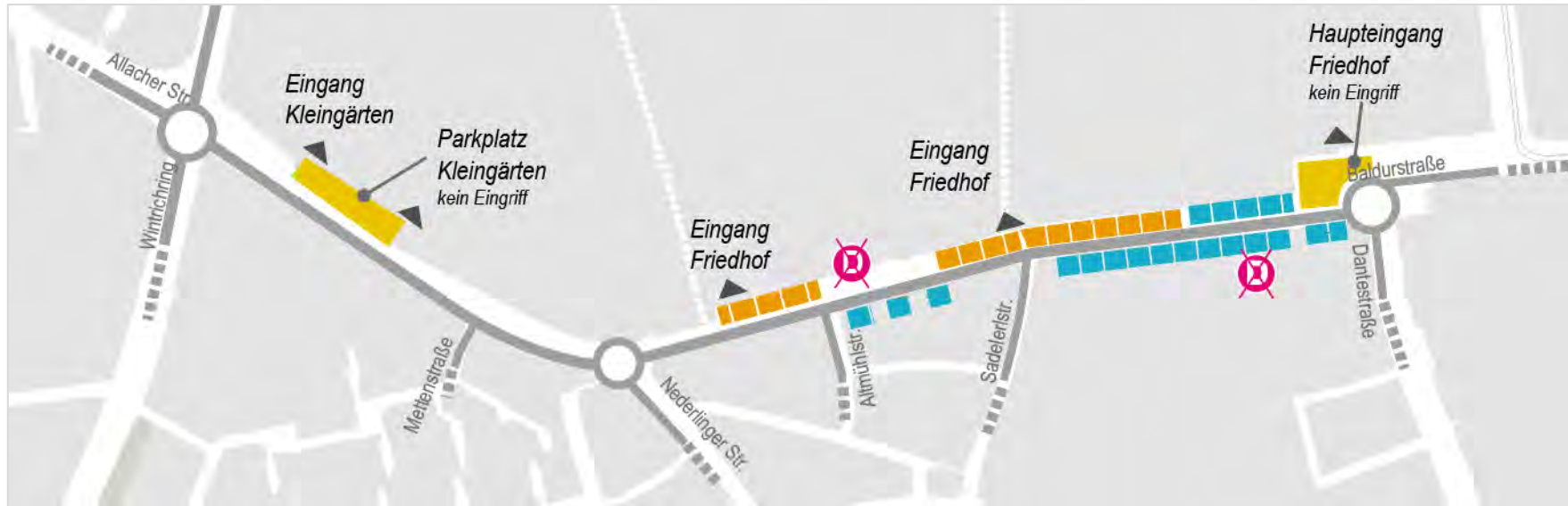
## Legende

-  Bestandsbäume
-  Neupflanzungen
-  Fällungen

\* Aufgrund des umfangreichen Baumbestandes kann nicht jeder einzelne Baum dargestellt werden

- Schutz der Röthlinde
- Fortführen der straßenbegleitenden Baumreihen in der Niederlinger Straße
- Baumfällungen aufgrund des Ausbaus der Gehbahn in der Baldurstraße und Verschiebung der Fahrbahn
- Prüfung von Verpflanzungen in der weiteren Planung

# Übersicht **Parken**



## Legende

- Parkplätze Friedhof
- Neuordnung Längsparker
- Längsparker
- Entfall Dauerparker
- Parkplätze kein Eingriff

- Insgesamt Erhalt von 47% der Stellplätze
- Friedhof: Neuordnung
- Entfall Dauerparker (Bestand: ca. 40% aller Parkplätze)
- Neuordnung Anliegerstraße

# Fazit



- Umsetzung einer durchgängigen Radwegeverbindung gem. Stadtratsbeschluss zum Radentscheid bzw. Netzkategorie IR IV
- Ergänzung der Radinfrastruktur auf der Südseite der Baldurstraße
- Schaffen einer übersichtlichen Radwegeführung entlang der gesamten Strecke
- bauliche Radwege auf 95% der Gesamtstrecke, auf 130m im Mischverkehr
- Beibehaltung der Verkehrsbeziehungen durch 2-Richtungsradwege



- Erhöhung der Verkehrssicherheit durch Trennung Rad- und Fußverkehr, sowie Trennung vom Parksuchverkehr
- Verbesserung und Ergänzung des Fußwegenetzes



- Neuordnung der Friedhofsstellplätze, Umwandlung in einheitliches Längsparken und Entfall von Dauerparken
- Platzangebot von ca 120 Parkplätzen (von ca. 250 Parkplätzen bisher)
- Das entspricht einem Erhalt von 47 % der Parkplätze an der Baldurstraße

# Fazit



- Baumbilanz **+32** Bäume
- Erweiterung straßenbegleitender Baumreihen in der Nederlinger Straße
- Erhalt Röthlinde und Verbesserung Standortbedingungen
- Neuordnung Langgraswiesen



- Erhöhung Aufenthaltsqualität und Verbesserung der bioklimatischen Situation durch Baumpflanzungen

# Visualisierung



Landeshauptstadt  
München  
**Mobilitätsreferat**



Link zum Video:  
<https://www.youtube.com/watch?v=zpErkJLqMVc>





Landeshauptstadt  
München  
**Mobilitätsreferat**



**MÜNCHEN  
UNTERWEGS**

# Vielen Dank!

Landeshauptstadt München  
Mobilitätsreferat  
Geschäftsbereich 2.12

[muenchenunterwegs.de](https://muenchenunterwegs.de)

