



Altstadt für alle – Auftaktveranstaltung Östliche Altstadt

Mittwoch, 10.06.2026



Agenda

1. Begrüßung
2. Planungsprozess
3. Beteiligungsprozess
4. Planungsstand
5. Workshop
6. Vergemeinschaftung und Ausklang

Abbildungen: © Gehl, USP, 2024

Teilkonzepte/-maßnahmen der Altstadt für alle werden im Forschungsprojekt „MoveRegioM“ im Rahmen der Fördermaßnahme MobilitätsWerkStadt2025 mit Mitteln des Bundesministeriums Forschung, Technologie und Raumfahrt gefördert.



Gefördert durch:



Bundesministerium
für Forschung, Technologie
und Raumfahrt

FONA

Forschung für Nachhaltigkeit



Landeshauptstadt
München
Mobilitätsreferat



**MÜNCHEN
UNTERWEGS**



Altstadt für alle – Planungsprozess



Ansatz der Altstadt für alle



Das Stadtzentrum soll zu einem **Ort der Begegnung** für alle werden, wobei die vielfältigen Bedürfnisse dieses dicht besiedelten Raumes berücksichtigt werden sollen, **ohne seine Erreichbarkeit einzuschränken**. Das Konzept "Altstadt für alle" will den Grundstein für die Neuordnung und **Neugestaltung des öffentlichen Raums** legen und die Potenziale der frei werdenden Flächen im Blick haben.

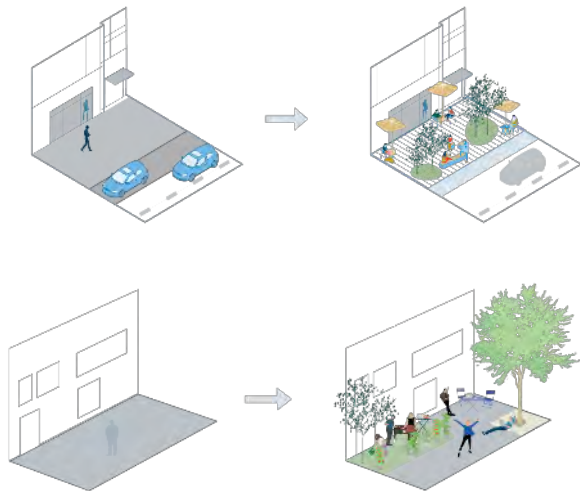
Der Stadtrat hat sich dazu bekannt, die **Parkplätze** für Autos in der Altstadt neu zu ordnen und stufenweise **zurückzubauen**, um so Platz für neue Nutzungen und mehr Aufenthaltsqualität zu schaffen.

Konzeptioneller Rahmen



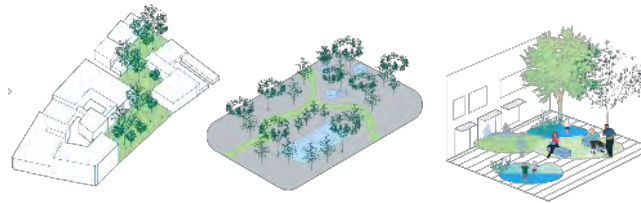
Stadtleben für alle

Altstadt als Zuhause,
Konsum-, Versorgungs-,
Arbeits- und Lernort



Öffentliche Räume für alle

Altstadt als Raum für grüne
und blaue Infrastruktur



Altstadt als Raum für Plätze



Mobilität für alle

Altstadt als Raum
für Fuß- und Radverkehr



für Bus, Bahn, Taxi

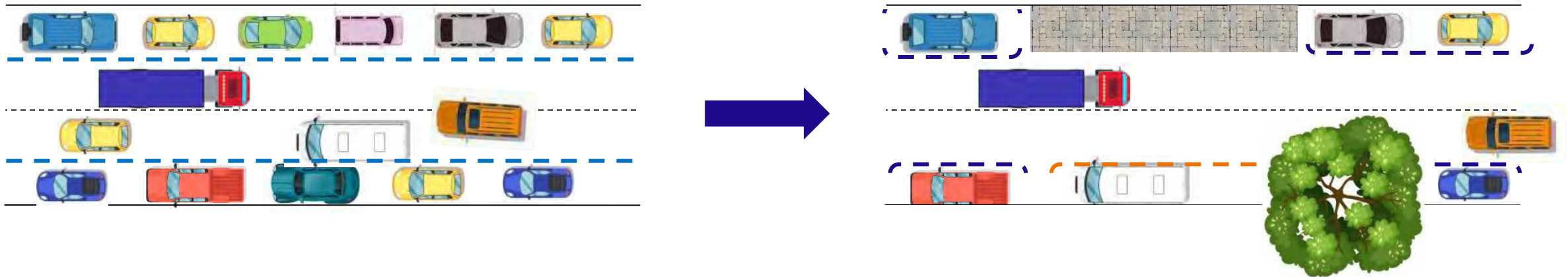


für Logistik



für den MIV

Verkehrsreduktion und Neuordnung



Wer rein **muss**, der **will** dies stressfrei und geordnet.
Wer rein **will**, der **muss** ins Parkhaus.



Maßnahmen zum fließenden Verkehr

Reduktion der Straßentypologien – Vereinfachung der Beschilderung

Die Altstadt besteht künftig aus drei Straßentypologien

- **Stadtstraßen** als Zufahrt zu Parkgaragen
- **Altstadtzone** als Erschließungsstraßen für Anwohnende und Wirtschaftsverkehr
- **Fußgängerzonen**



Hinweis: Die exakte Beschilderung kann abweichen.

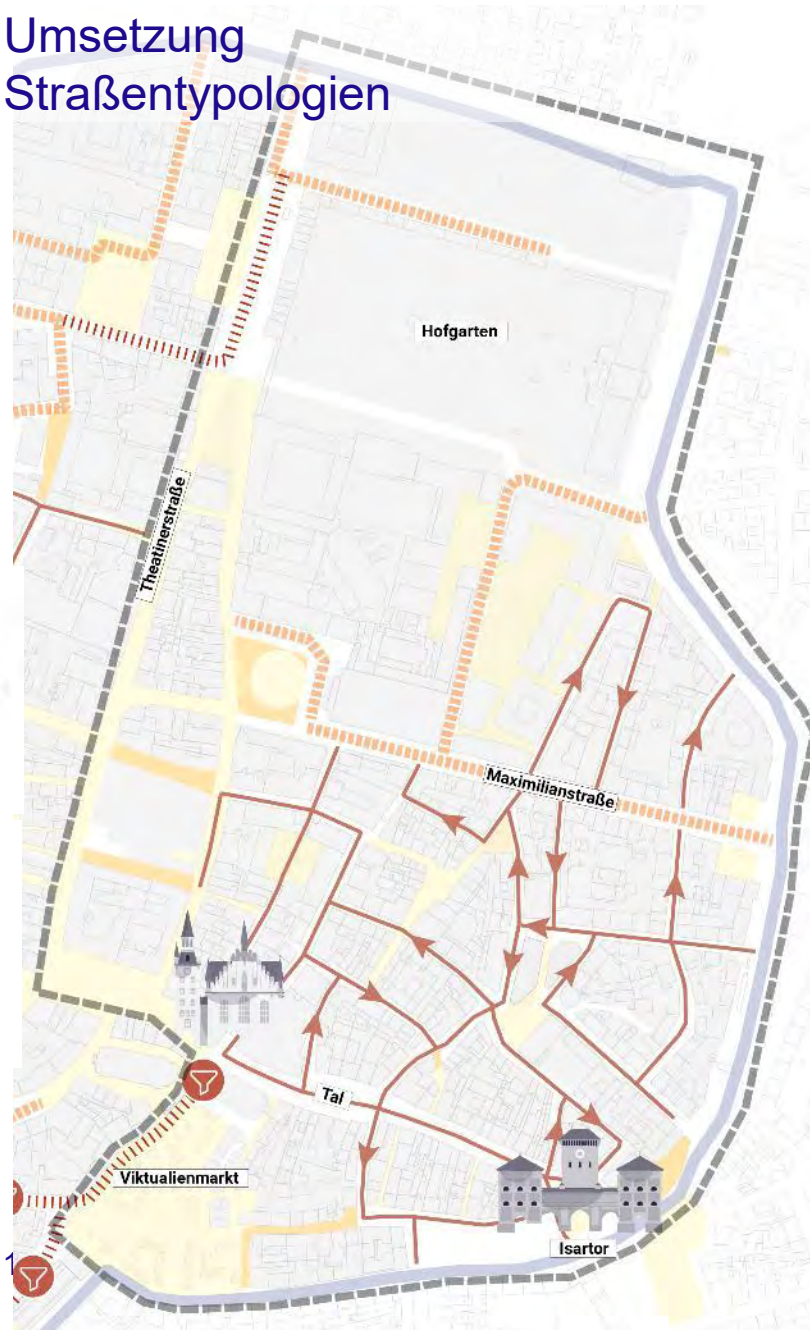
Maßnahmen zum fließenden Verkehr

Einbahnstraßen und Durchfahrtsperren

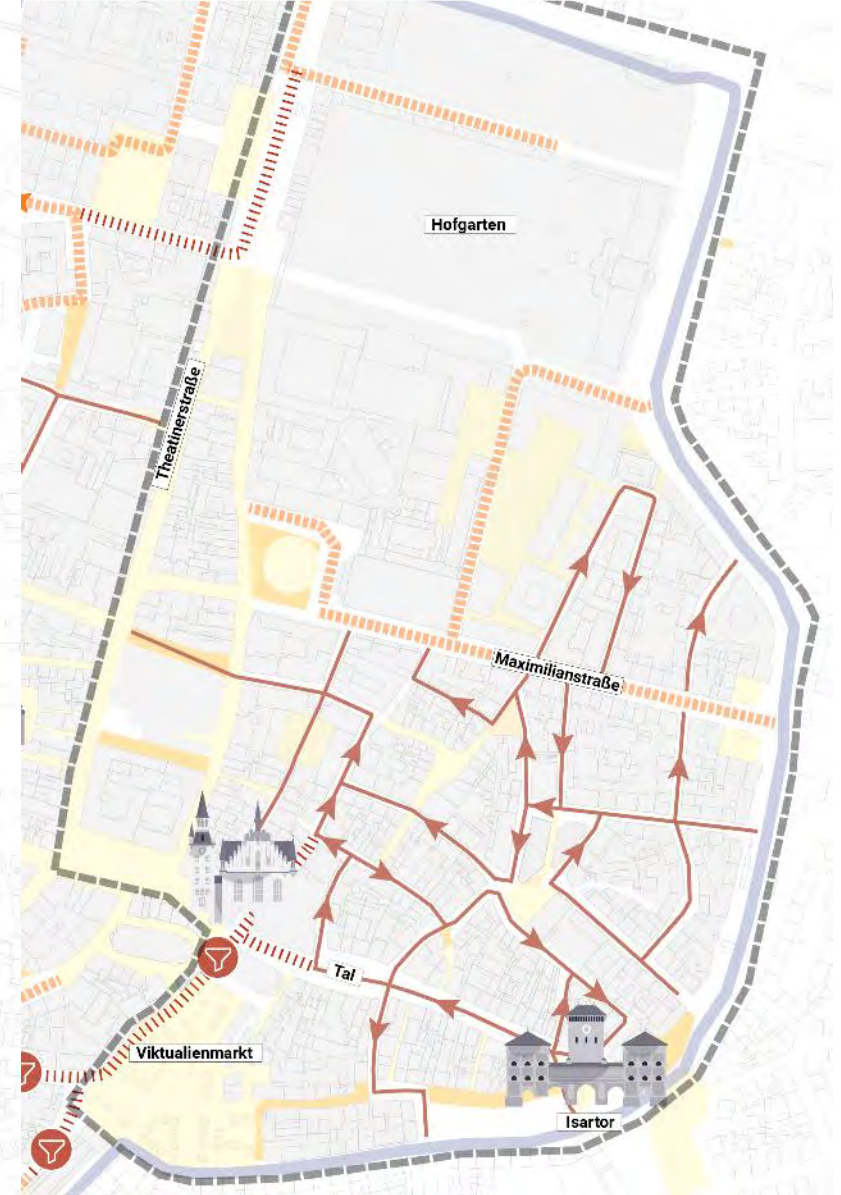
Legende

- Umgriff Planungsgebiet Graggenuer Viertel
- Stadtstraße
- Altstadtzone
- Kommunaltrasse
- Fußgängerzone Bestand
- Fußgängerzone Planung
- Modaler Filter

Schritt 1: Umsetzung Straßentypologien



Schritt 2: Umsetzung Einbahnstraßen und Durchfahrtsperren



Maßnahmen zum ruhenden Verkehr



kurzfristig

Parkraum im öffentlichen Raum reorganisieren und Flächen für andere Nutzungen generieren



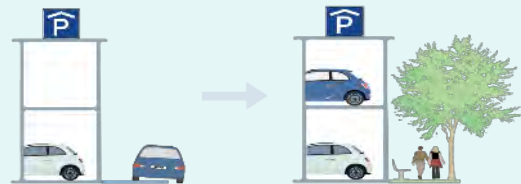
kurzfristig

Mehr Ladezonen, Behindertenparkplätze und Carsharing-Parkplätze



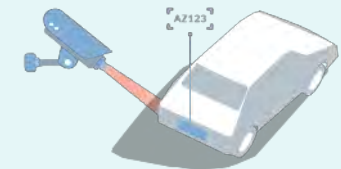
mittelfristig

Parkalternativen für Anwohnende und Besuchende nutzen



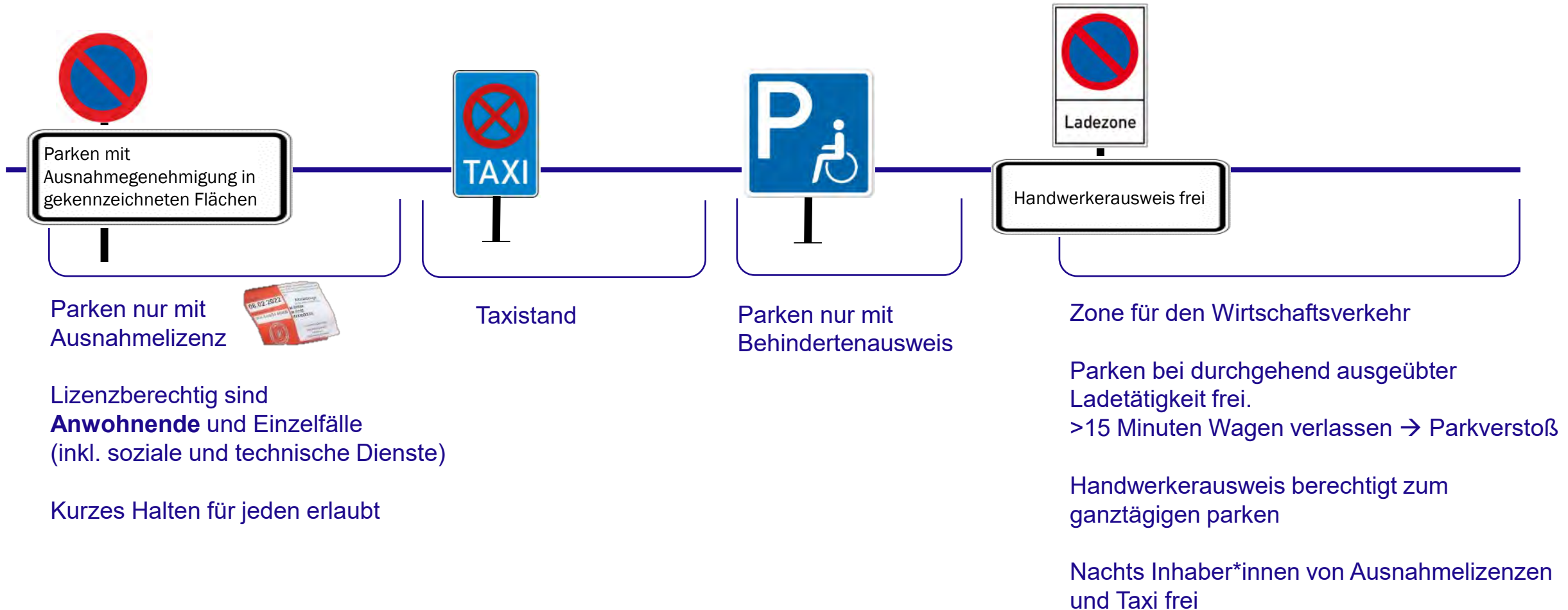
langfristig

Digitales Parkraum-Management und Optimierung von Ausnahmegenehmigung

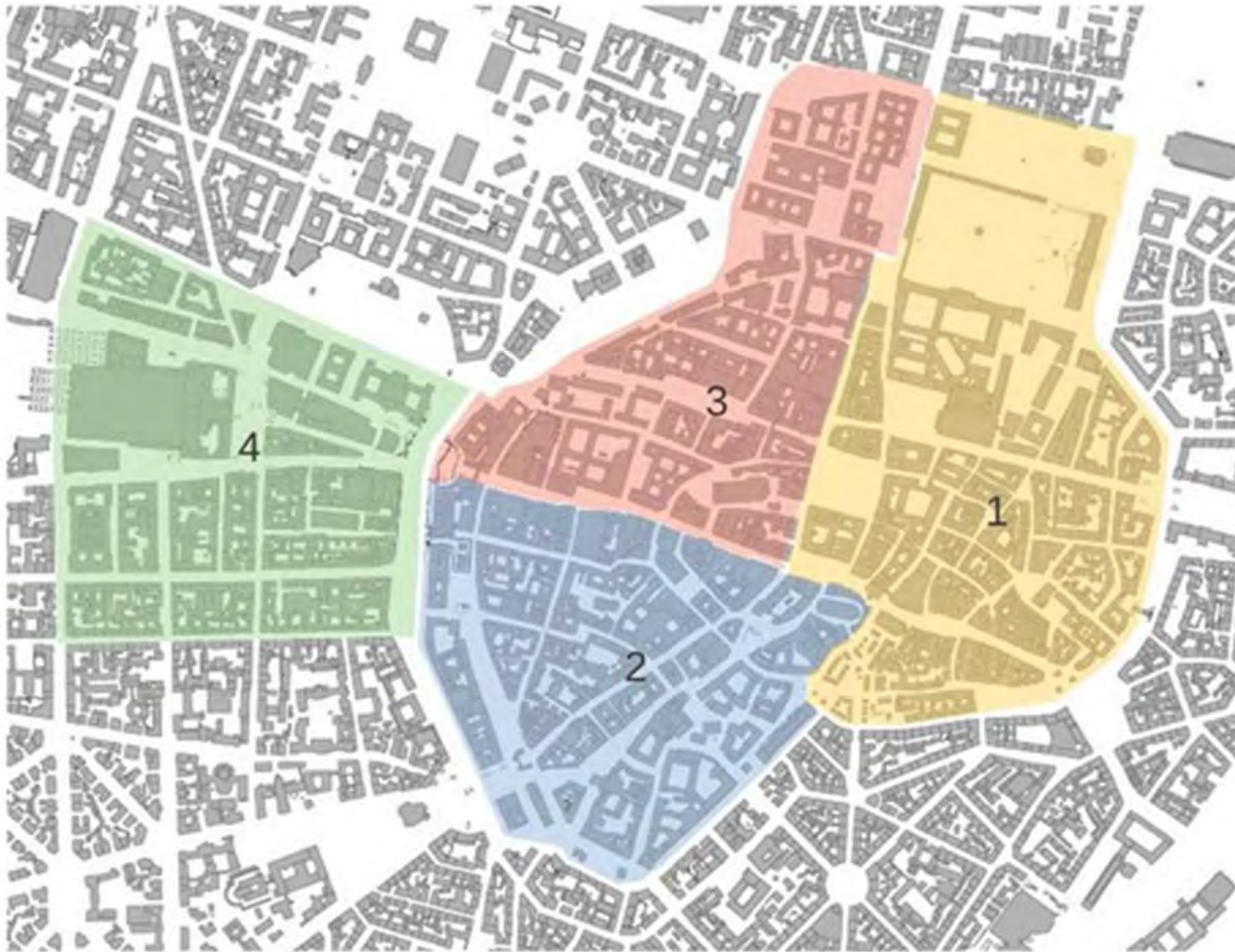


Maßnahmen zum ruhenden Verkehr

Wer darf im öffentlichen Raum parken?



Teilbereiche der Altstadt für alle



TB1: Graggenuer Viertel
Östliches Angerviertel

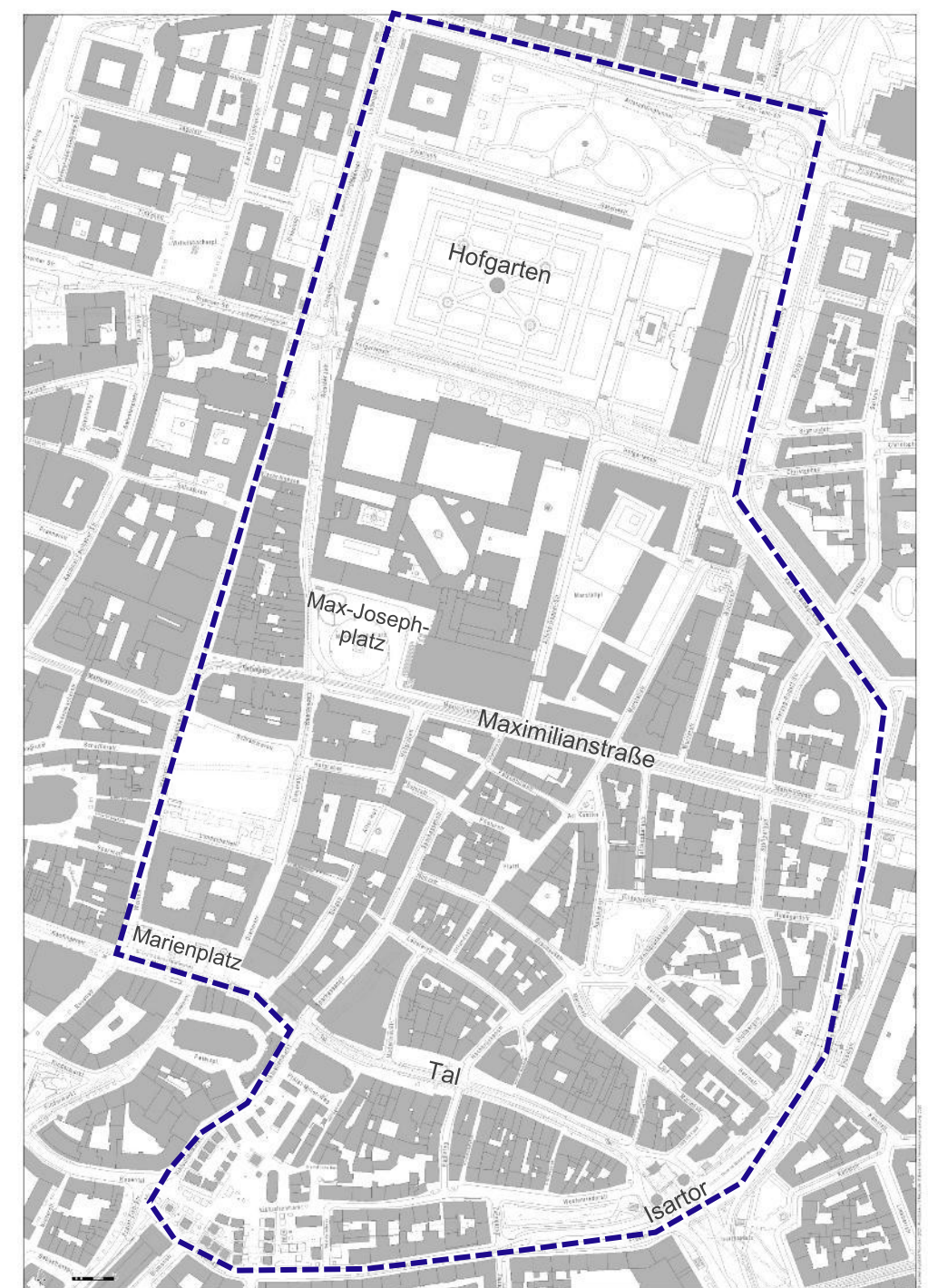
TB2: Hackenviertel
Westliches Angerviertel

TB3: Kreuzviertel

TB4: Bahnhofsviertel

Umsetzung Teilbereich 1: Östliche Altstadt

Graggenauer Viertel /
östliches Angerviertel



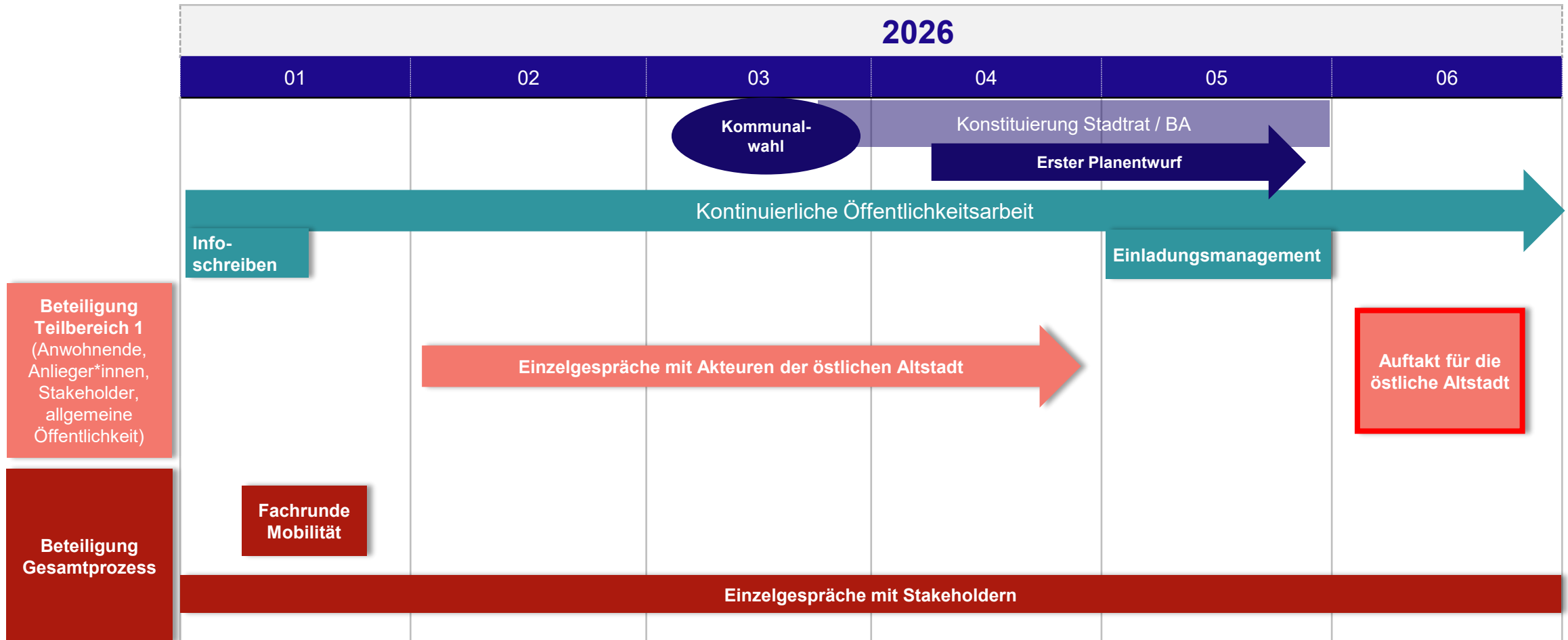


Östliche Altstadt – Beteiligungsprozess

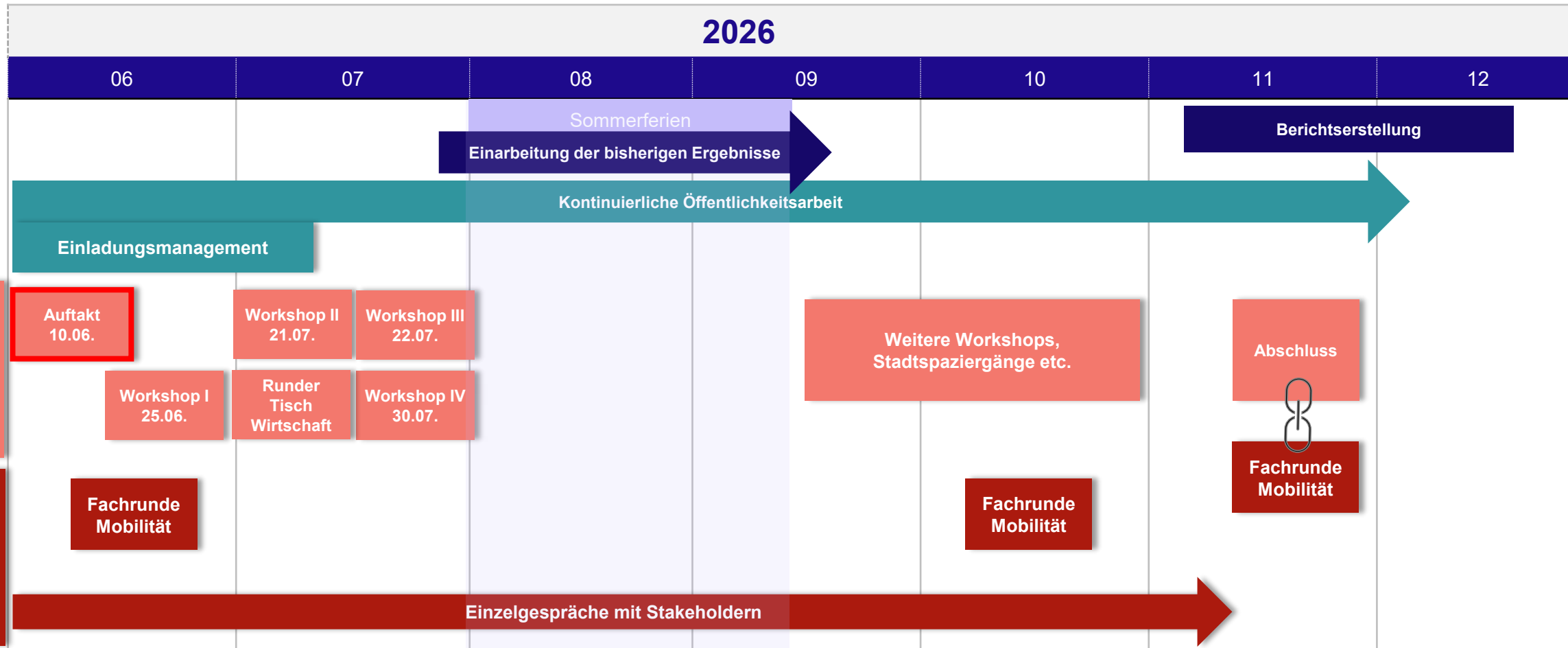
Zeitplanung Östliche Altstadt



Bisheriger Prozess (Januar bis Juni 2026)



Weiterer Prozess (bis Ende 2026)

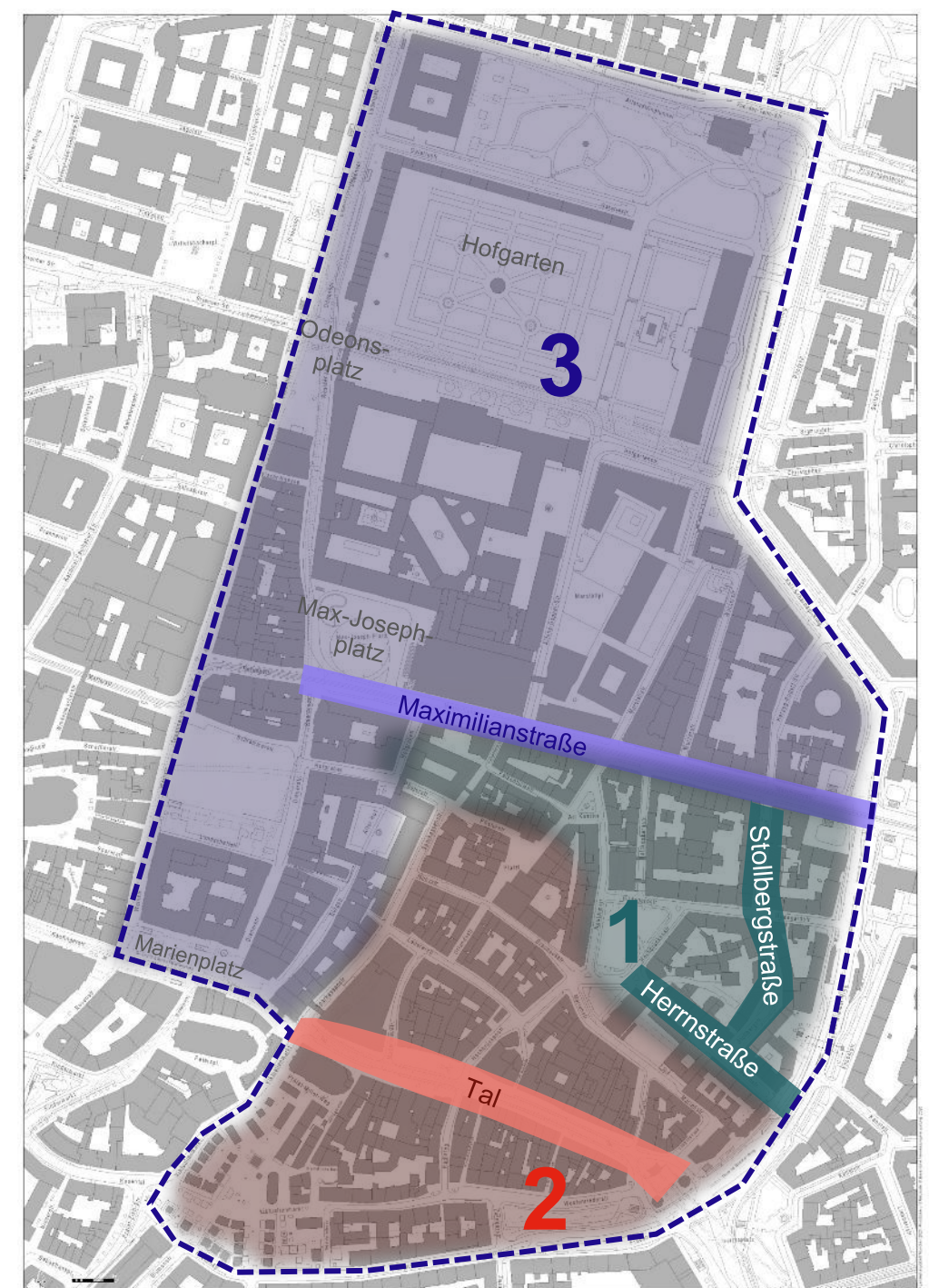


Workshops

Planungsschwerpunkte

Umgriff Teilbereich 1 – Östliche Altstadt
mit **Planungsschwerpunkte**:

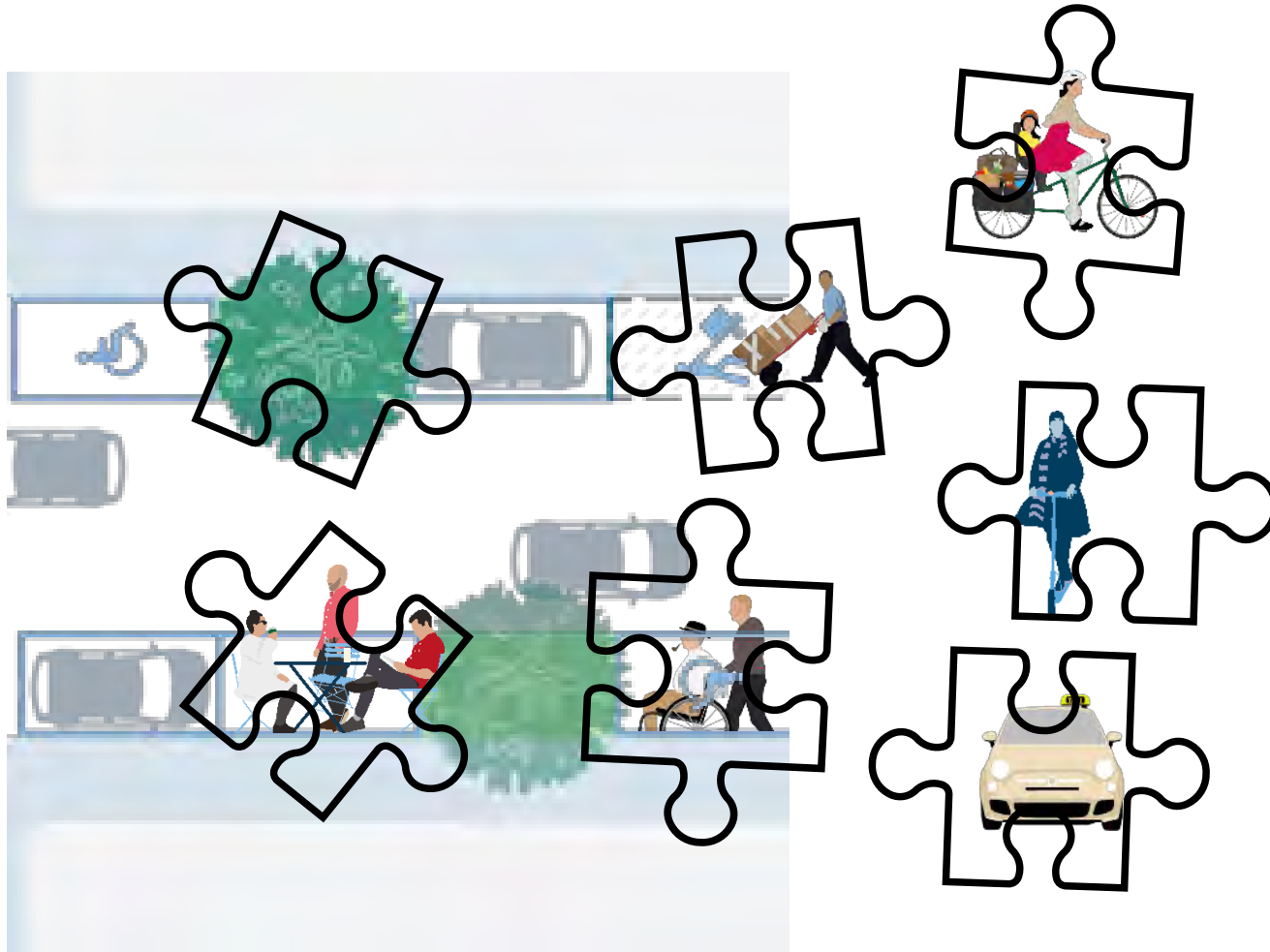
1. Herrnsstraße/Stollbergstraße
2. Tal
3. Maximilianstraße





Östliche Altstadt – Umsetzungsplanung

Flächenscharfe Planung



Grundlage für Umsetzung.
Verschiedenste Funktionen sind
auf begrenztem Raum zu verorten.
Abwägungen sind notwendig.

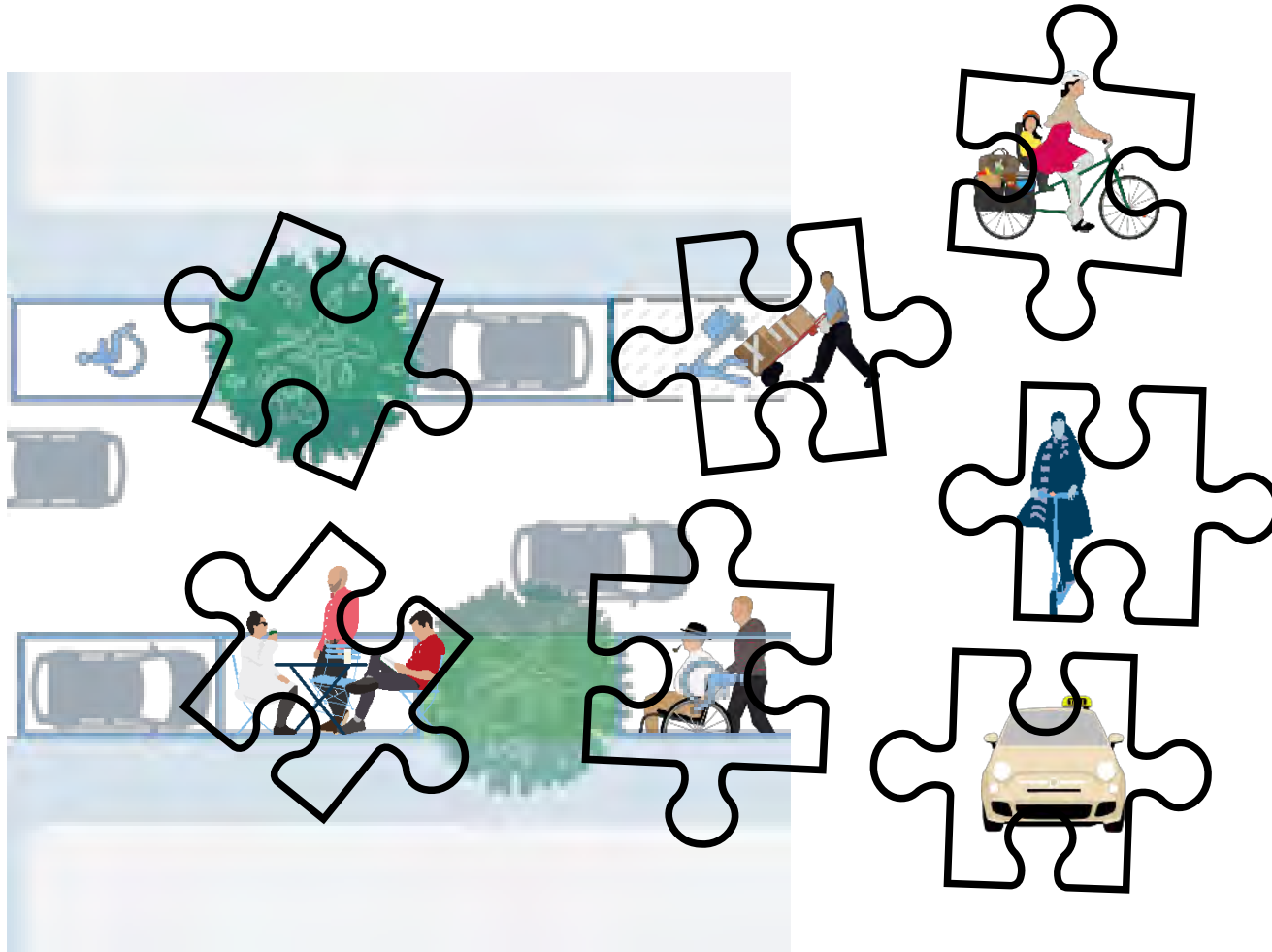
Flächenscharfe Planung



Flächenscharfe Planung



Flächenscharfe Planung



Grundlage für Umsetzung.
Verschiedenste Funktionen sind
auf begrenztem Raum zu verorten.
Abwägungen sind notwendig.

Lokales Wissen soll durch
Beteiligung einfließen.

**Was wünschen Sie
sich für die östliche
Altstadt?**

Umsetzung östliche Altstadt

Darstellung am Beispiel Kosttor



Kurzfristiges
Beteiligungsziel



Langfristiges
Umsetzungsziel

Flächenpotenzial für Umgestaltung



Tags 540
Parkplätze
blaue
Zone

- Kurzzeitparken
- Anwohner*innen mit Ausnahmegenehmigung
- Car-Sharing
- Schanigärten
- ...

-
- Anzahl Ausnahmen sinkt seit Jahren
 - Wegfall Konkurrenz
 - Nachts höhere Anzahl Parkplätze
- > Faktor 40 %

Tags 210
Parkplätze

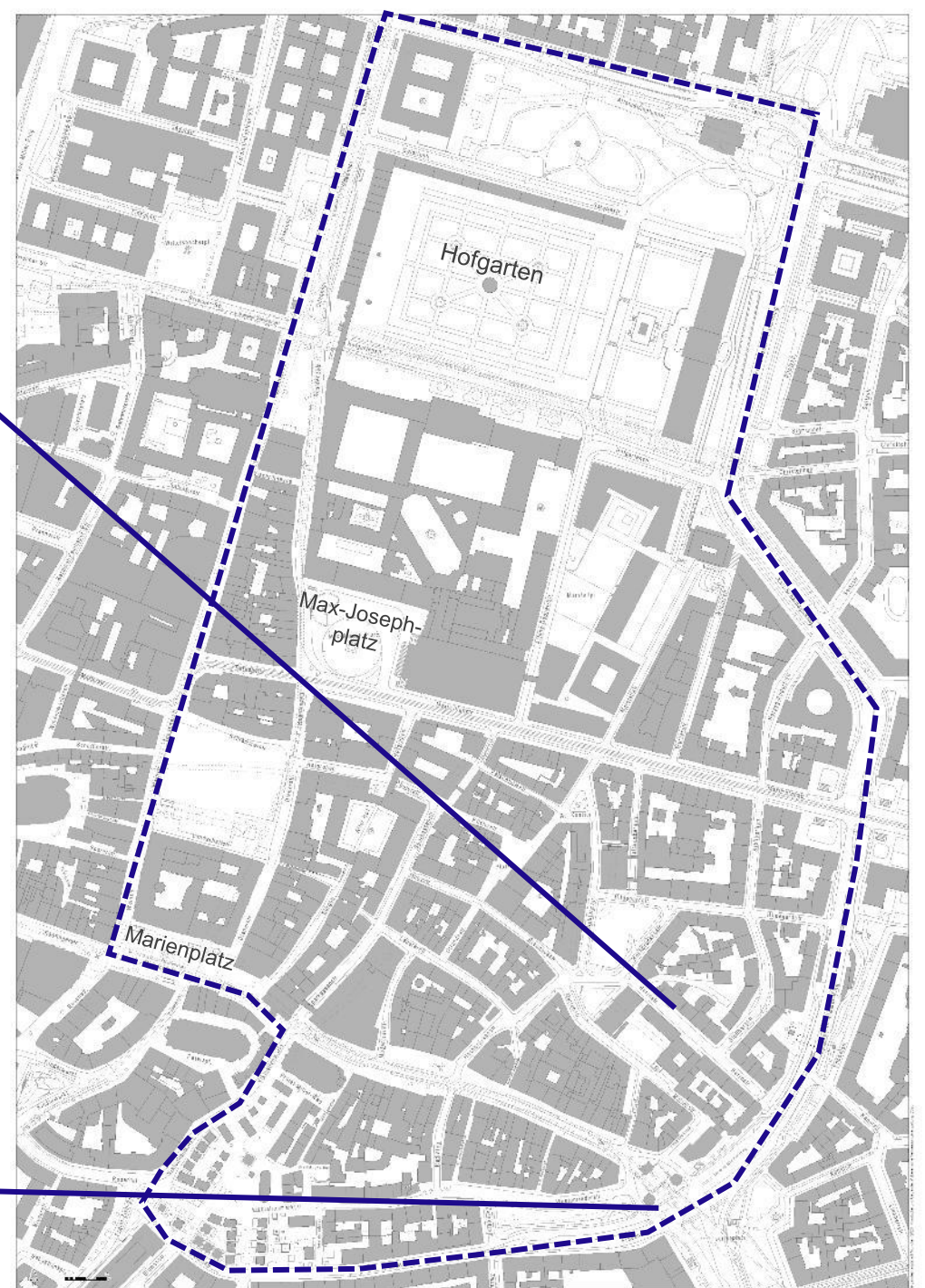
- Für Anwohner*innen mit Ausnahmegenehmigung
- Exklusive Schanigärten



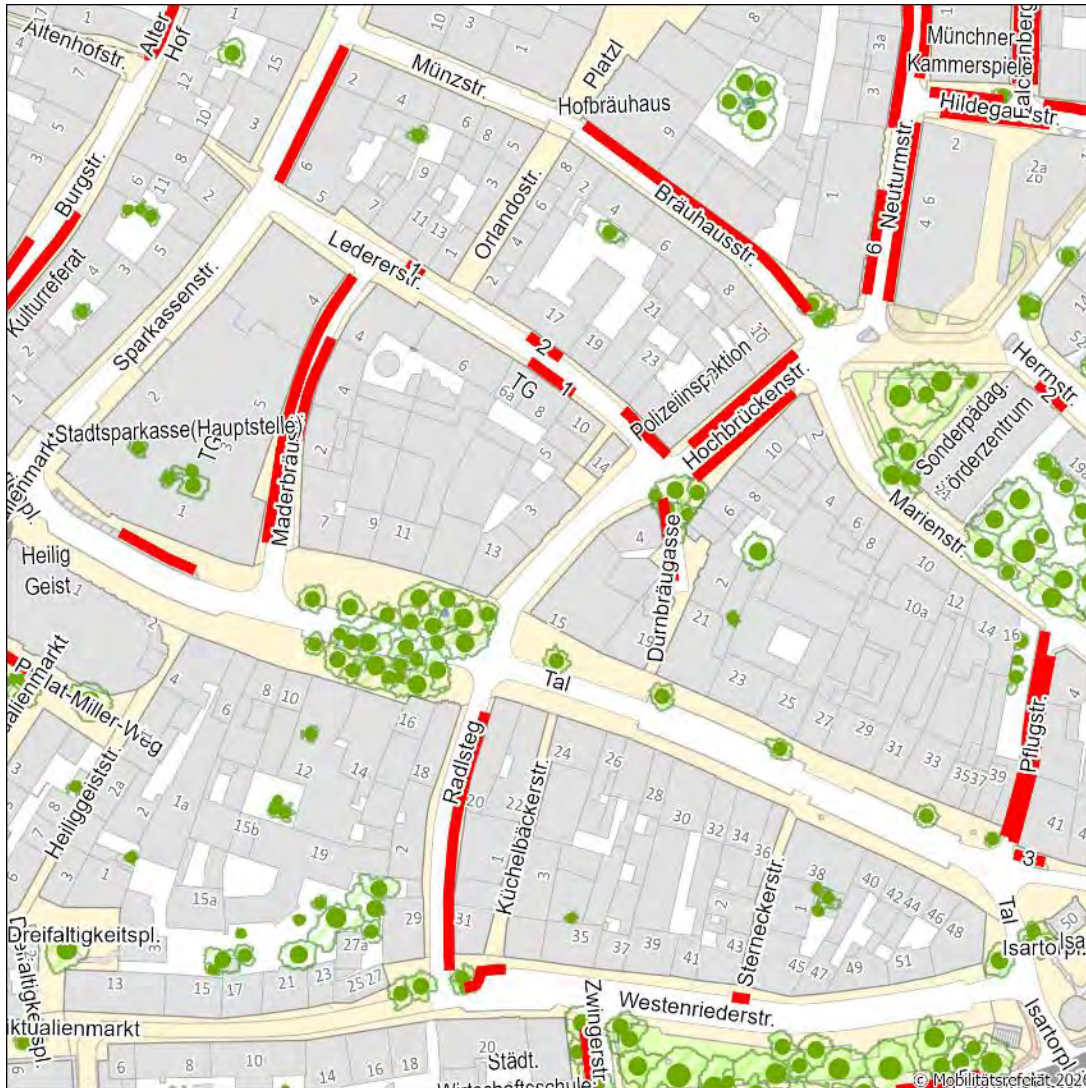
Tags 330
Parkplätze

- Umnutzung für
- Freiflächen
 - Behindertenparken
 - 2L/3L-Zonen (nachts Parken mit Ausnahme)
 - ...

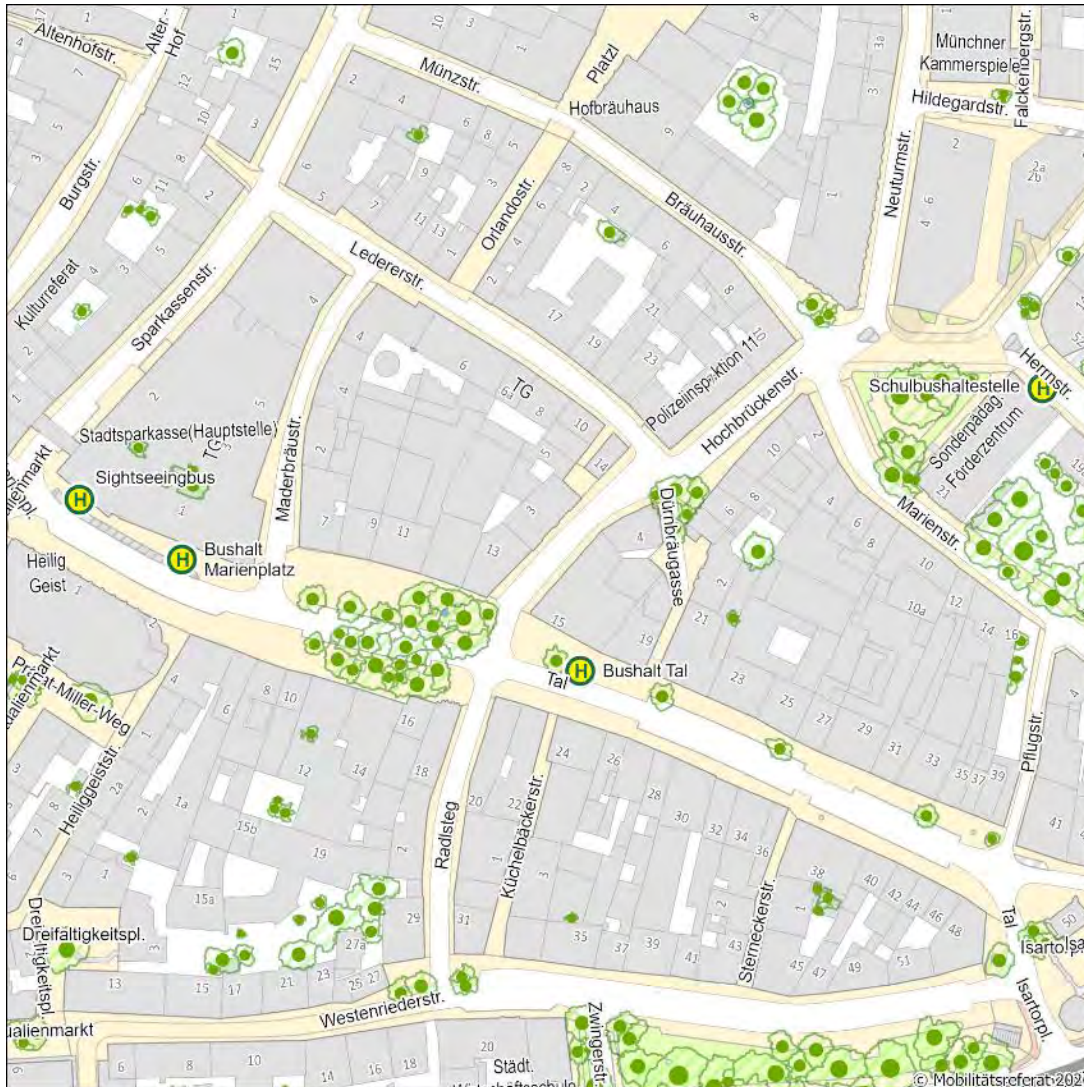
Östliche Altstadt



Halteverbote



ÖPNV-Haltestellen



Bushaltestelle



Tramhaltestelle

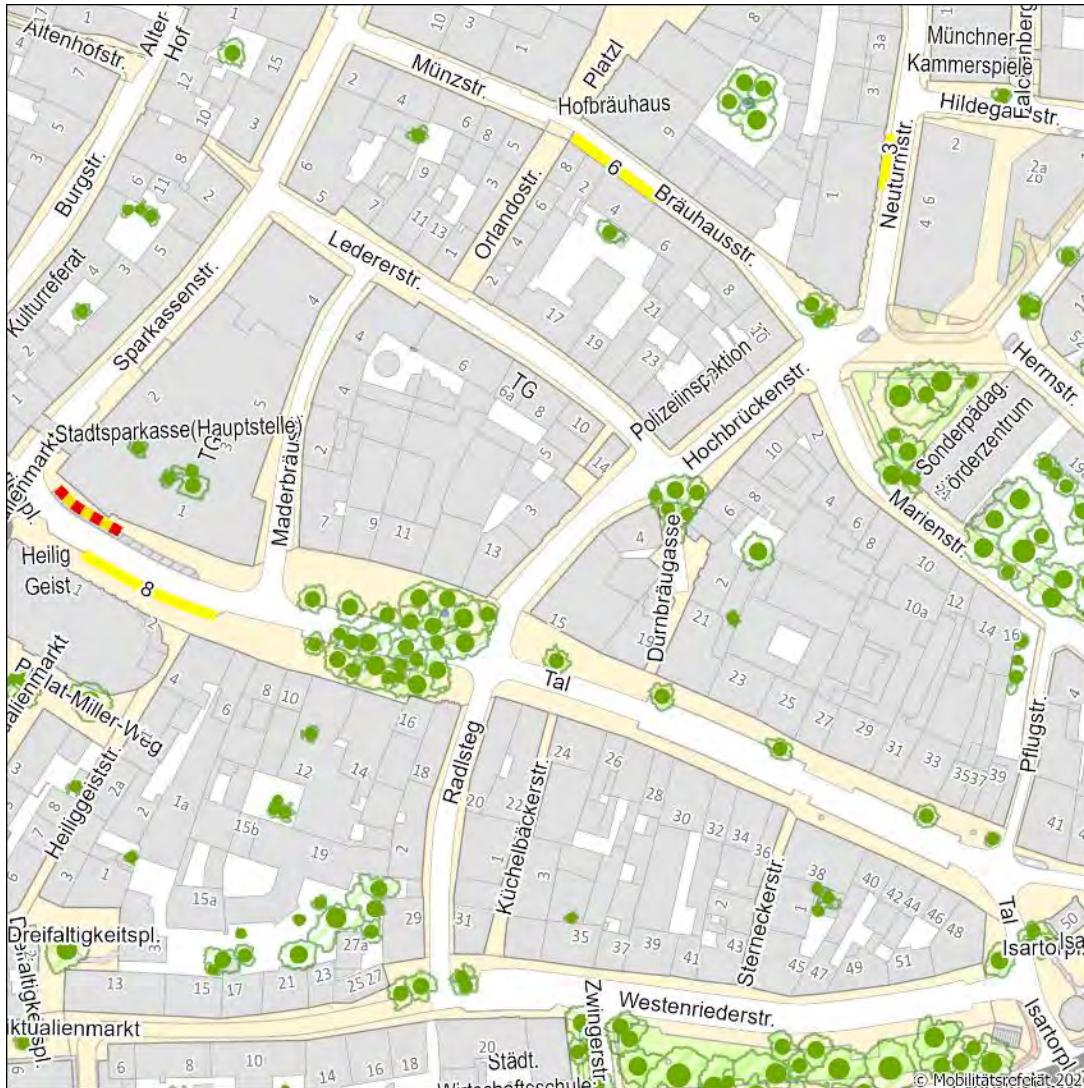


U-Bahnhaltestelle



S-Bahnhaltestelle

Taxi



Behindertenparken



Lieferzonen



Liefer-/
Ladezone (2L)



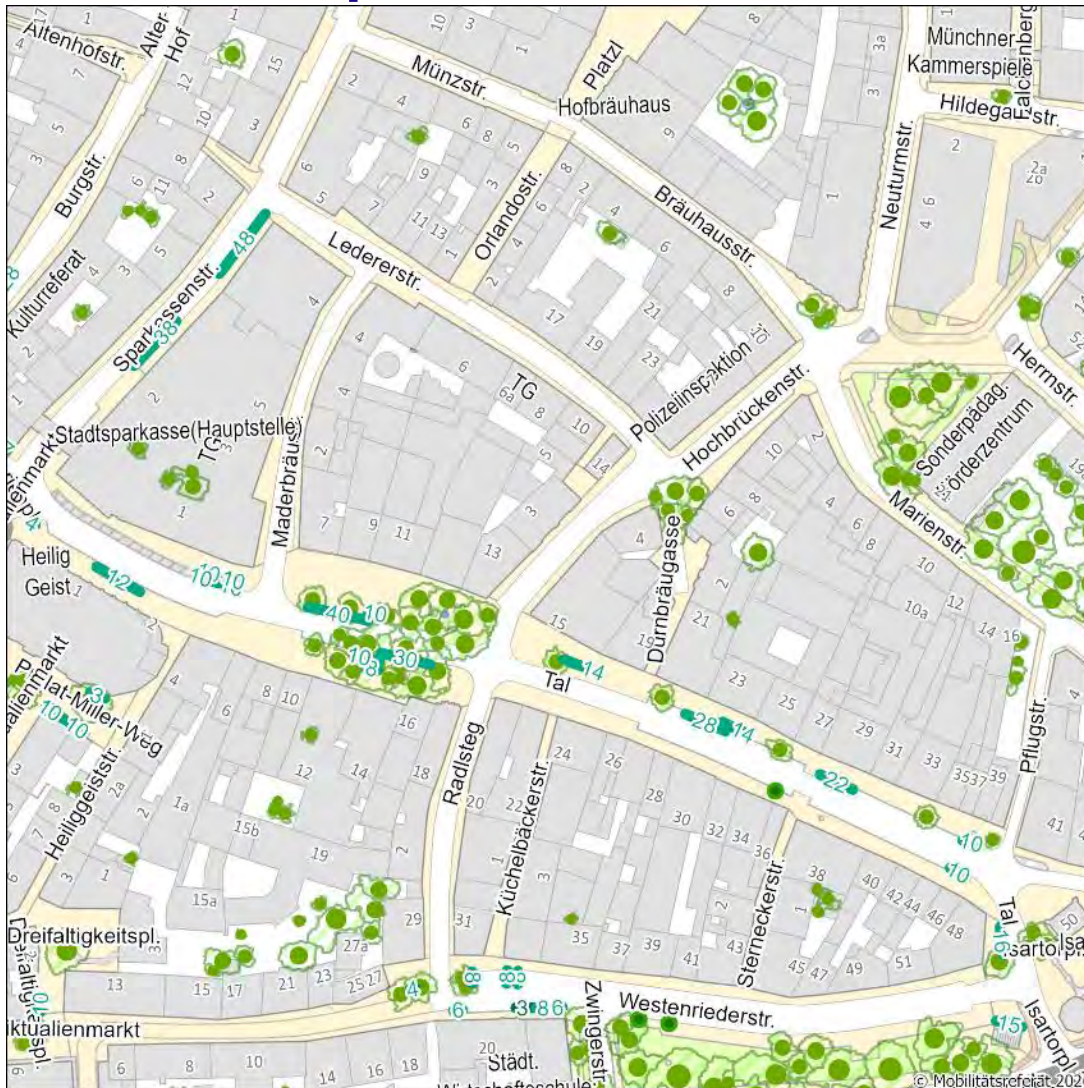
Lieferrn-/Laden-/
Leistenzzone (3L)



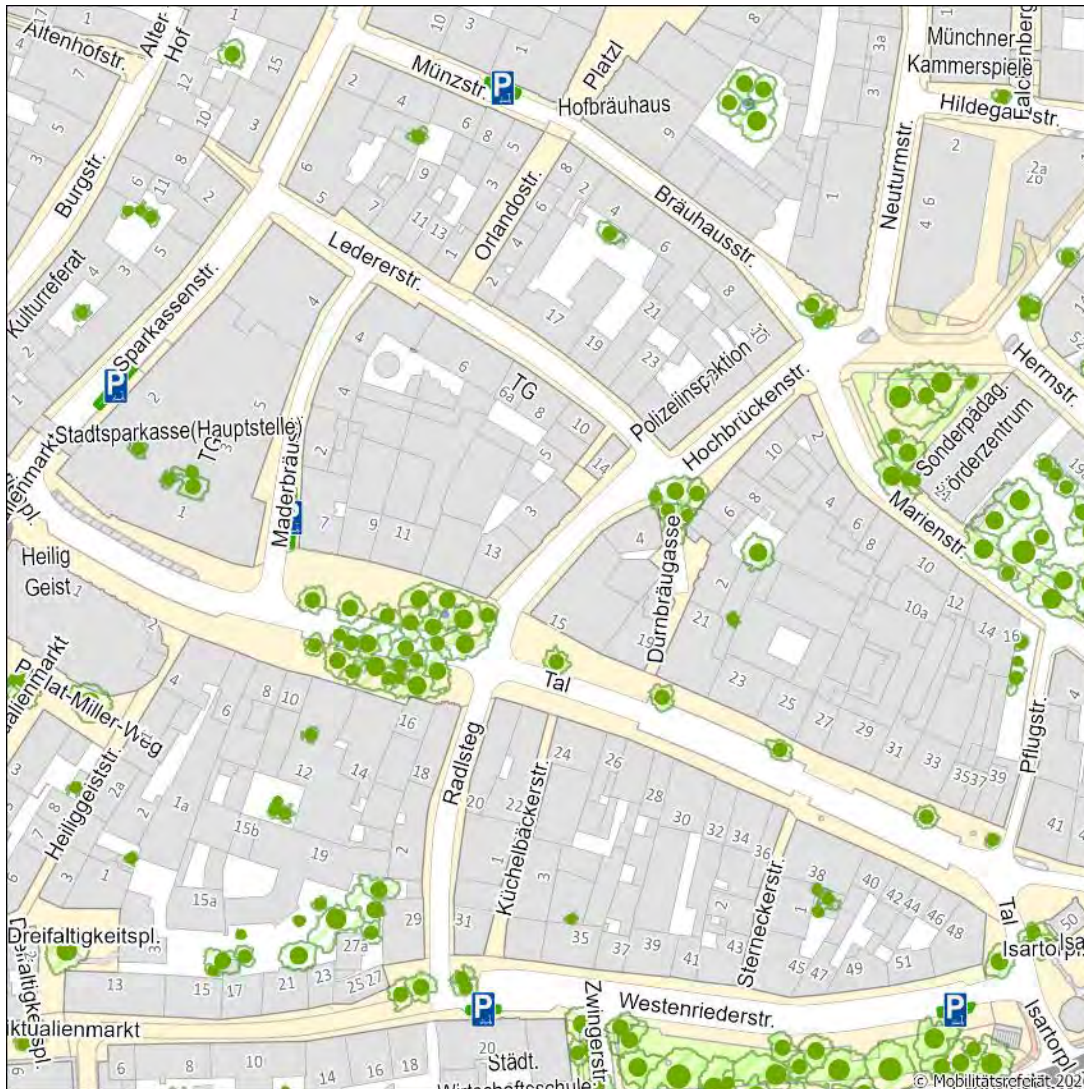
E-Laden



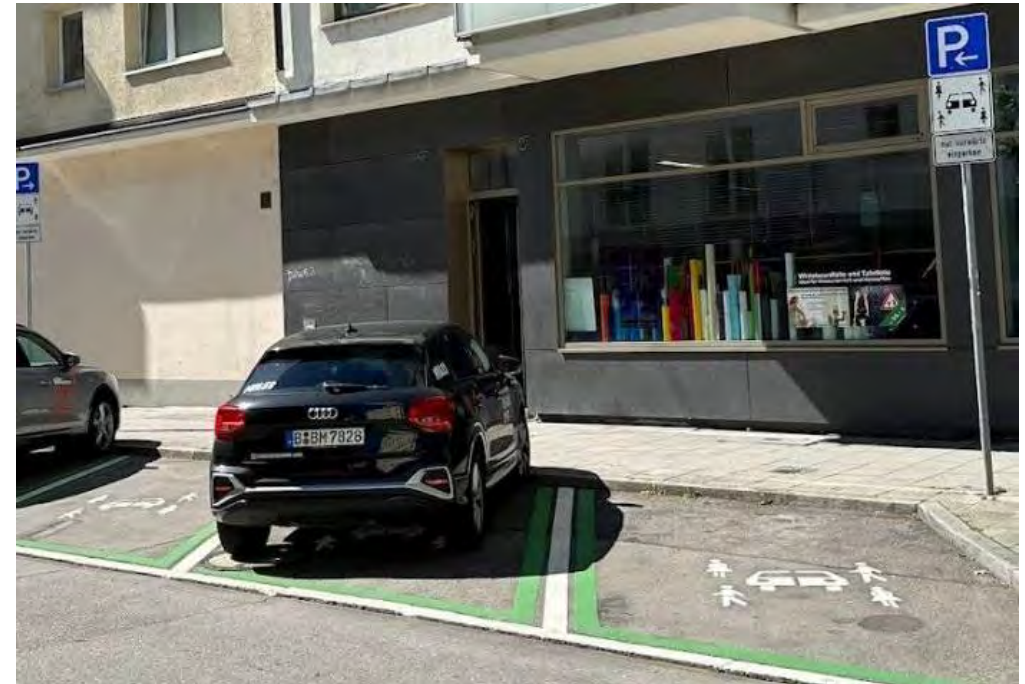
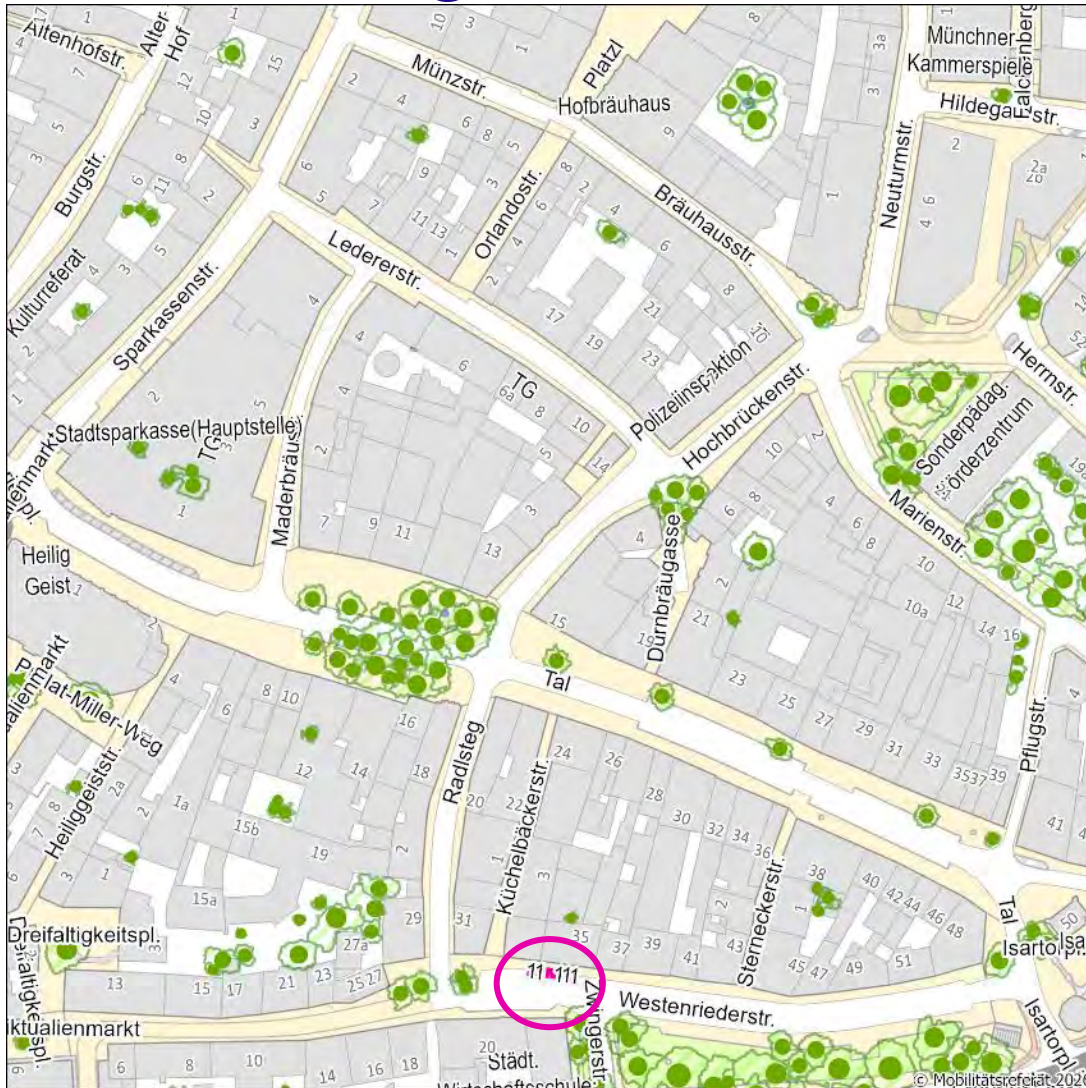
Fahrradparken



Geteilte Abstellflächen



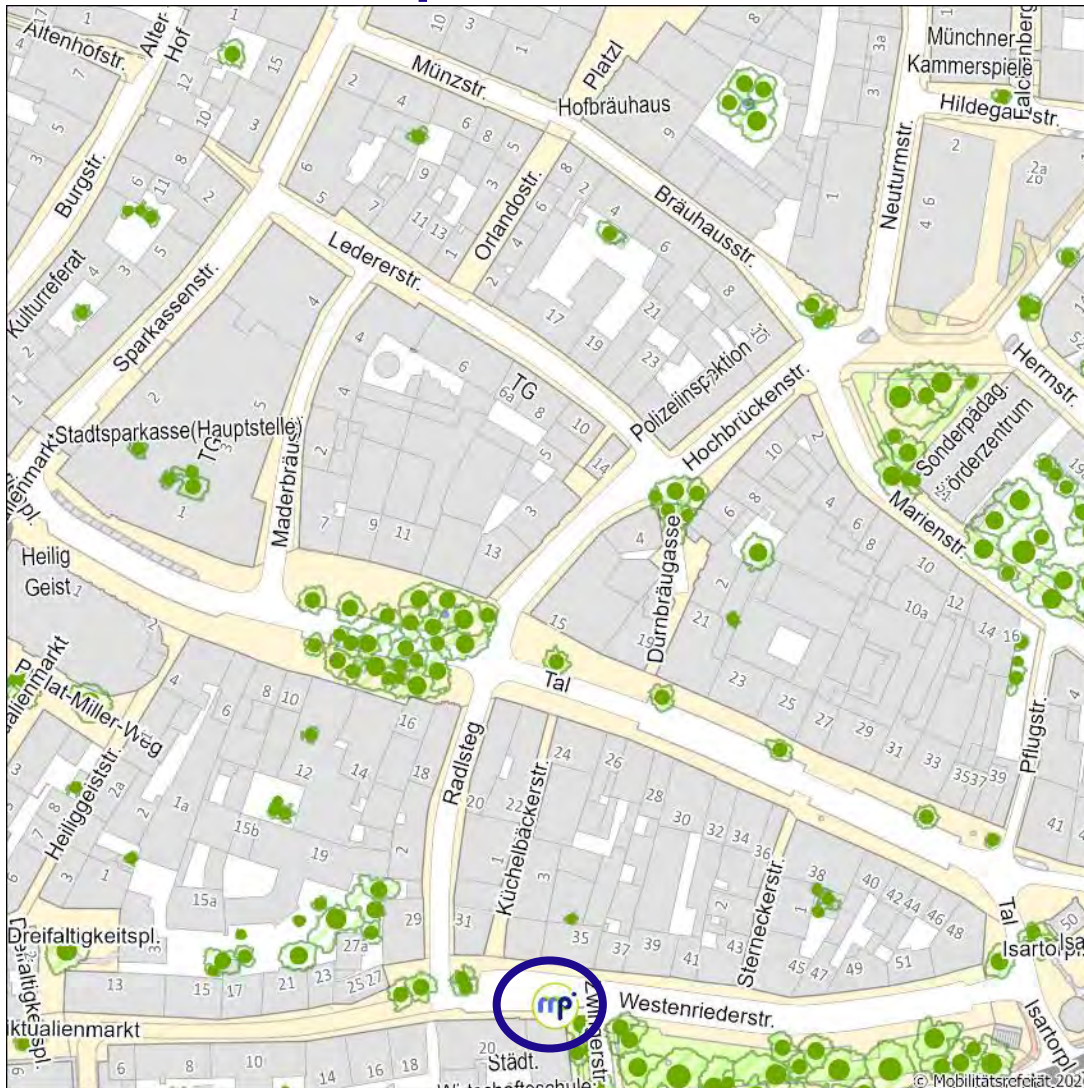
Carsharing



Mobilitätspunkt

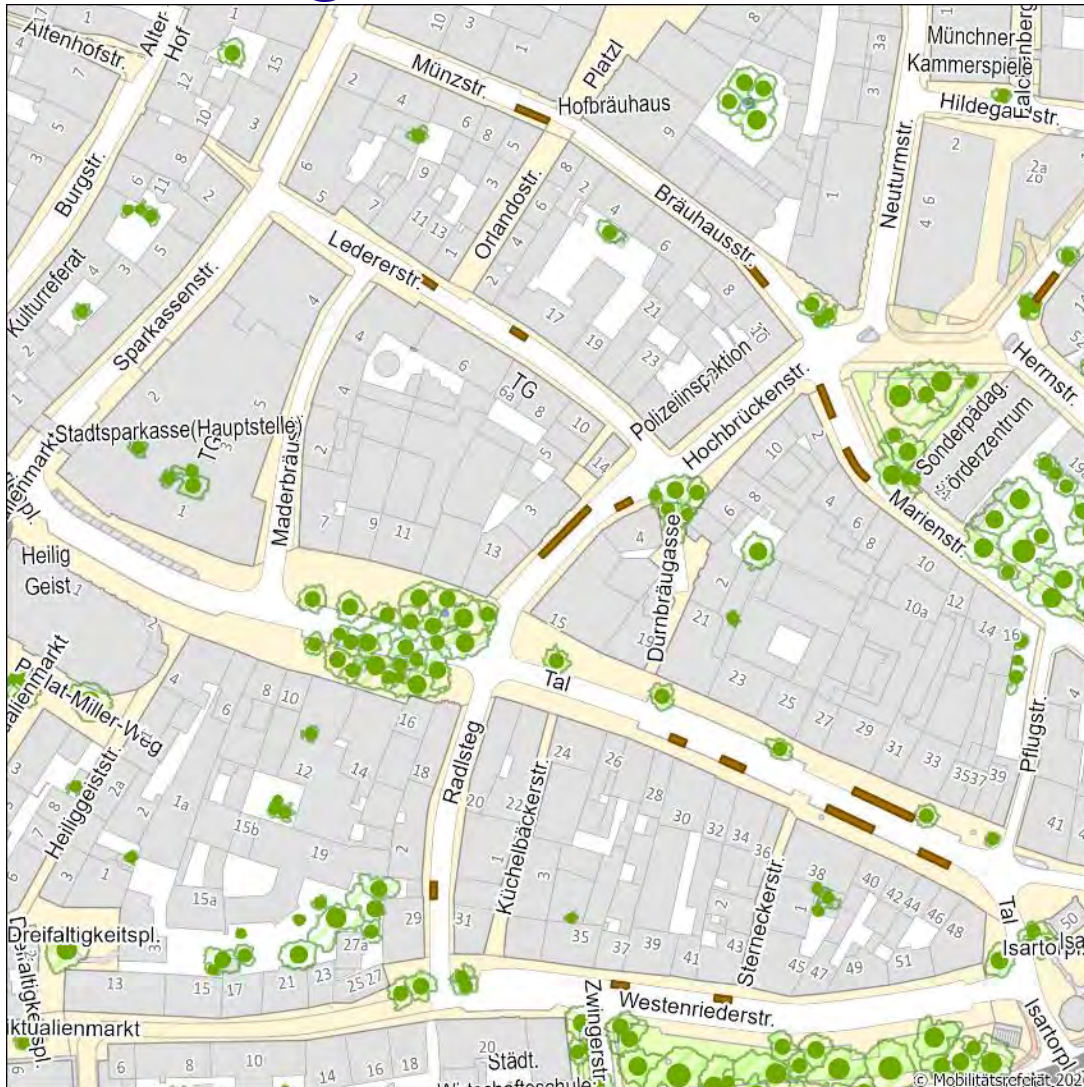


Landeshauptstadt
München
Mobilitätsreferat



**MÜNCHEN
UNTERWEGS**

Schanigärten



Potenzialflächen

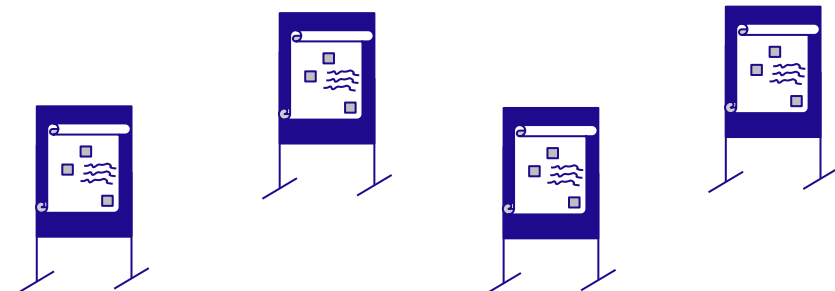


Alle Parkflächen





Östliche Altstadt – Workshop



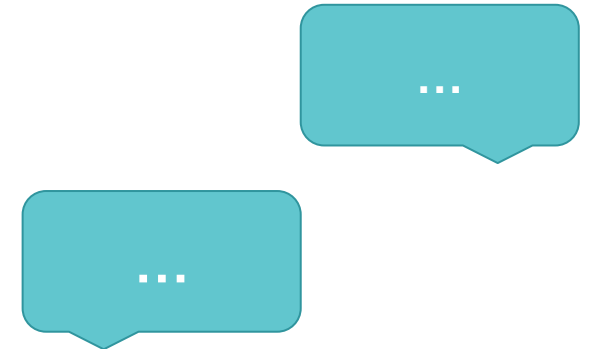
Ihre Meinung ist gefragt!

1. Welche Anmerkungen haben
Sie zum aktuellen Planentwurf
der östlichen Altstadt?



2. Diskutieren Sie in der Gruppe.

Kommentieren Sie den Plan.

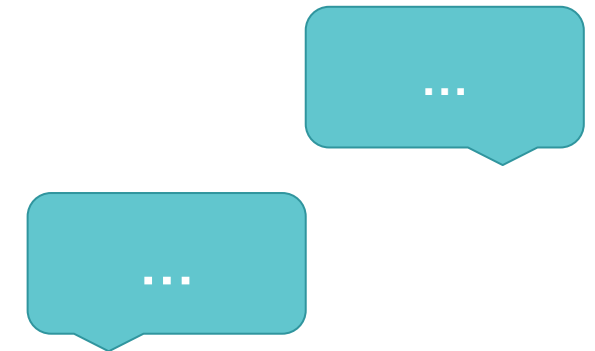


Ihre Meinung ist gefragt!

1. Wo sehen Sie Bedarf für weitere Nutzungen wie Begrünung, Sitzgelegenheiten, Freiflächen, Fahrradabstellplätze, Carsharing, Anwohnerparken, etc.?



2. Diskutieren Sie in der Gruppe.



Kommentieren Sie den Plan.



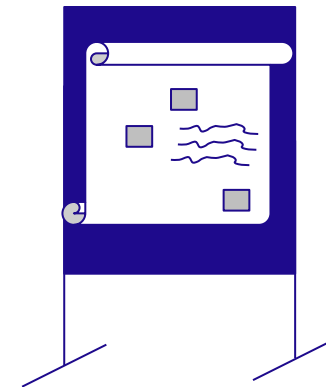
Ihre Meinung ist gefragt!



1. Besteht Interesse an der
Gestaltung der
potenziellen Freiflächen?



2. Informationen im
Ausklang an der Stellwand.



Einteilung in Gruppen



Sie sind einer Farbgruppe zugeordnet.

Die Farbe Ihrer Gruppe finden Sie auf Ihrem Namensschild.



Ihre Gruppenfarbe

Weiteres Vorgehen



Gruppe finden
in der Philharmonie



Gemeinsamer
Spaziergang

Workshop
im Gruppenraum



Gemeinsamer
Spaziergang

**Vergemeinschaftung
& Ausklang**
im Foyer